

5^{ème} Comité de Pilotage pour l'Animation du site Natura 2000 Estérel et du Porter à connaissance du DOCOB du site Natura 2000 du Val d'Argens bas

- 28 février 2018 -



UNION EUROPÉENNE
Fonds Européen Agricole
pour le Développement Rural

L'Europe investit dans les zones rurales



Région
Provence
Alpes
Côte d'Azur



Liberté • Égalité • Fraternité
REPUBLIQUE FRANÇAISE

Direction régionale
de l'Environnement,
de l'Aménagement
et du Logement

PROVENCE
ALPES-CÔTE D'AZUR

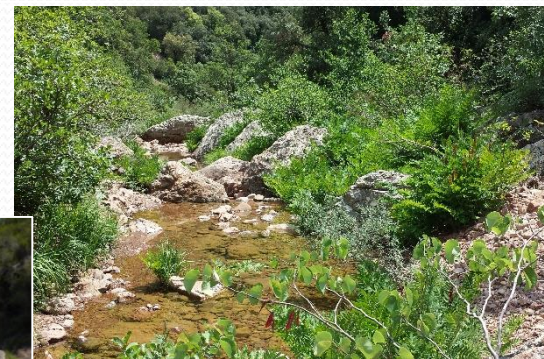


NATURA 2000 ESTEREL

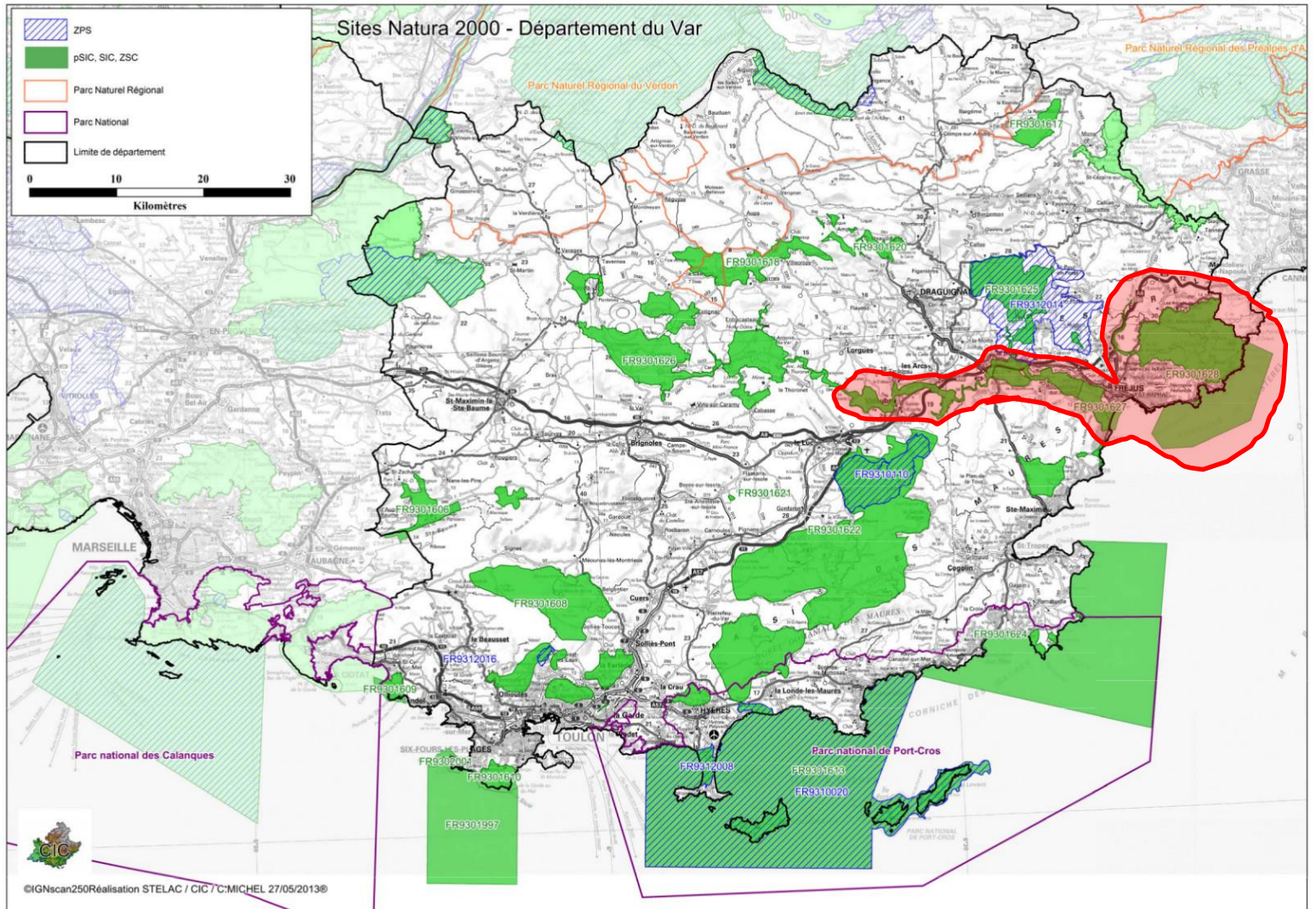


ORDRE DU JOUR

- Rappels puis désignation de la structure animatrice et du président pour la période 2018-2021
- Bilan et perspectives
- Plan de financement proposé pour la convention 2018-2021



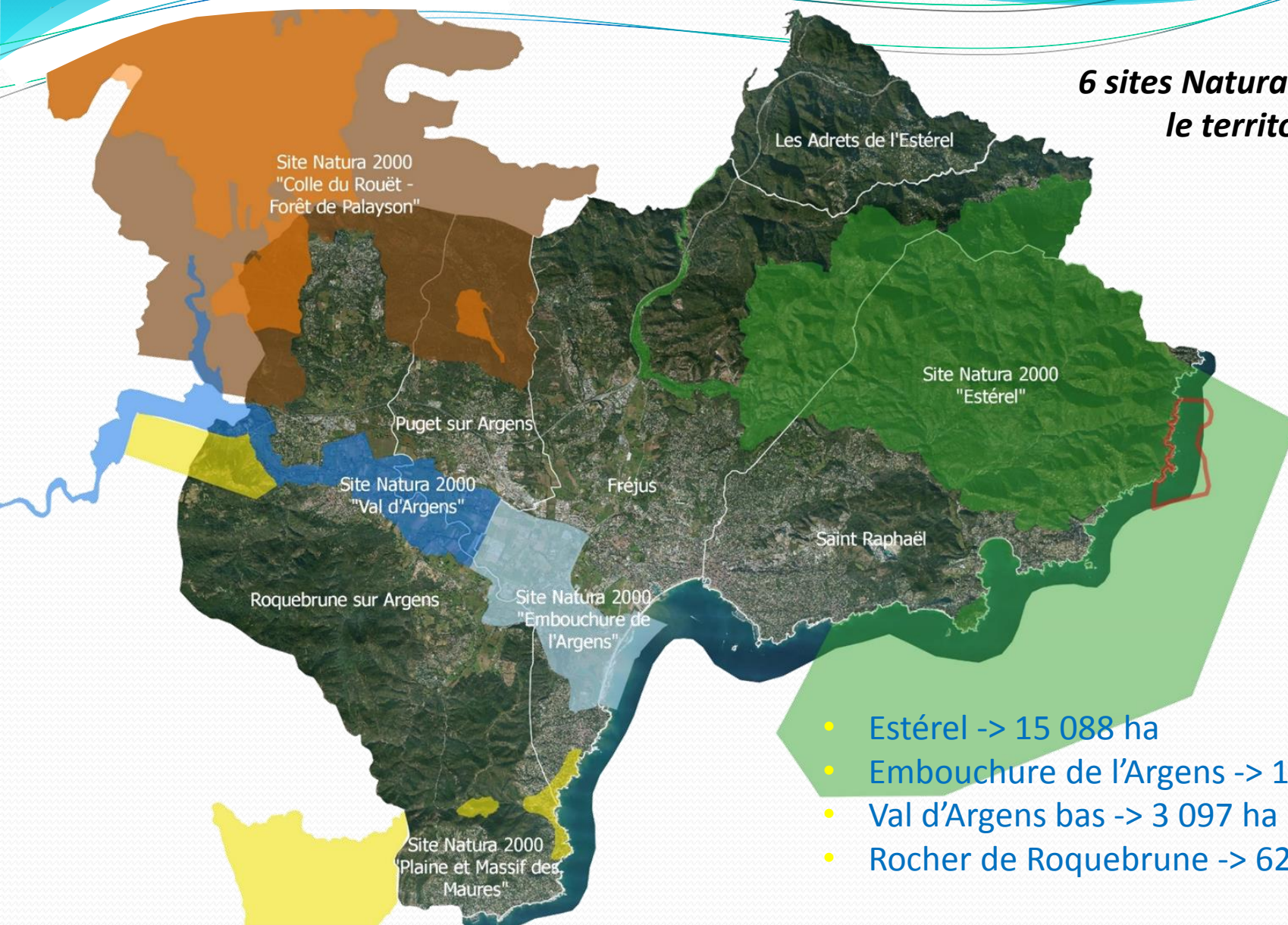
Natura 2000 dans le VAR



27 000 sites Européens - 1773 sites en France - 30 sites dans le Var

Natura 2000 CAVEM

**6 sites Natura 2000 sur
le territoire**



- Estérel -> 15 088 ha
- Embouchure de l'Argens -> 1 383 ha
- Val d'Argens bas -> 3 097 ha
- Rocher de Roquebrune -> 624 ha
- Total géré par la CAVEM -> 20 192 ha

Le Site Natura 2000 Estérel



15 088 ha
dont 52 % terrestres
et 48 % marins

Légende :

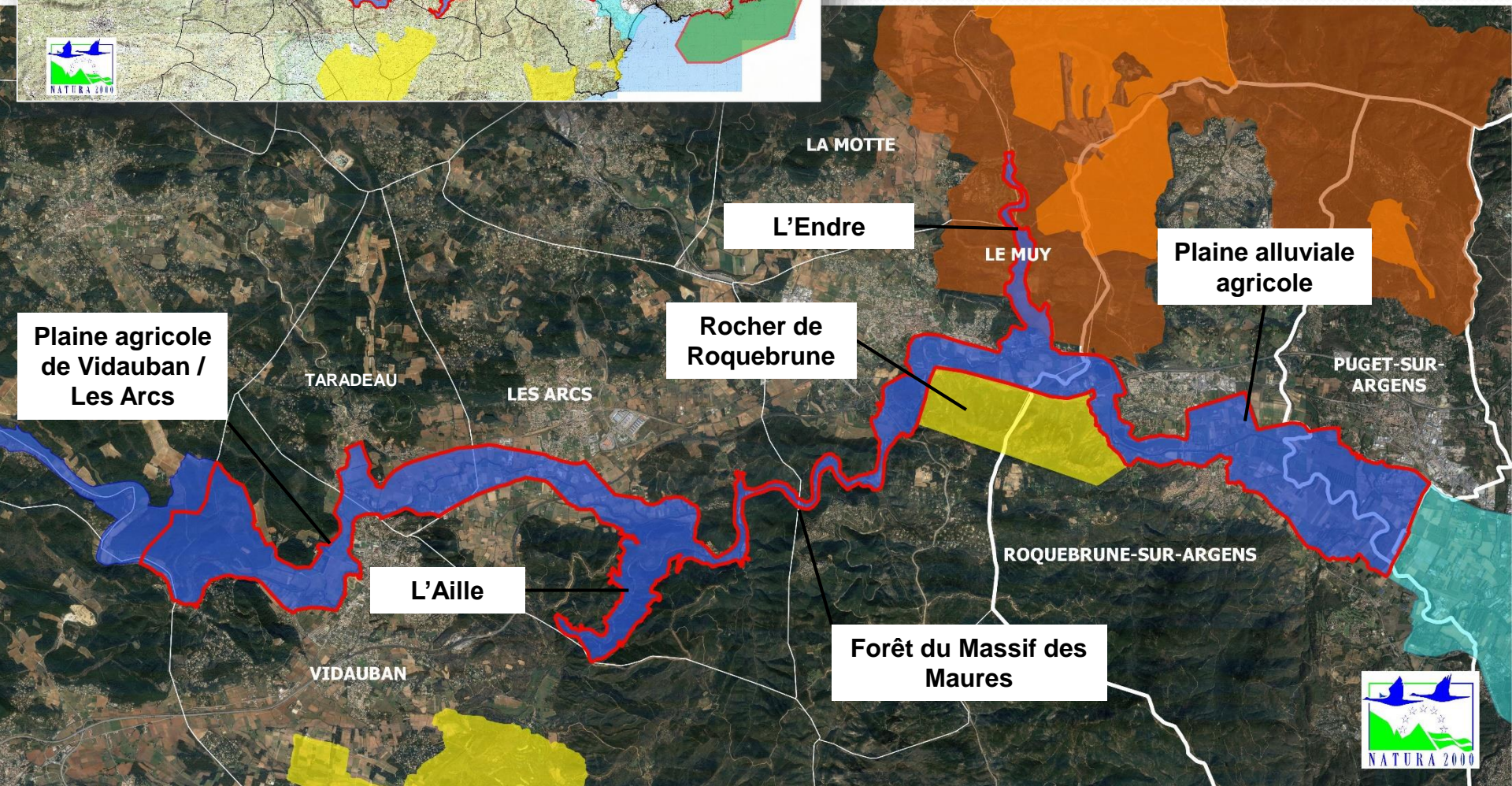
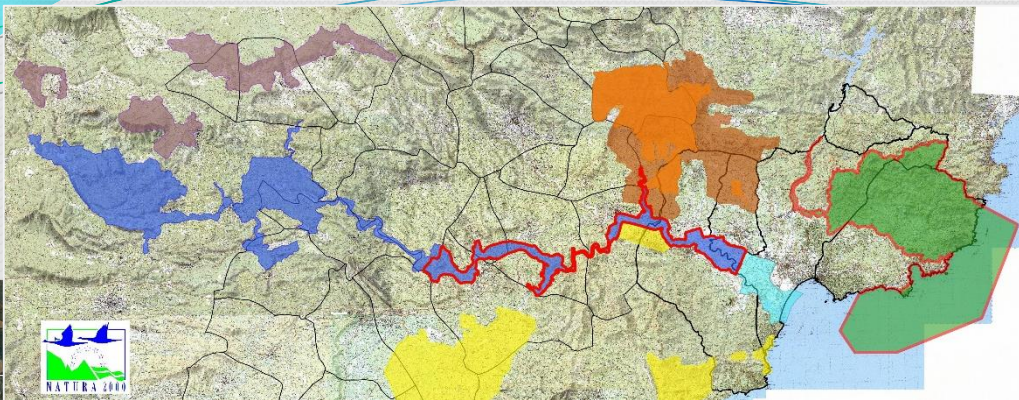
 Site Natura 2000 Estérel

 Site classé

 Cantonnement de pêche du
Cap Roux : 445 ha

Le Site Natura 2000 Val d'Argens bas

3 097 ha de Puget sur Argens à Vidauban
+ Convention de gestion avec le SMMM pour le
Rocher de Roquebrune-sur-Argens pour 624 ha



Récapitulatif du phasage

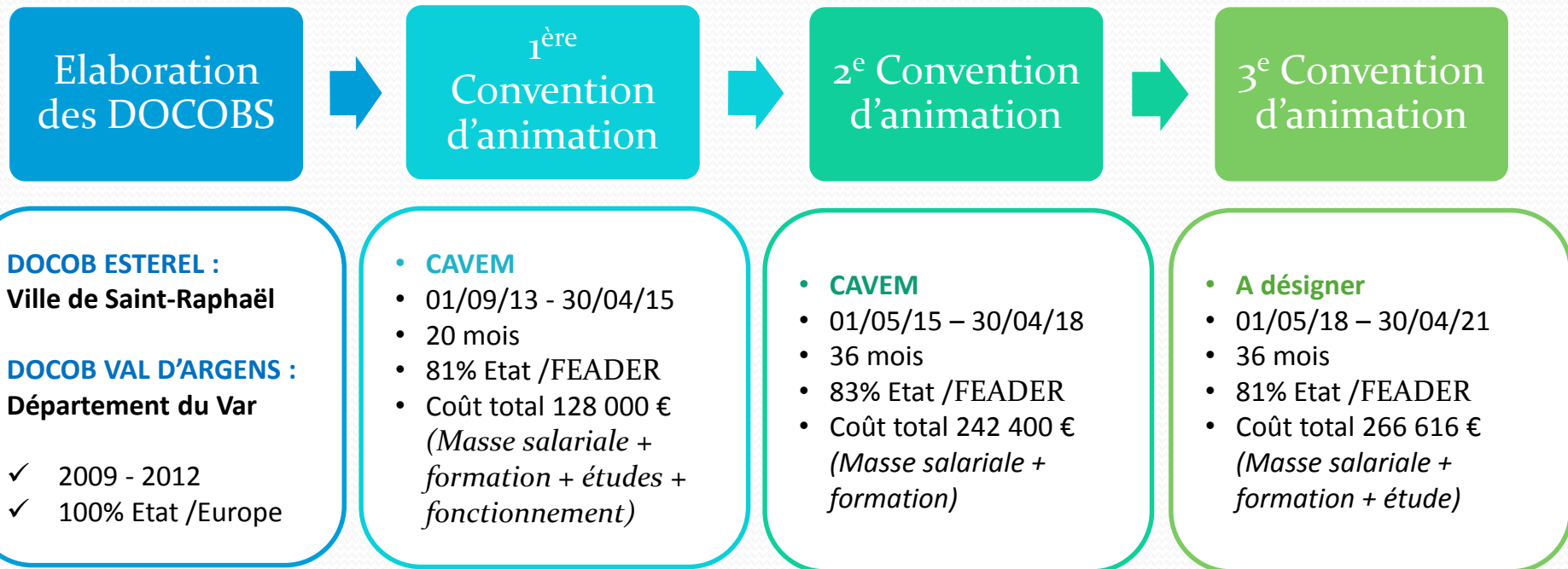
➤ Elaboration des DOCOB :

- « Estérel » : opérateur : Ville de Saint-Raphaël ; approuvé le 26 avril 2013
- « Val d'Argens » : opérateur Conseil départemental du Var ; approuvé le 28 août 2012

➤ Animation :

- Pas de structure candidate pour l'animation du « Val d'Argens »
- **1^{er} septembre 2013 / 30 avril 2015** : 1^{ère} convention d'animation du site « Estérel », partie terrestre et marine + veille réglementaire du Val d'Argens partie basse » ➔ **1,5 ETP dédié**
- **1^{er} mai 2015 / 30 avril 2018** : 2^e convention d'animation du site « Estérel » avec une mise en œuvre du DOCOB du site Val d'Argens partie basse ➔ **2 ETP dédiés** avec 156 jours Val d'Argens / 1104 jours Estérel)
- **En 2016** : la Provence Verte s'est positionnée pour la mise en œuvre du DOCOB du « Val d'Argens » partie haute ➔ **0,5 ETP**
- **1^{er} mai 2018 / 30 avril 2021** : 3^e convention d'animation du site « Estérel » avec une mise en œuvre du DOCOB du site Val d'Argens partie basse ➔ **2 ETP dédiés** avec 312 jours Val d'Argens / 936 jours Estérel

Une subvention européenne et nationale depuis 2009



Coût de 634 616 € entre 2013 et 2021 pour 518 865 € de subventions,
soit 82 % du montant total

Désignation de l'animateur et du Président du COPIL

- L'article R414-8-1 du code de l'environnement fixant le principe de désignation du président du COPIL et de la structure animatrice, précise que « **les représentants des collectivités territoriales et de leurs groupements membres du comité de pilotage Natura 2000 désignent, pour une durée de 3 ans renouvelable, la collectivité territoriale ou le groupement chargé de suivre sa mise en œuvre et le président du comité.** »

Désignation de l'animateur et du Président du COPIL

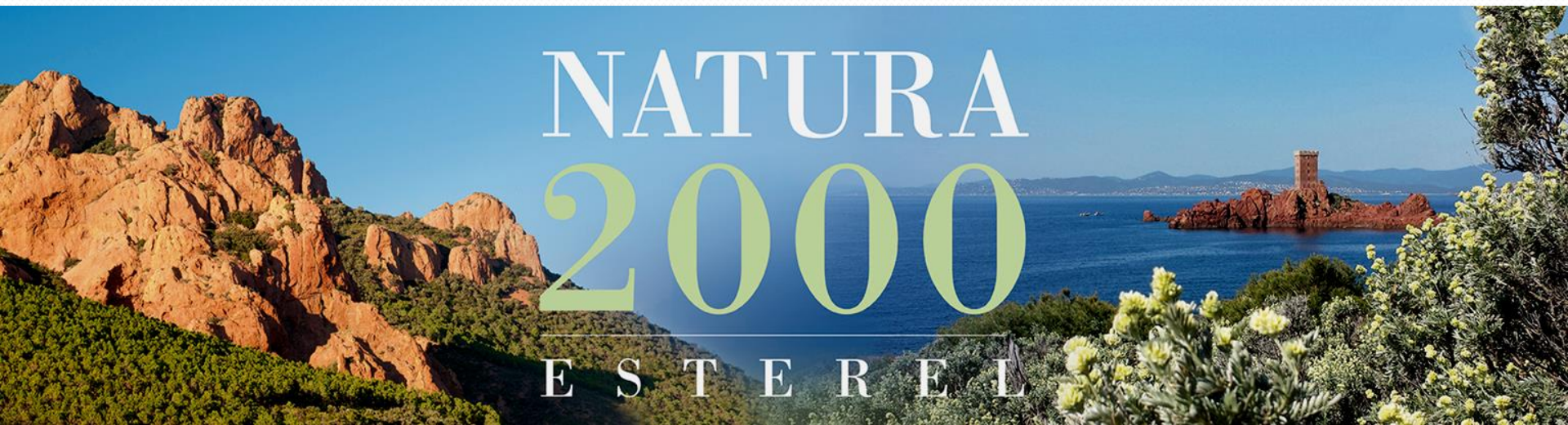
- *Les membres élus du COPIL issus des collectivités territoriales et leurs groupements au titre de l'arrêté préfectoral du 11 février 2008*
 - Mairie de Bagnols-en-Forêts
 - Mairie de Fréjus
 - Mairie de Saint-Raphaël
 - Communauté d'Agglomération Var Estérel Méditerranée (CAVEM)
 - Conseil Régional PACA
 - Conseil Départemental du Var
 - Syndicat Intercommunal pour la Protection du Massif de l'Estérel (SIPME)
 - SIVOM Les Adrets-Fréjus

Bilan et perspectives

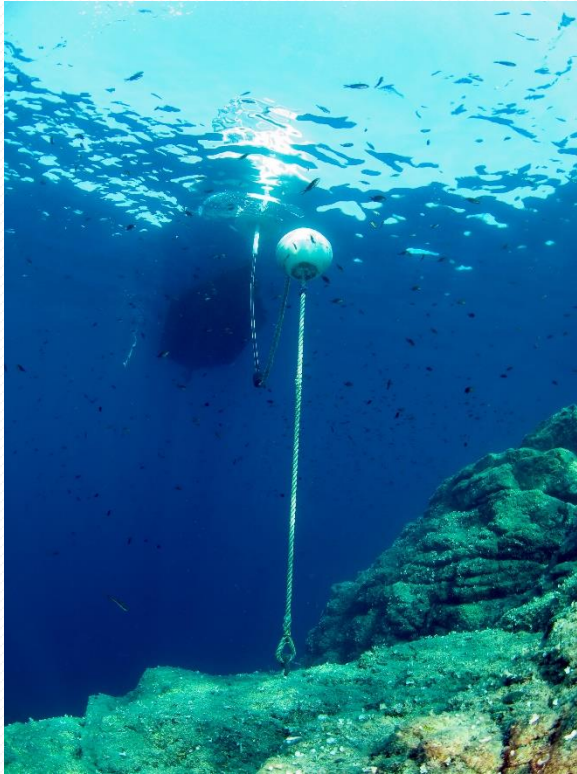


Catégories de missions réalisées

- **M1** : Gestion et contractualisation : Contrats terrestres et marins, Charte de bonnes pratiques, Planification, Autres outils financiers, Chantiers en régie
- **M2** : Etudes d'incidences
- **M3** : Suivis scientifiques
- **M4** : Sensibilisation, Communication
- **M5** et **M6** : Gouvernance, gestion financière, vie du réseau

The background of the bottom half of the slide is a scenic landscape of the Esterel region. It features rugged, reddish-brown rock formations on the left, a clear blue sky, and a view of the sea with a small stone tower on a rocky island in the distance. In the foreground, there are green bushes with small yellow flowers. The text 'NATURA 2000' is overlaid in the center, with 'NATURA' in white and '2000' in a light green color. Below it, the word 'ESTEREL' is written in white capital letters.

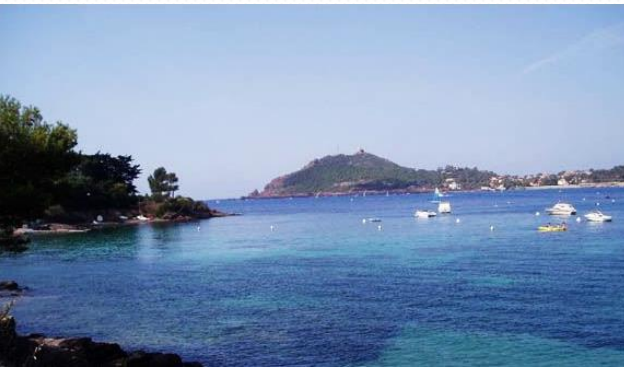
NATURA
2000
ESTEREL

**CONTRACTUALISATION****CHANTIERS EN REGIE****PLANIFICATION DU TERRITOIRE**

Protection des milieux marins

Actions 31 et 33 du DOCOB ESTEREL

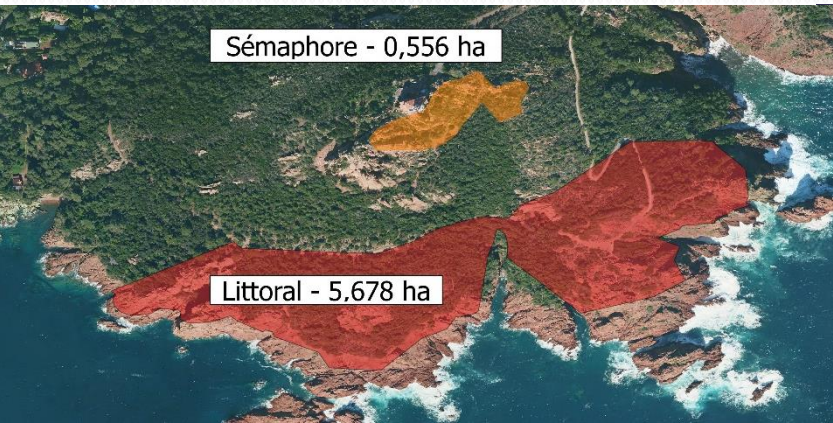
- **Actions Prioritaires** dans le DOCOB
- **Objectifs :**
 - ❖ Préserver l'Herbier à Posidonie et les Récifs à Coralligène
- **Porteur :** Mairie de Saint-Raphaël
- **Contrats Natura 2000 :**
 - ❖ **2015 :** Equipement écologique des sites de plongée les plus sensibles ; 9 sites équipés à l'Île d'Or ; 40 000 €
 - ❖ **Depuis 2017 :** Conversion progressive du balisage réglementaire ; Séquençage annuel ; Secteur 1 Baie d'Agay ; 67 400 €
- **Financeurs :**
 - ❖ Agence des Aires Marines Protégées, Département, Région, Agence de l'Eau
 - ❖ Etat / Autofinancement



Restauration d'habitats naturels

Action 18 DOCOB ESTEREL

- **Partenaires** : ONF / PJJ / SPIP / CIB
- **Référent scientifique** : CBN
- **Travail en régie, Dramont et l'île des vieilles** :
 - ❖ Depuis 2014, plus de **5,5ha** restaurés pour **16 tonnes** d'EEVE **85 journées/h** de travail.
- **Appui technique et cadrage environnemental** :
 - ❖ Ministère de la Défense dans le cadre de mesures compensatoires liées à l'extension du sémaphore du Dramont

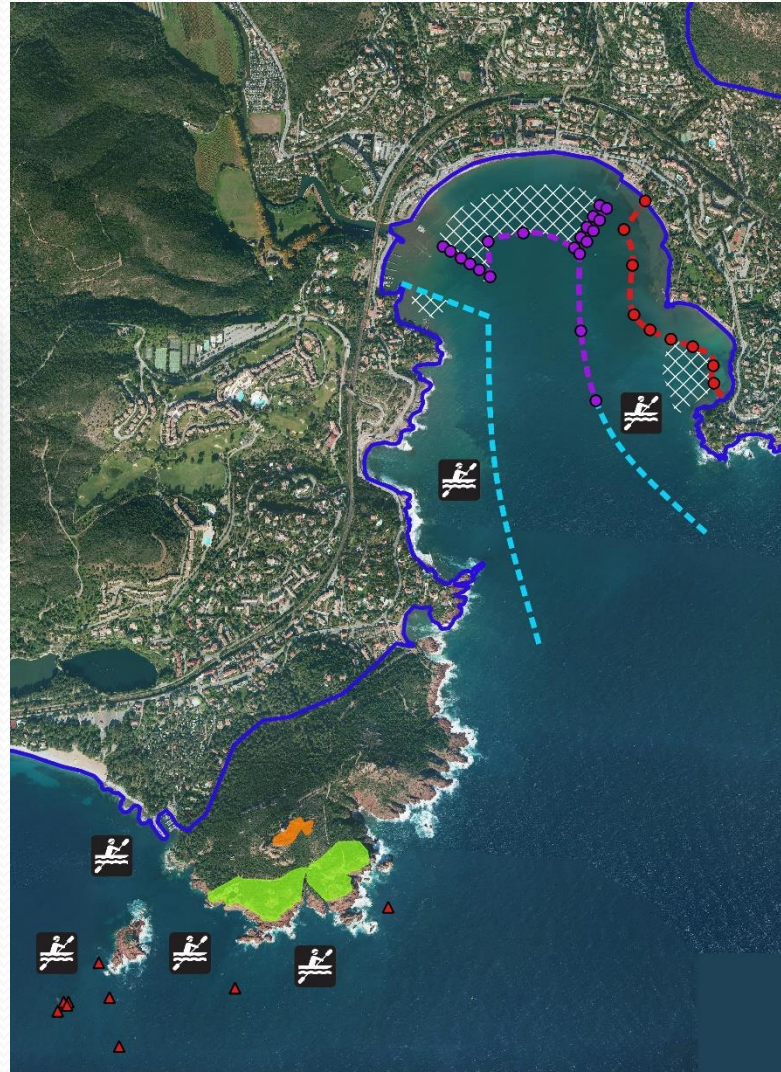
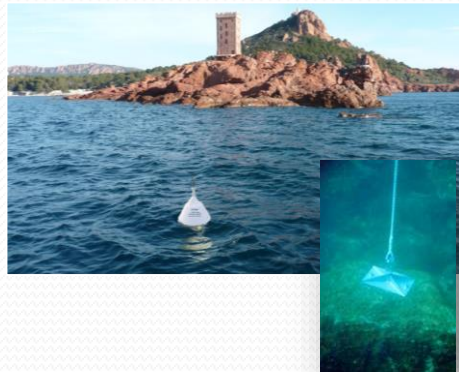


Cohérence dans la stratégie de gestion

Exemple de la Baie d'Agay

Contrat Marin ancrages écologiques plongée

Action 33 DOCOB ESTEREL



Contrat Marin balisage écologique

Action 31 DOCOB ESTEREL



Sensibilisation des plaisanciers aux éco-gestes

Action 8 DOCOB ESTEREL



Chantier d'arrachage d'EVEE au Cap Dramont et à l'île des vieilles

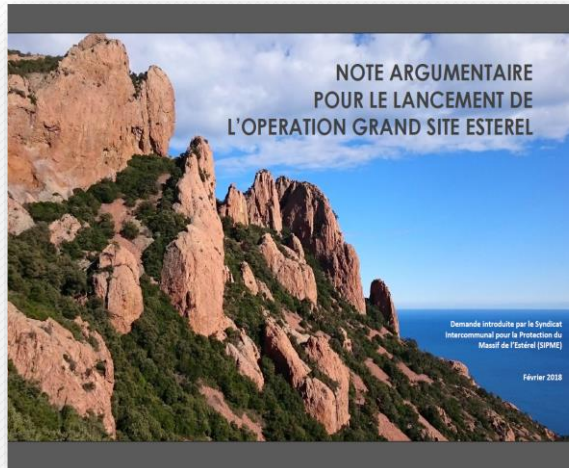
Action 18 DOCOB ESTEREL



Cohérence dans la stratégie de gestion

Autres secteurs

Opération Grand Site de l'Estérel
SIPME



Plaine et fleuve de l'Argens
SMA



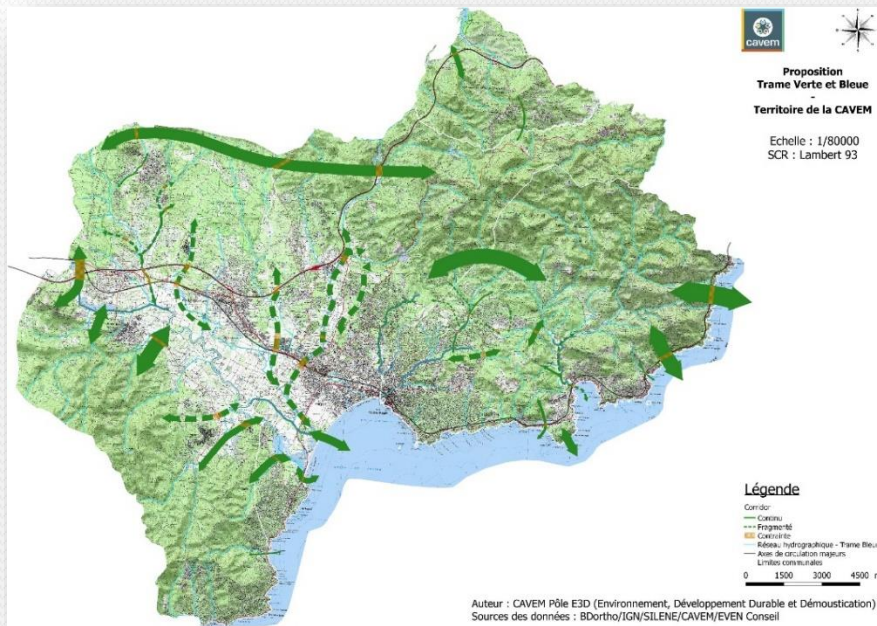
Bombardier
CEN PACA



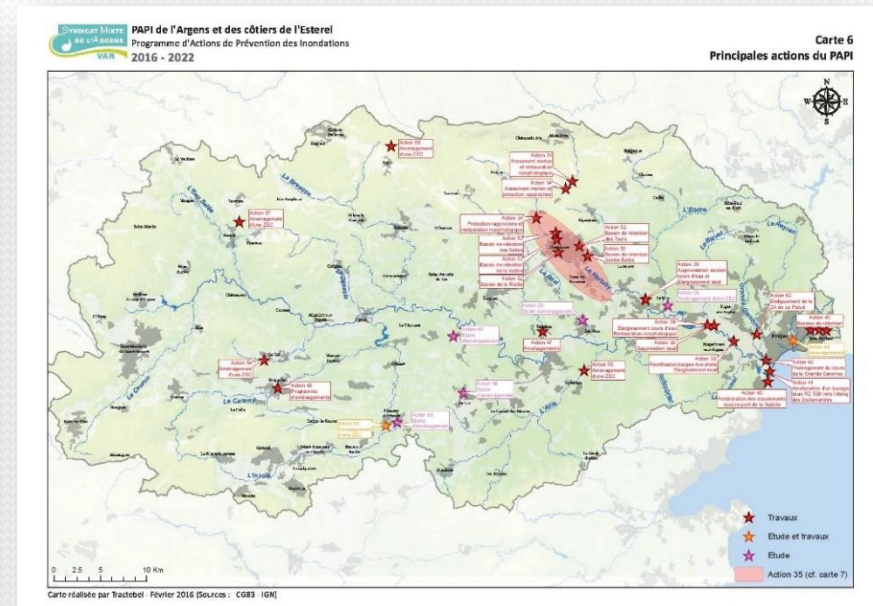
Cantonnement de pêche du Cap Roux
Prud'homie / Ville de Saint-Raphaël



Suivi des projets de planification



SCOT de la CAVEM
Action 1 DOCOB ESTEREL

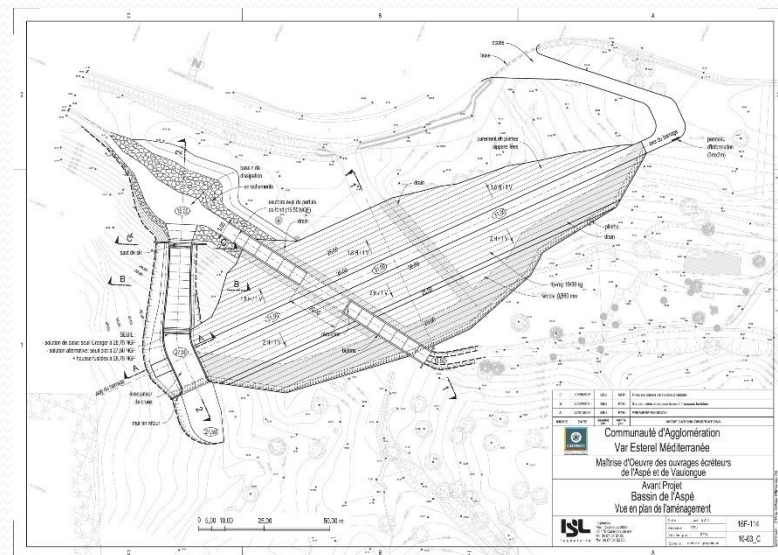


PAPI de l'Argens et des côtiers de l'Estérel
Mesure AM 1 DOCOB VAL D'ARGENS



22 projets liés aux MANIFESTATIONS SPORTIVES

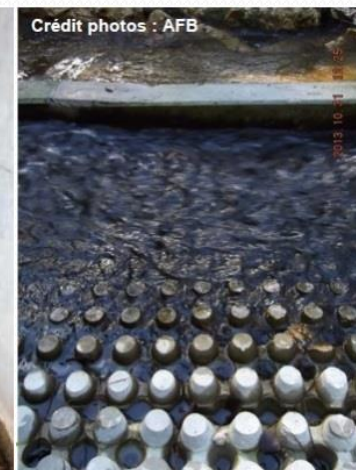
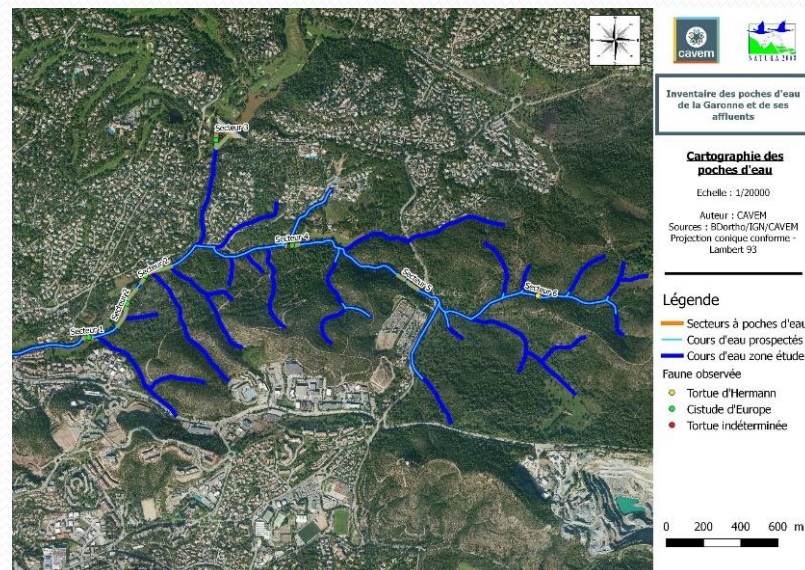
21 projets liés aux AMENAGEMENTS ET TRAVAUX



Action 43 du PAPI

Aménagement d'ouvrages écrêteurs de crues sur le bassin versant de la Garonne

- **Collaboration avec le SHCE**
- **Appui technique et cadrage environnemental**
 - ❖ Prise en compte des enjeux
 - ❖ Prises de données sur le terrain
 - ❖ Accompagnement du bureau d'étude



M3

85% réalisé

Suivis scientifiques



CHIROPTERES



TORTUE D'HERMANN



CISTUDE D'EUROPE



RECIF BARRIERE D'AGAY

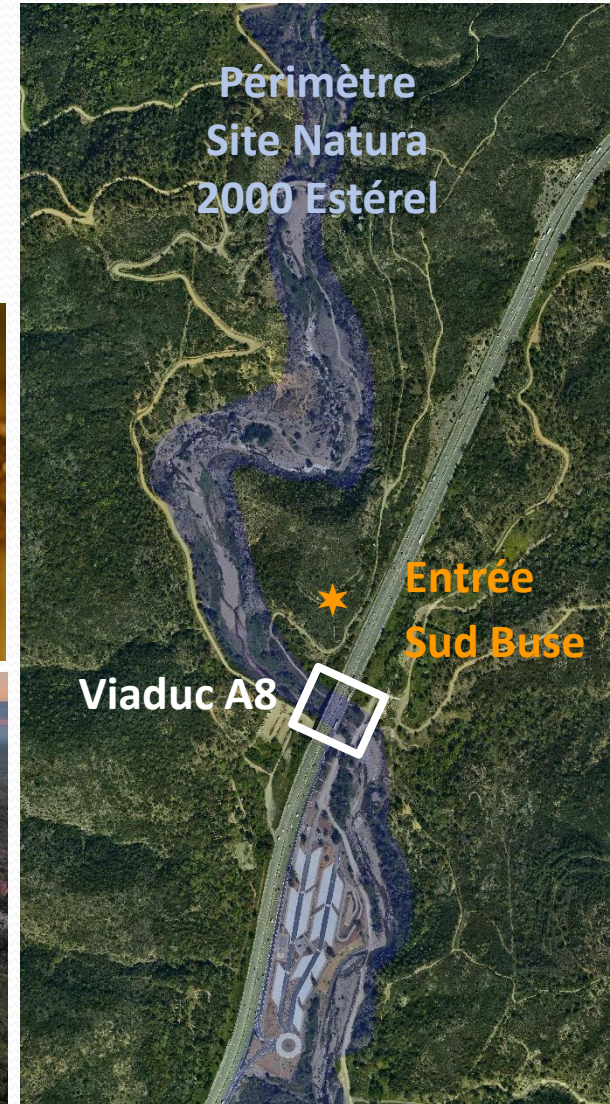
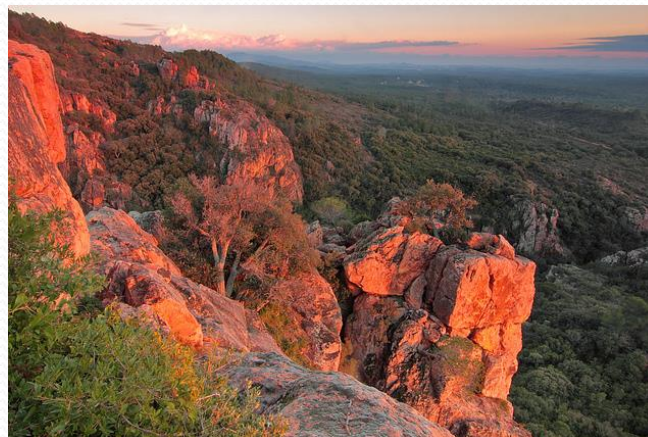
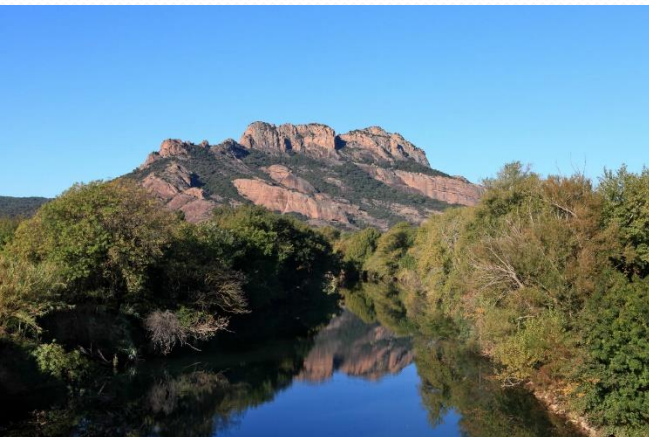


LOUP

Suivi des populations de Chauves-souris

Action 28 du DOCOB ESTEREL

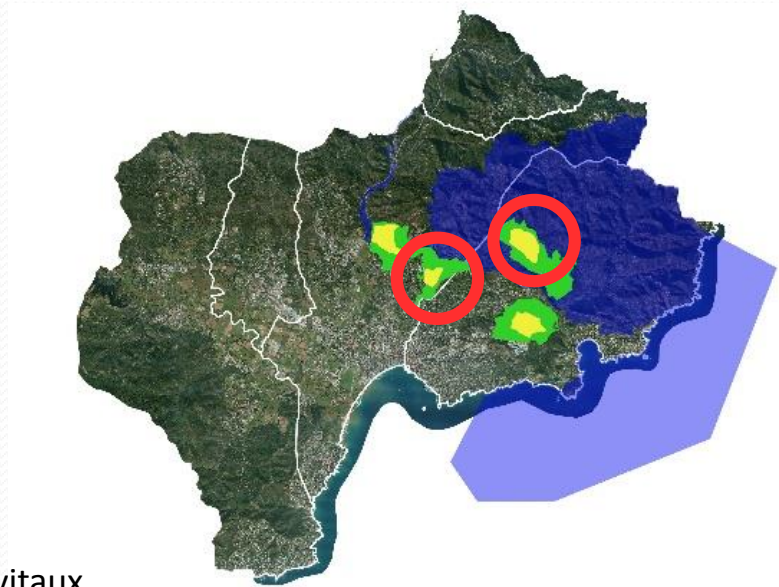
- **Colonie de reproduction du Murin de Bechstein de Malpasset**
 - ❖ Continuité du suivi mis en œuvre depuis 2009 dans le cadre du PRAC
- **Caution scientifique** : GCP via la PRAC
- **Viaduc du Reyran VINCI ESCOTA** :
 - ❖ **Nouvelles données** : 7 espèces
 - ❖ **Enjeu National pour le Bechstein**
 - ❖ Mesures compensatoires
- **Amélioration des connaissances** :
 - ❖ Recherche de gîtes
 - ❖ Connexion écologique
 - ❖ Vigie Chiro / Terrain



Suivi des populations de TORTUE D'HERMANN du site

Action 29 du DOCOB ESTEREL

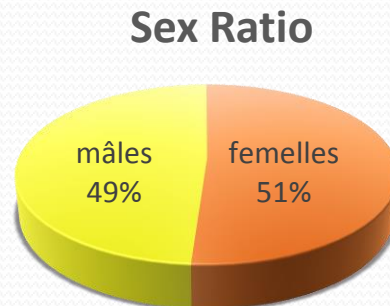
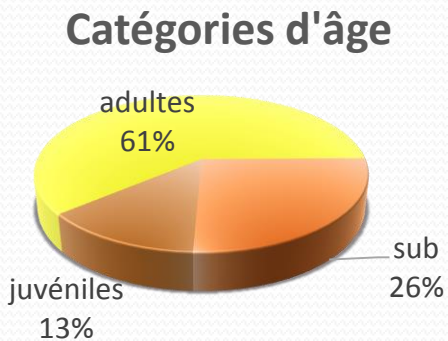
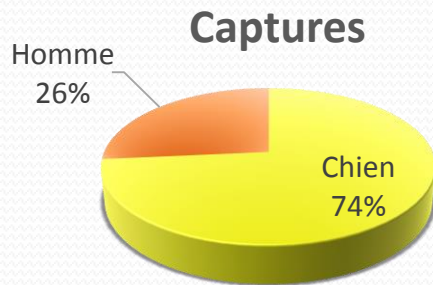
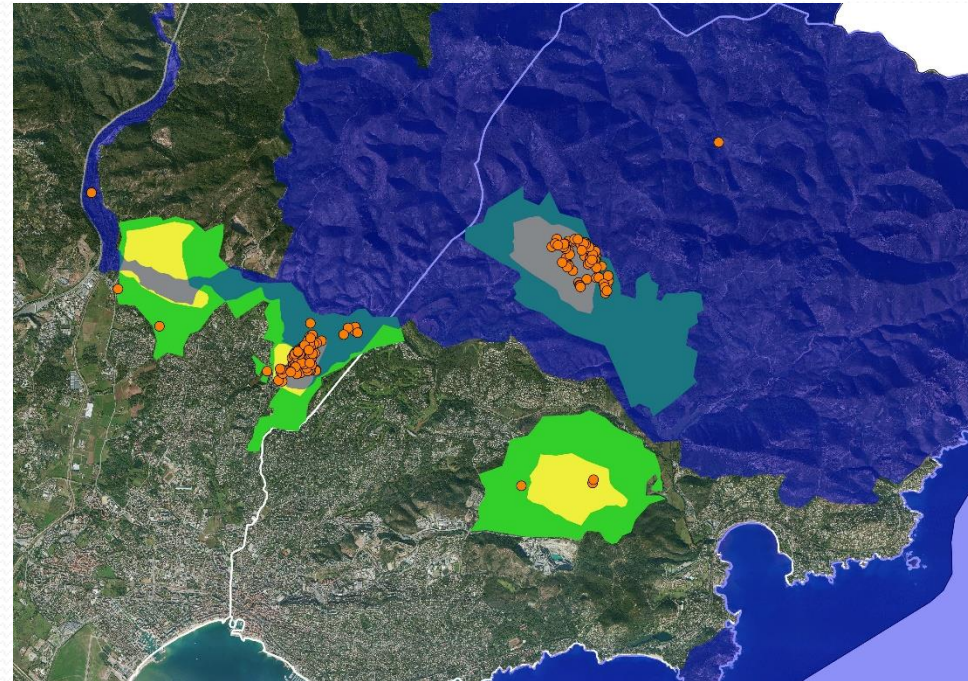
- Mis en place dès 2014
- **Accompagnement scientifique** : SOPTOM/CEN PACA
- **2 Secteurs expertisés CMR + Télémétrie** :
 - ❖ Le Bombardier - 150ha
 - ❖ Vallon du Castelli - 200ha
- **Publications scientifiques** : article méthode chien – SHF / Domaine vitaux
– SHF / Article revue CEN PACA
- **Caution scientifique** : Copil PNA, référent réseau N2000, formations



Suivi des populations de TORTUE D'HERMANN du site

- **Résultats : 253 pointages** (174 TH marquées/79 recaptures pour 43 individus/2 TH prédatées)

Bombardier > 110 individus
Castelli > 64 individus

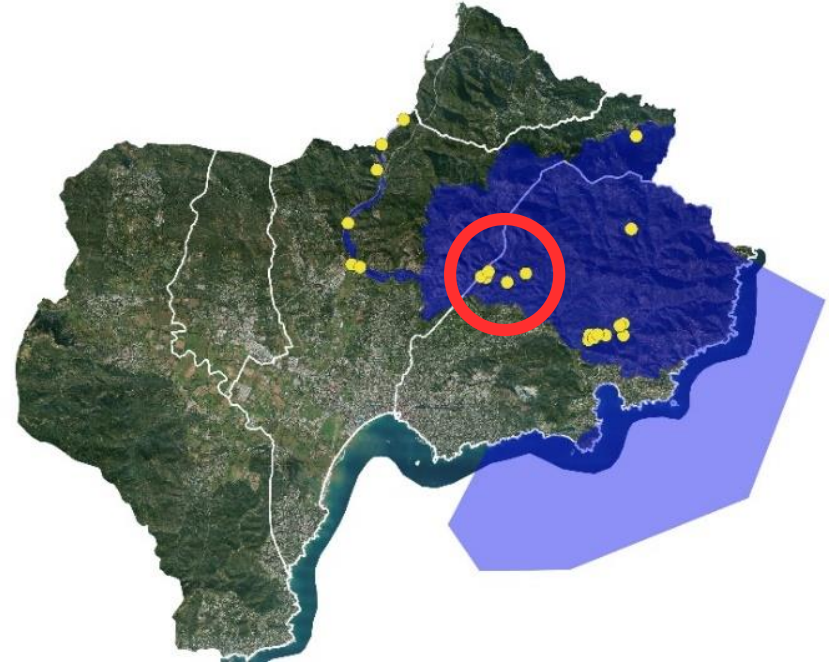


➤ **Perspectives dans la prochaine convention**

Suivi des populations de CISTUDE D'EUROPE

Action 29 du DOCOB ESTEREL

- **4 noyaux** situés en limite d'aire de répartition
- **Accompagnement scientifique** : CEN PACA / SOPTOM
- **1 secteur ciblé** : les plans d'eau du Castelli
- **Méthode CMR**



2017 – test du protocole et matériel

3 jours de capture

- 27 Cistudes
- 7 tortues exotiques

2018 – début CMR



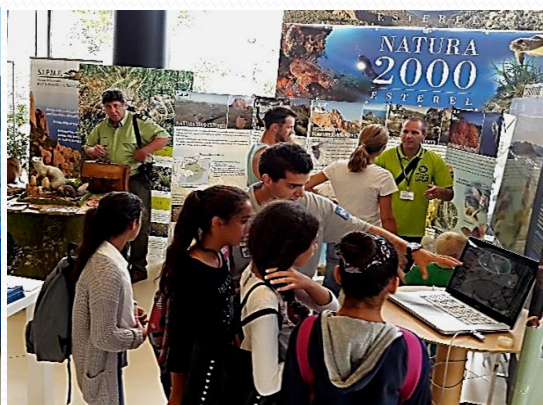
M43_Action n°3 du DOCOB :
Sensibilisation du grand public via des manifestations nationales



M43_Action n°3 du DOCOB :
Sensibilisation des scolaires



M44_Action n°8 du DOCOB :
Patrouilles nautiques



M43_Action n°3 du DOCOB :
Stands d'information



M43_Actions n°3 à 6 du DOCOB :
Elaboration d'outils de communication

Sensibilisation des scolaires

- **Idées directrices :**
 - ❖ Transmettre au jeune public la philosophie du réseau Natura 2000
 - ❖ Faire découvrir les familles d'espèces d'intérêts communautaires qui peuplent leur territoire
 - ❖ Leur faire découvrir les milieux naturels qui les entourent
 - ❖ Répondre aux programmes de l'Education Nationale
- **Sensibilisation via des demandes directes des responsables d'établissements :**
 - ❖ Primaire, Collège, Lycée, BTS
 - ❖ Thématiques liés aux espèces N2000
 - ❖ En classe ou sur site
- **Projet :** Obtenir l'agrément de l'Education Nationale en tant qu'accompagnant scientifique
 - ❖ Projet en cours avec l'Ecole des Chênes de Fréjus, 11 classes



Nos rendez-vous en 2018 !



Samedi 26 mai



31 juillet : Roquebrune

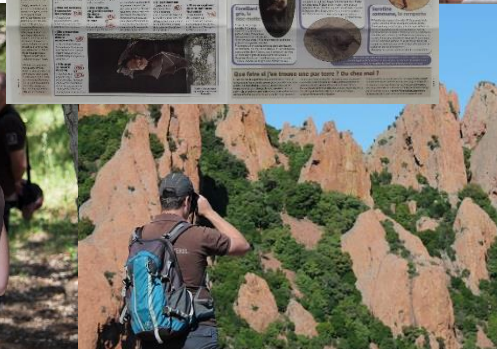
1^{er} aout : Saint-Raphaël



Diverses actions pour un large public

➤ Actions 1 à 11 du DOCOB ESTEREL :

- Patrouilles nautiques (Service Env't St Raphaël/ADEE) : **20 bateaux sensibilisés par sortie**
- Par le biais des études d'incidences (charte/outils de com)
- Scolaires /professionnels/grand public : **500/an**
- Fête Nature et Nuit Chauves-souris : **200/an**
- Planète CAVEM 2016/17 : **2200 participants**
- Site internet : **10 600 visites pour 30 000 pages vues**
- Film : **2150 vues**
- Plaquettes d'information, banderoles, flammes
- Relais médias locaux



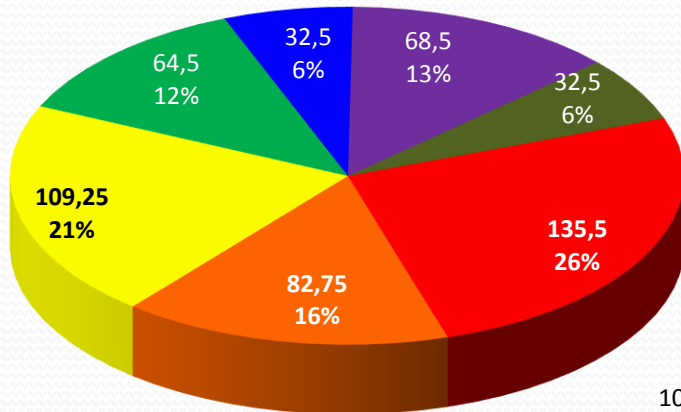
- Organisation des COPILS, des Réunions de cadrages avec les services de l'Etat, des Groupes de travail
- Ingénierie financière et administrative pour l'animation :
 - ❖ Outil de suivi du temps de travail très chronophage
 - ❖ Justificatifs importants à fournir
- Vie du réseau Natura 2000 :
 - ❖ Séminaires régionaux et départementaux
 - ❖ Mutualisation avec d'autres animateurs
- A venir Convention 2018-2021 :
 - ❖ Mise à jour de l'arrêté préfectoral de composition du COPIE Estérel
 - ❖ Convention de gestion pour le Rocher de Roquebrune



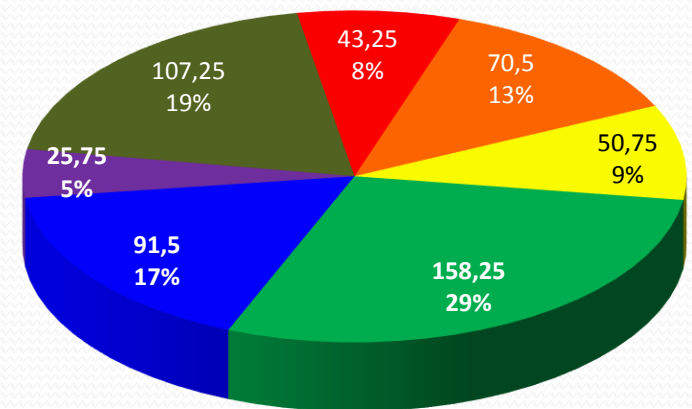
Bilan de la répartition du temps de travail des 3 animateurs sur la Convention 2015-2018

- Décompte arrêté au 23 février 2018 -

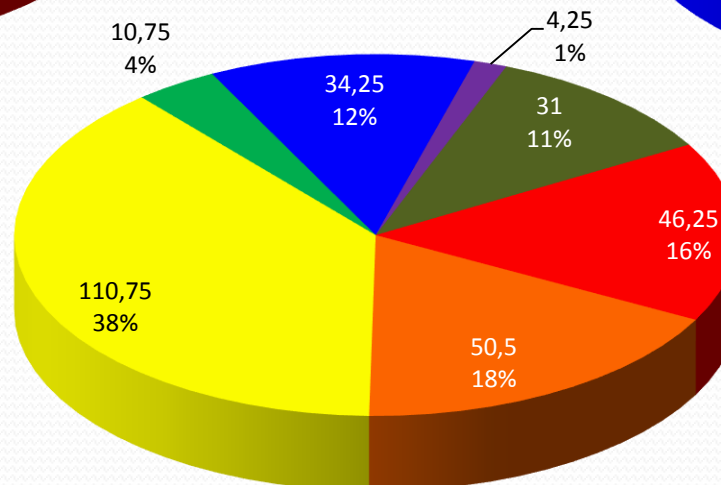
Fabien ROZEC



Audrey ALLEMAND



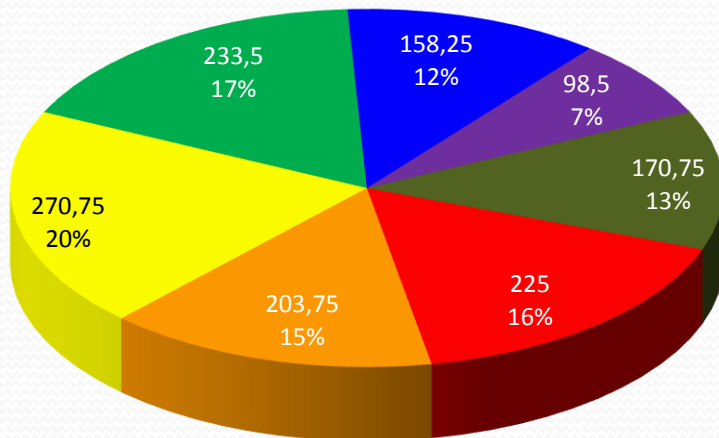
Nicolas THOMAS



- M1- Gestion et contractualisation
- M2- Evaluation des incidences
- M3- Inventaires et suivis scientifiques
- M4- Information, communication, sensibilisation
- M5- Gouvernance du site et révision DOCOB
- M6- Gestion financière et divers
- A- Autres dossiers

Bilan de la répartition du temps de travail des 3 animateurs sur la Convention 2015-2018

- Décompte arrêté au 23 février 2018 -



- M1- Gestion et contractualisation
- M2- Evaluation des incidences
- M3- Inventaires et suivis scientifiques
- M4- Information, communication, sensibilisation
- M5- Gouvernance du site et révision DOCOB
- M6- Gestion financière et divers
- A- Autres dossiers

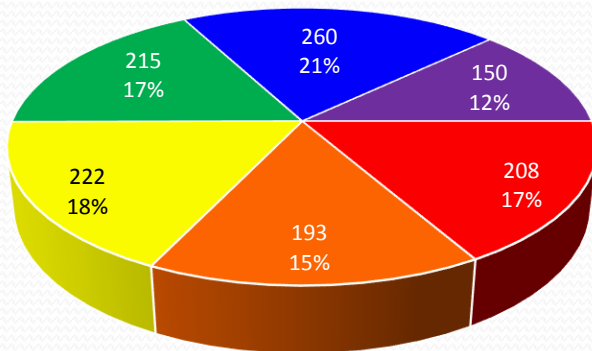
Tps Tvl sur la totalité de la Convention (en Jours)			
	TOTAL CONV REEL	Tps Tvl PREV	Ecart Tps Tvl REEL et PREV
M1	225	259	-34
M2	203,75	169	34,75
M3	270,75	320	-49,25
M4	233,5	246	-12,5
M5	256,75	266	84,25
M6			
Total tps passé sur Natura :	1 189,75	1 260	-70,25
	94%		

Feuille de route 2018-2021

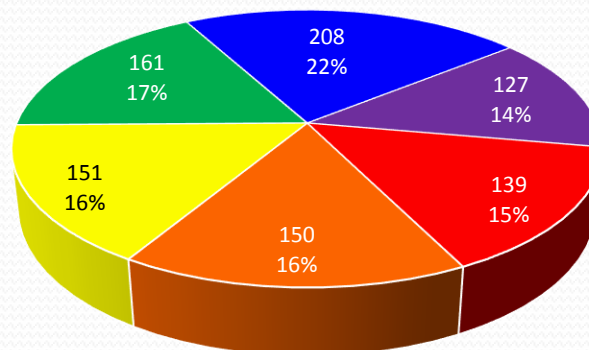


Temps de travail prévisionnel sur la Convention 2018-2021

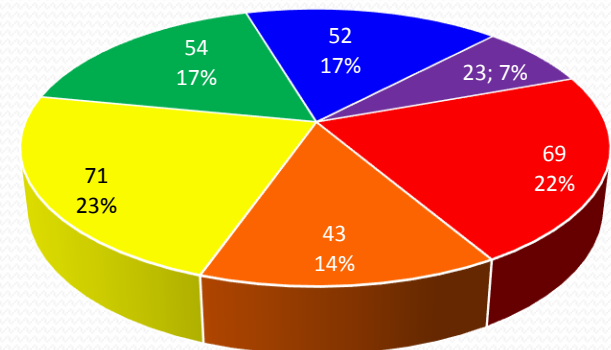
Temps de Travail sur la totalité de la Convention
1248 Jours



Temps Travail sur l'ESTEREL
936 Jours



Temps Travail sur le VAL D'ARGENS
312 Jours



- M1- Gestion et contractualisation
- M2- Evaluation des incidences
- M3- Inventaires et suivis scientifiques
- M4- Information, communication, sensibilisation
- M5- Gouvernance du site et révision DOCOB
- M6- Gestion financière et divers
- A- Autres dossiers

NB : 30 jours prévus pour le Rocher de Roquebrune et intégrés dans la mutualisation du réseau en M5 du Val d'Argens bas.

Convention financière de 266 616 € sur 36 mois

Dont 75 858 € ETAT - 49 451,52 € CAVEM - 141 306,48 € FEADER

Fin du document, cliquez pour quitter.

MERCI DE VOTRE ATTENTION



Communauté d'Agglomération Var Estérel Méditerranée



UNION EUROPÉENNE
Fonds Européen Agricole
pour le Développement Rural

L'Europe investit dans les zones rurales



Région
Provence
Alpes
Côte d'Azur



Liberté • Égalité • Fraternité
RÉPUBLIQUE FRANÇAISE
Direction régionale
de l'Environnement,
de l'Aménagement
et du Logement
PROVENCE
ALPES-CÔTE D'AZUR



NATURA 2000 ESTEREL



cavem