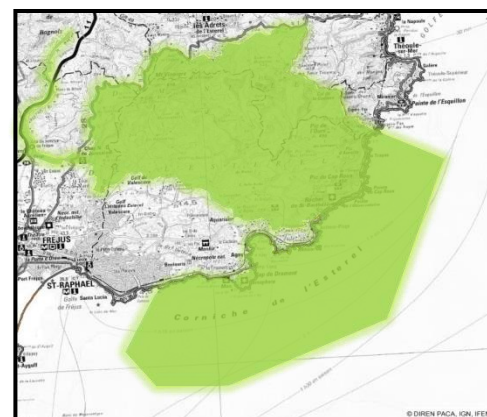




DOCUMENT D'OBJECTIFS DU SITE NATURA 2000
FR9301628 « ESTEREL »
 DIRECTIVE "HABITATS"

ANNEXE 2 - ATLAS CARTOGRAPHIQUE



PRINCIPALES DATES LIEES A L'ELABORATION DU DOCOB

Etapes	Dates
Réunion COPIL 1 pour son installation officielle et désignation de l'opérateur (signature convention cadre pour 2 ans le 13 octobre 2008)	28 avril 2008
Mise à disposition du CSRPN de la V1 du Tome 1 "Diagnostic, enjeux et objectifs de conservation" (date mise en ligne extranet)	1 ^{er} juillet 2010
Présentation V1 en groupe de travail CSRPN	5 juillet 2010
Présentation V1 au CSRPN plénier du Tome 1 "Diagnostic, enjeux et objectifs"	6 juillet 2010
Mise à disposition du CSRPN de la V2 du Tome 1 "Diagnostic, enjeux et objectifs" (mise en ligne extranet)	mars 2011
Présentation V2 en groupe de travail CSRPN	13 mai 2011
Réunion COPIL 2 pour la validation du Tome 1 "Diagnostic, enjeux et objectifs de conservation"	20 octobre 2011
Réunion COPIL 3 pour la validation du Tome 2 "Plan d'action" et validation du DOCOB final	18 décembre 2012
Approbation du DOCOB par Arrêté Préfectoral	26 avril 2013

Pour le Préfet et par délégation,
 Le Secrétaire Général

Pierre GAUDIN



Maître d'ouvrage

Ministère en charge de l'environnement – DREAL PACA – DDTM du Var

Financements Union européenne : FEADER

Fonds européens agricoles pour le développement rural : l'Europe investit dans les zones rurales

Opérateur Natura 2000

Ville de Saint-Raphaël
Direction environnement, mer et forêts
Chargée de mission : Audrey COPIN

Rédaction du document d'objectifs

Rédaction/coordination/Synthèse : Audrey COPIN
Pilotage SIG/réalisation atlas cartographique : Frédéric STAGNO

Contribution /Relecture :

- Bernard EISENLOHR, directeur de l'environnement, mer et forêts, mairie de Saint-Raphaël
- Christian DECUGIS, adjoint à l'environnement, à la mer et aux forêts, mairie de Saint-Raphaël

Validation scientifique :

- Partie terrestre : Gabriel ALZIAR / Marcel BARBERO
- Partie marine : Denise BELLAN-SANTINI

Inventaires et cartographies

- Inventaire et Cartographie des habitats naturels et des espèces végétales (janvier 2010) : Office National des Forêts
- Inventaire et Cartographie de la faune terrestre hors chiroptères (Janvier 2010) : Conservatoire-Etudes des Ecosystèmes de Provence
- Inventaire et Cartographie des chiroptères (Janvier 2010) : Groupe Chiroptères de Provence
- Inventaire et Cartographie des milieux marins (Janvier 2010) : GIS POSIDONIE
- Inventaire socio-économique (Mai 2010) : Service environnement, mer et forêts de Saint-Raphaël

Crédits photographiques

Service Environnement, Mer et Forêts de Saint-Raphaël
Office National des Forêts
Conservatoire-Etudes des Ecosystèmes de Provence
Groupe Chiroptères de Provence
GIS POSIDONIE

Références à utiliser

MAIRIE DE SAINT-RAPHAËL, Service environnement, mer et forêts. *Document d'objectifs du site Natura 2000 « Estérel » FR9301628, ANNEXE 2 « Atlas cartographique ». 2013, février.*

Liste des cartes

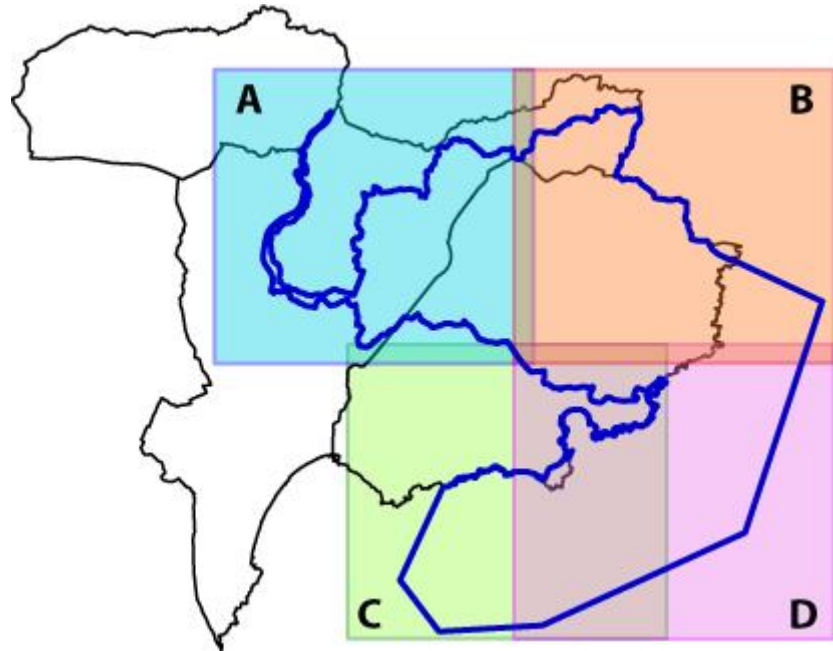
N° dans Atlas	Titre Carte	Echelle
Caractéristiques du site		
1	Périmètre du site Natura 2000 de l'Estérel (FR9301628)	1/35 000
2	Les forêts publiques et les principaux classements règlementaires	1/35 000
3	Carte des épaves et des sites archéologiques sous-marins	1/35 000
4	Carte géologique	1/70 000
5	Réseau hydrique	1/35 000
6	Campings présents à proximité du site	1/35 000
7	Localisation des grandes catégories de propriétaires	1/35 000
8	Zones Naturelles d'Intérêt Ecologique Faunistique et Floristique	1/35 000
9	Site classé de l'Estérel	1/35 000
10	Réserves biologiques domaniales	1/35 000
11	Espaces boisés classés	1/35 000
12	Espaces Naturels Sensibles	1/35 000
13	Cantonement de pêche du Cap Roux	1/20 000
14	Graduation du risque incendies extraite des PPRIF de Saint-Raphaël et Fréjus	1/35 000
15	Zones inondables et bassins de retenues d'eau	1/35 000
16	Localisation des aléas concernant les risques	1/35 000
Richesses naturelles		
17	Carte des grands types de milieux	1/35 000
18	Carte des statuts des habitats naturels (Intérêt communautaire, prioritaire ou non communautaire)	1/35 000
19	Carte des enjeux de conservation	1/35 000
Terrestres :		
Habitats		
20	Carte des habitats naturels terrestres	1/16 000
21	Carte de la flore patrimoniale terrestre	1/16 000
22	Cartes des plantations réalisées sur la forêt domaniale	1/35 000
23	Parcours réalisés pour la cartographie des habitats naturels	1/35 000
24	Carte des invasives terrestres	1/35 000
Chiroptères		
25	Carte de localisation des chiroptères observés en 2009 relevant de l'annexe II de la directive Habitats	1/35 000
26	Carte de localisation des chiroptères observés en 2009 relevant de l'annexe IV de la directive Habitats	1/35 000
27	Carte des sites investigués en 2009 et des contacts positifs et négatifs	1/35 000
Faune hors chiroptères		
28	Carte de localisation des contacts de Tortue d'Hermann	1/35 000
29	Carte des relevés protocolaires de Tortue d'Hermann	1/35 000
30	Carte de localisation des contacts de Cistude d'Europe	1/35 000
31	Carte des relevés protocolaires de Cistude d'Europe	1/35 000
32	Carte de localisation des Odonates DH2	1/35 000
33	Carte des relevés protocolaires des Odonates DH2	1/35 000
34	Carte de localisation des contacts des Insectes DH2 hors Odonates	1/35 000
35	Carte des secteurs piscicoles sur le réseau hydrique prospecté	1/35 000

N° dans Atlas	Titre Carte	Echelle
36	Carte des zones d'intervention prioritaire préconisées pour la faune hors chiroptères	1/35 000
Marines :		
Habitats		
37	Carte des habitats naturels marins	1/25 000
38	Carte de répartition des sites marins à forte valeur communautaire	1/40 000
39	Carte des investigations réalisées pour la cartographie des habitats naturels marins	1/25 000
40	Carte de l'indice de confiance des polygones de la carte des habitats marins	1/25 000
41	Cartographie de localisation de l'habitat «1110 – Bancs de sable à faible couverture permanente d'eau marine »	1/25 000
42	Cartographie de localisation de l'habitat «1120 – Herbiers à <i>Posidonia oceanica</i> »	1/25 000
43	Cartographie de l'état de conservation de l'herbier de Posidonies	1/25 000
44	Cartographie de localisation de l'habitat «1170-13 – Roche infralittorale à algues photophiles »	1/25 000
45	Cartographie de localisation de l'habitat «1170-14 – Coralligène »	1/25 000
46	Cartographie de l'état de conservation du Coralligène	1/25 000
47	Carte de localisation de la <i>Caulerpa racemosa</i> en limite inférieure d'herbier	1/25 000
Focus 1 - Secteur de l'île d'Or - Echelle de travail : 1 / 5 000		
48	Carte des habitats naturels marins du secteur de l'île d'Or	1/5 000
Focus 2 - Secteur du Sec de Fréjus - Echelle de travail : 1 / 10 000		
49	Carte des habitats naturels marins du secteur du Sec de Fréjus	1/10 000
Focus 3 - Récif barrière de Posidonies de la Rade d'Agay - Echelle de travail : 1 / 2 500		
50	Carte des habitats naturels marins du récif barrière de Posidonies de la rade d'Agay	1/2 500
51	Carte des investigations réalisées sur le récif barrière de Posidonies de la rade d'Agay	1/2 500
Focus 4 - Cartographie des habitats Médiolittoraux et Supralittoraux - Echelle de travail : 1 / 5 000		
52	Carte des habitats Médiolittoraux et Supralittoraux	1/5 000
53	Carte de la distribution des espèces patrimoniales <i>Cystoseira amentacea var. stricta</i> et <i>Lithophyllum byssoïdes</i>	1/5 000
Données socio-économiques		
54	Carte des principaux axes routiers et ferroviaires	1/35 000
55	Localisation des ouvrages DFCI et du pare-feu pâturé	1/35 000
56	Localisation des exploitations agricoles concernées par le site Natura 2000 et des ruchers de la zone	1/35 000
57	Localisation des zones d'activités et installations classées	1/35 000
58	Carte de localisation des principaux sites de pêche de loisir en eau douce	1/50 000
59	Carte des sites de fréquentation des activités de loisirs terrestres	1/35 000
60	Carte des principaux sites de pêches maritimes de loisir	1/25 000
61	Carte de situation de la plaisance	1/25 000
62	Carte des principaux sites de plongée sous-marine	1/20 000
63	Cartes zones où se concentrent les loisirs maritimes	1/15 000
64	Entretien et surveillance des plages	1/5 000
Cartographie complémentaire pour les mesures de gestion préconisées dans le Tome 2		
65	Zones prioritaires pour la mise en œuvre des mesures de gestion terrestres n°12, 19 et 20	1/35 000
66	Pistes DFCI et zones de présence de la T. d'Hermann permettant de prioriser la mesure N°13	1/35 000
67	Zones prioritaires pour la mise en œuvre des mesures de gestion marines n°30, 31, 32, 34 et 35	1/5 000

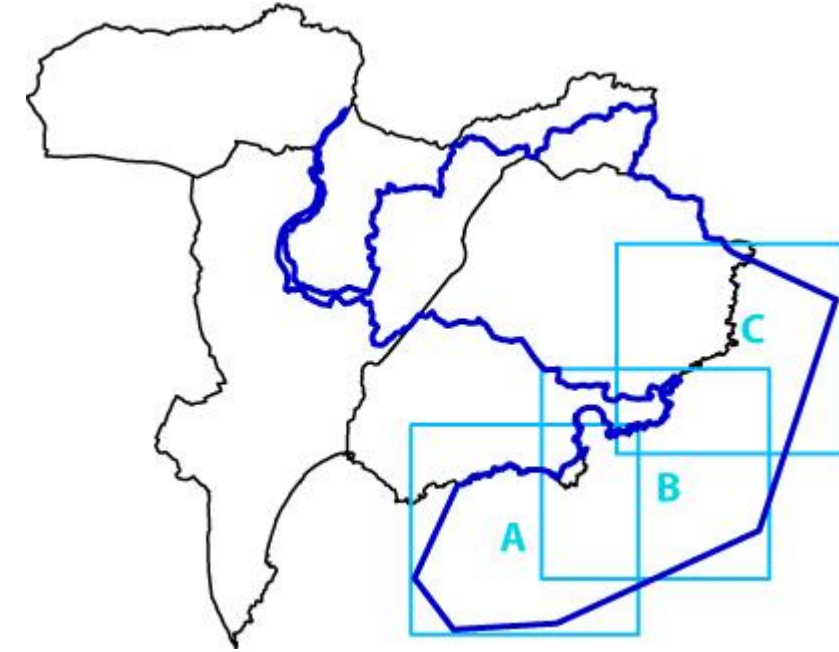
Avant Propos

Afin de couvrir complètement le territoire du site Natura 2000 « FR9301628- Estérel » le périmètre a été découpé en plusieurs zones selon les thématiques des cartes pour respecter les échelles de saisies et de représentations des données. Voici les principaux découpages qui ont été retenus.

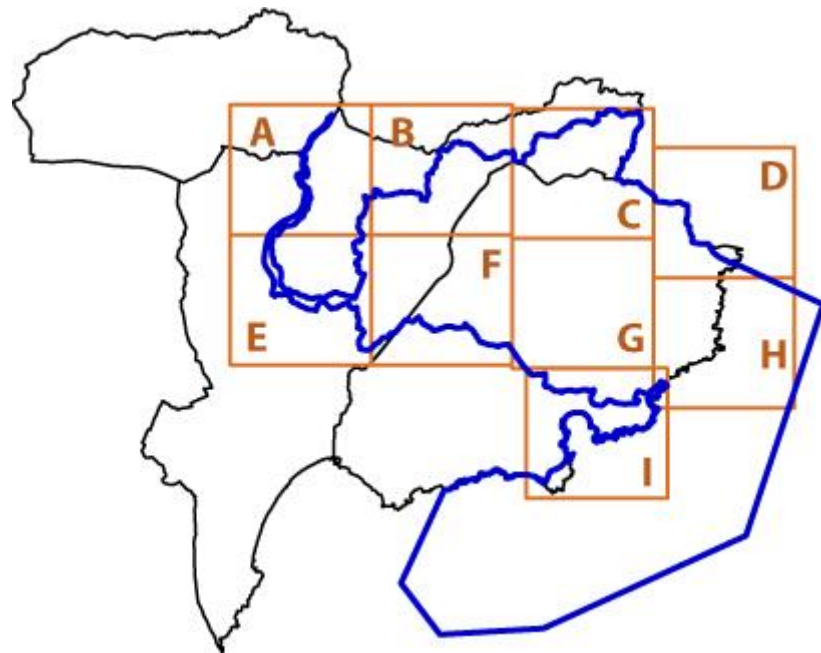
Découpage cartographique de l'ensemble du site Natura 2000 « FR9301628- Estérel » au 1 / 35 000



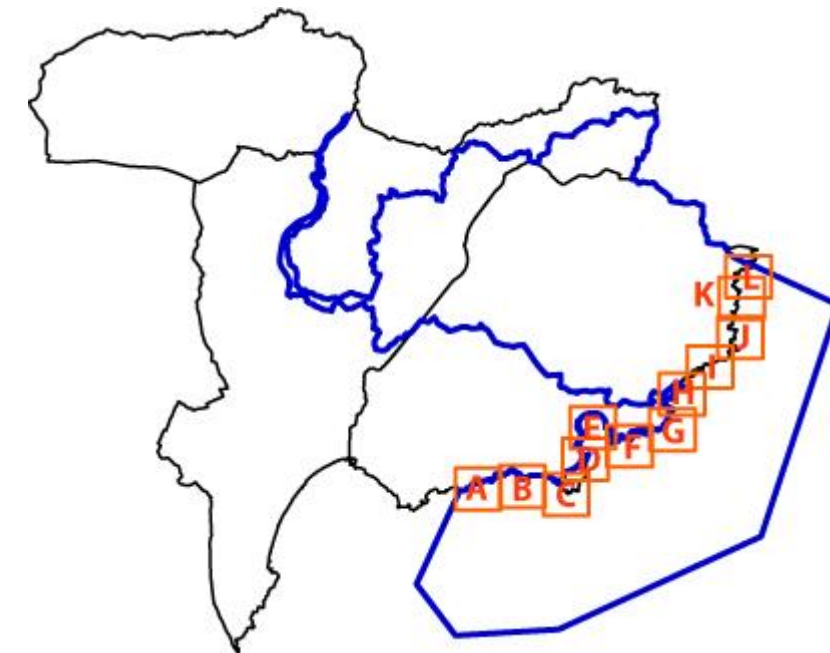
Découpage cartographique du site Natura 2000 « FR9301628- Estérel » des habitats marins et des activités nautiques au 1 / 25 000



Découpage cartographique du site Natura 2000 « FR9301628- Estérel » des habitats terrestres au 1 / 16 000



Découpage cartographique du site Natura 2000 « FR9301628- Estérel » des habitats médiolittoraux et supralittoraux au 1 / 5 000



caractéristiques du site

Richesses naturelles

Richesses naturelles
TERRESTRES

Richesses naturelles
MARINES

Données socio-économiques

Cartographie complémentaire
pour les mesures de gestion préconisées
dans le Tome 2

