

Site Natura 2000 de l'Estérel

FR 9301628

Groupes de Travail « Milieux Terrestres »

- 7 Novembre 2011 -

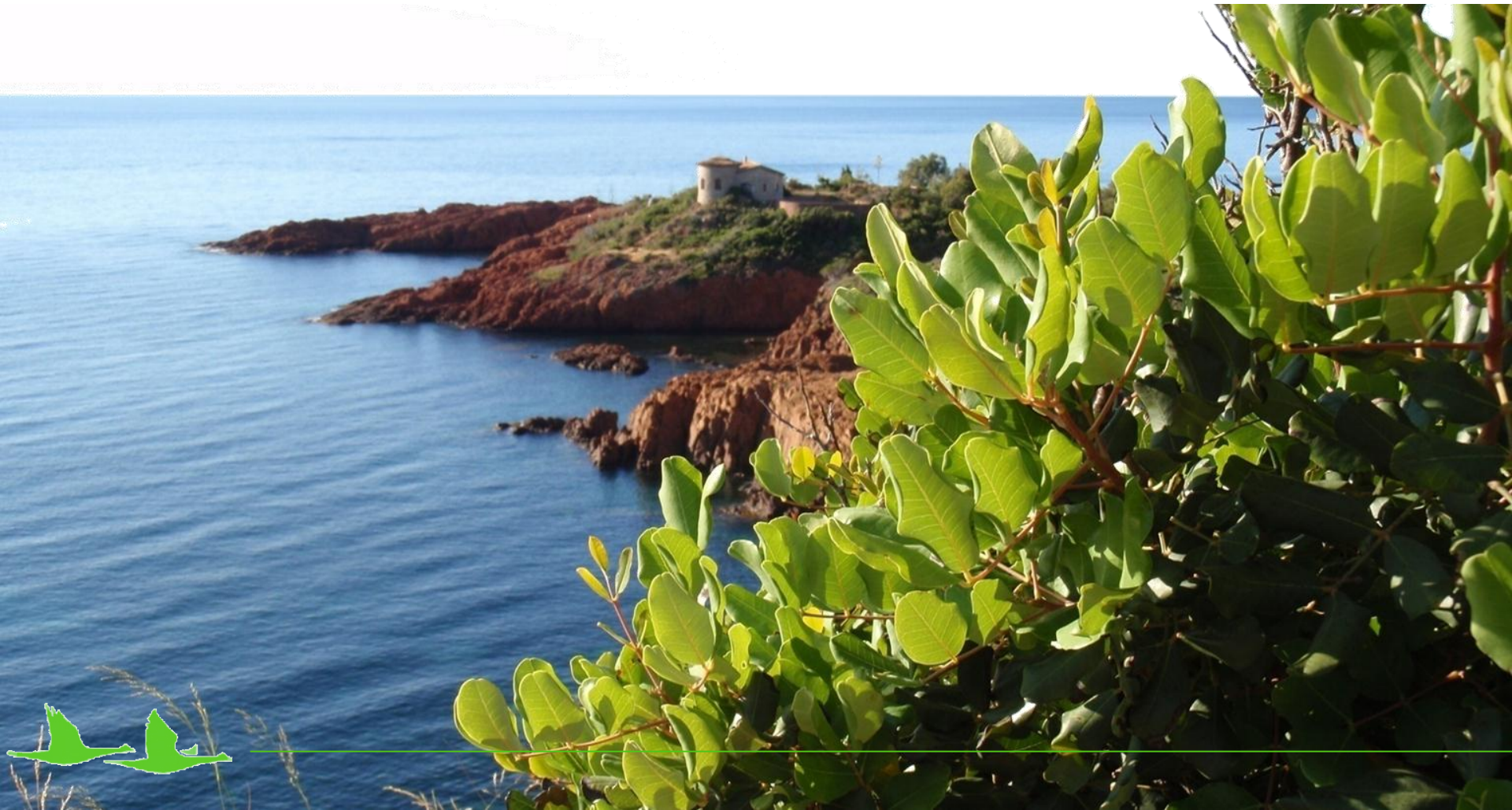


Déroulement de la présentation

- Le site Natura 2000 de l'Estérel
- Une richesse naturelle étudiée et confirmée
- Présentation de l'inventaire socio-économique
- La méthodologie du groupe de travail
- Les enjeux et les objectifs de conservation
- L'élaboration des mesures de gestion



Le site Natura 2000 de l'Estérel



Rappel



- ✦ **NATURA 2000** a pour objectif de maintenir la diversité biologique des milieux en tenant compte des exigences économiques, sociales et culturelles

- ✦ **Le site Natura 2000 de l'Estérel** relève de la **directive Habitats**

→ *conservation des habitats naturels et de la faune et la flore sauvages*



Rappel

Article L414-4 et L 414-5
du code de l'environnement
→ Partie législative

Article R214-19, R214-20 et R214-21
du code de l'environnement
→ Partie réglementaire

Évaluation des incidences :

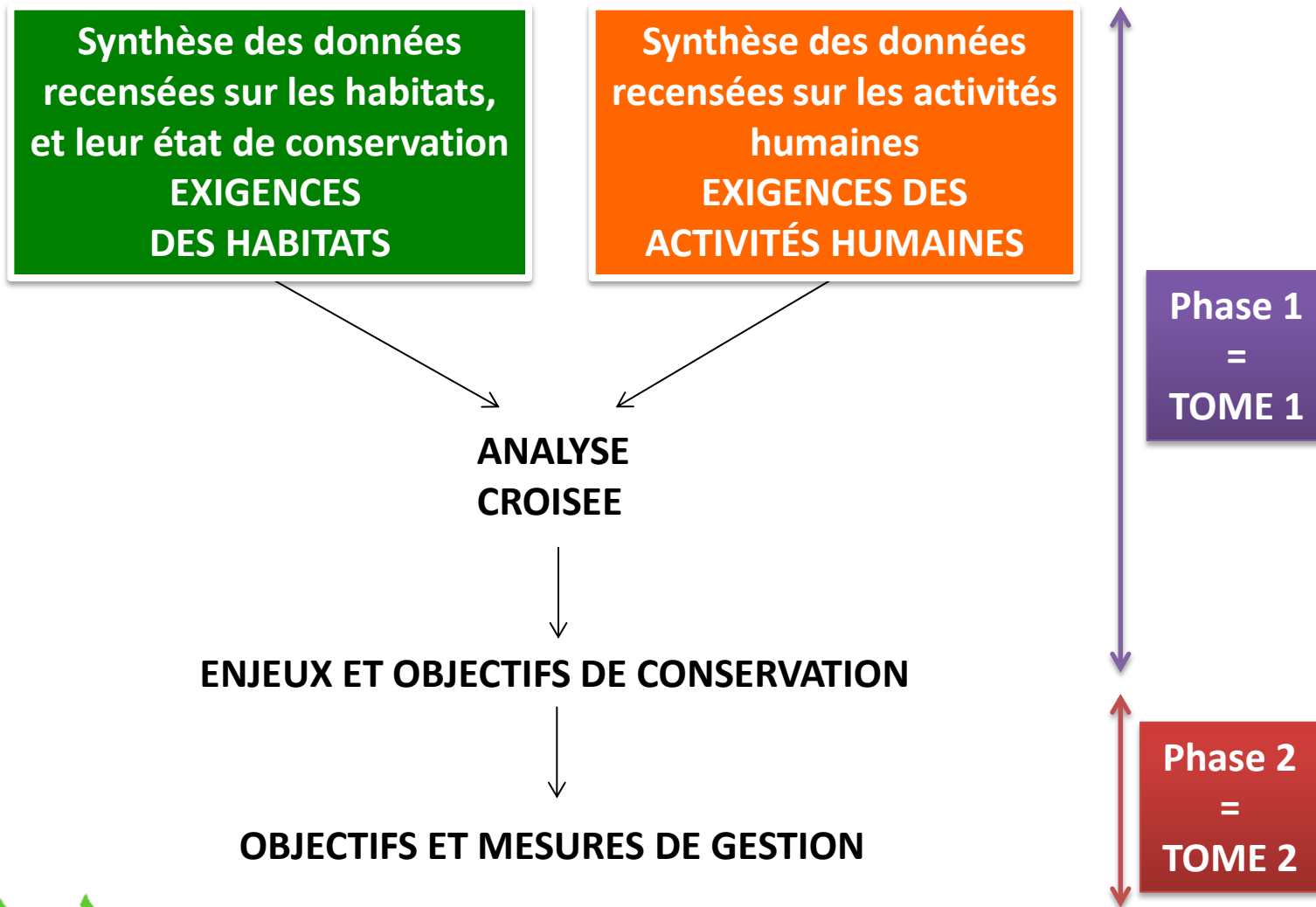
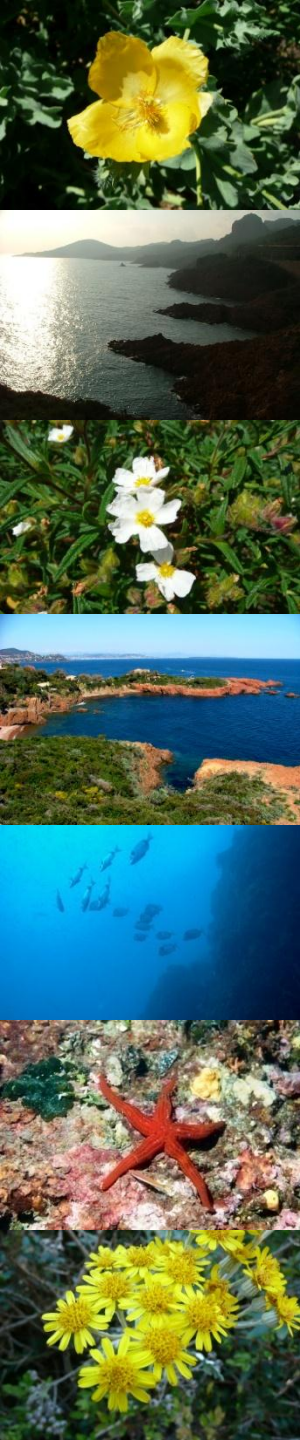
Est soumis a cette évaluation des incidences tout projet, manifestation ou document de planification susceptible d'affecter de manière significative un site Natura 2000, qu'il soit dans le périmètre ou à proximité du périmètre Natura 2000.

Les objectifs :

- ➡ S'assurer de la compatibilité des projets avec le maintien de la biodiversité et les objectifs de conservation des sites.
- ➡ Mettre en place une approche différente qui, dès la conception d'un projet, prendrait en compte les habitats et espèces d'intérêt communautaire.

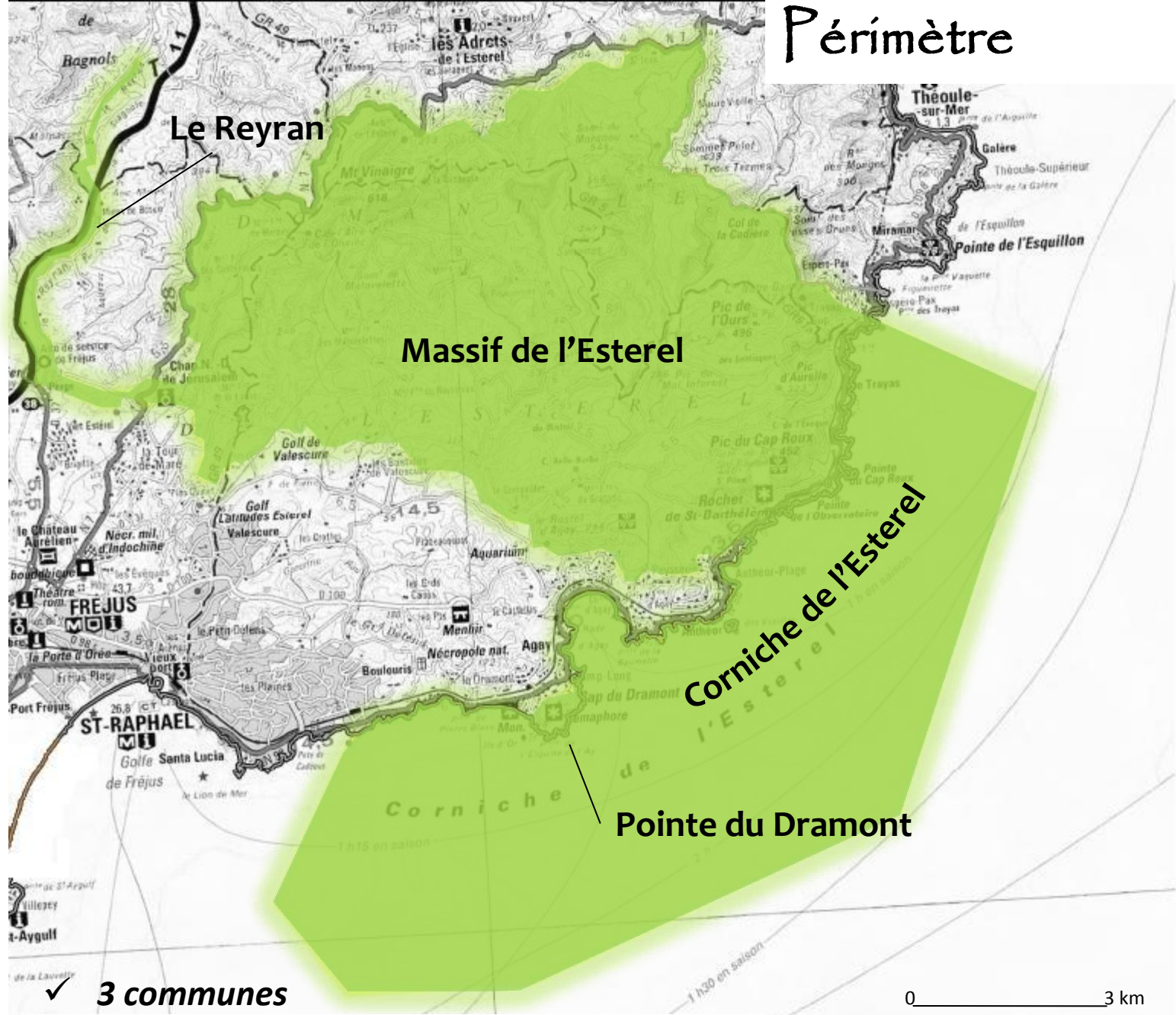


Rappel



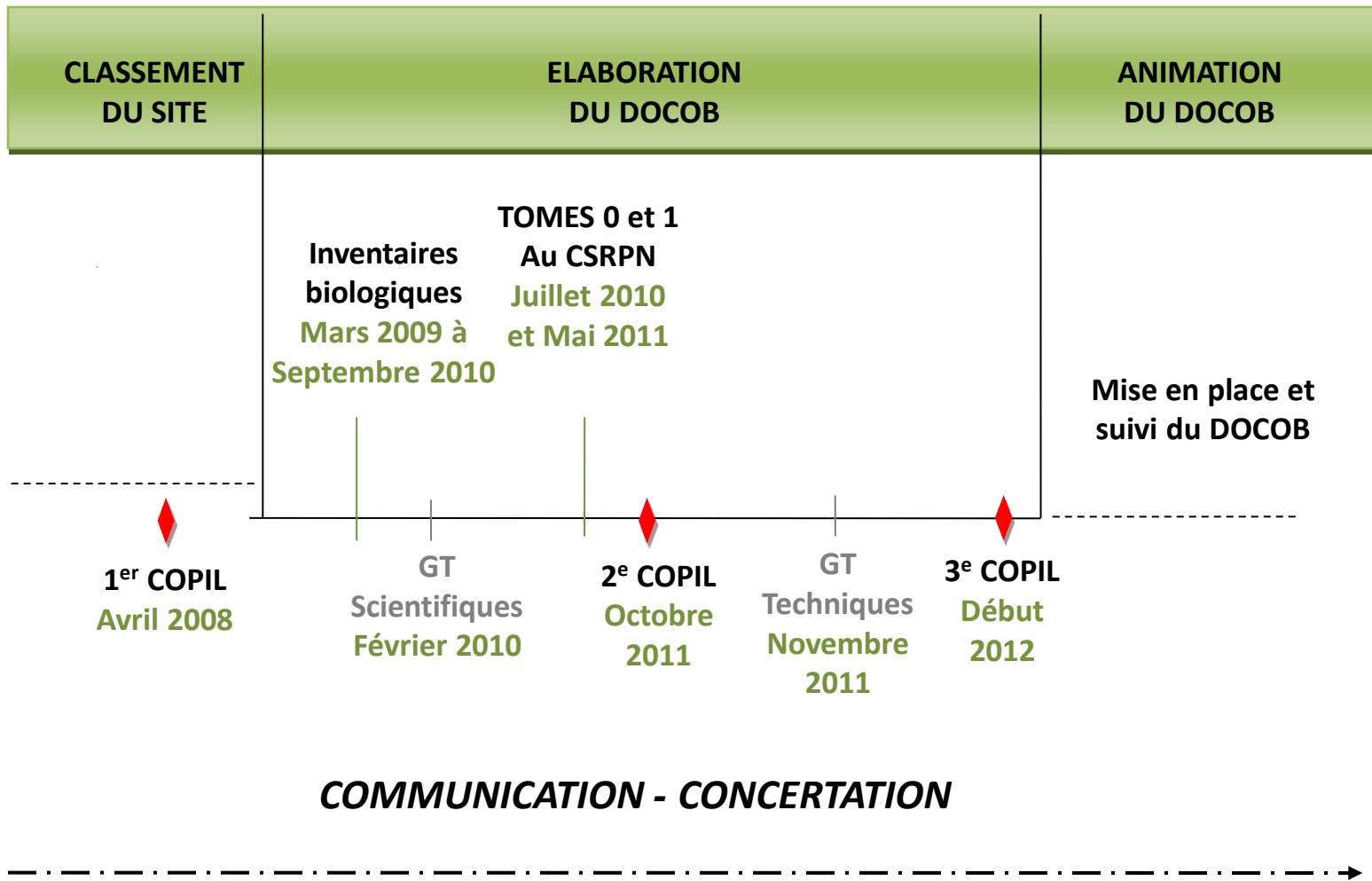
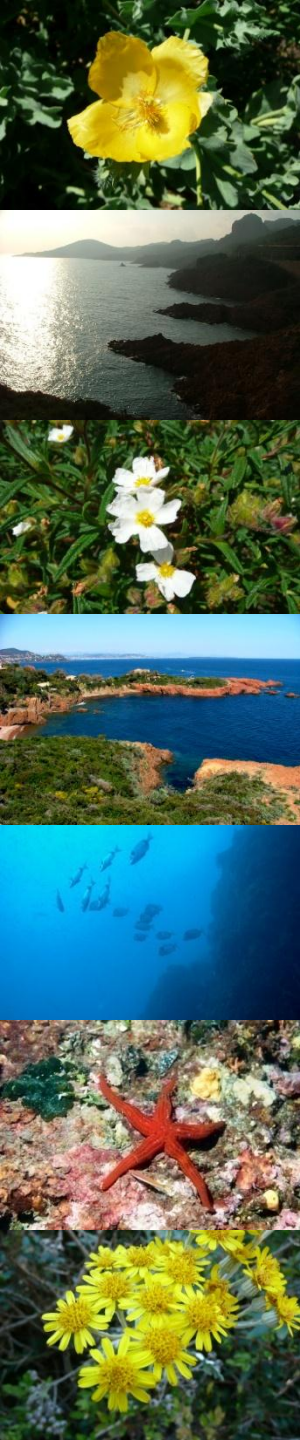


Tous droits réservés.
Document imprimé le 11/3/2009, serveur CARMEN v1.5: <http://carto.ecologie.gouv.fr>, Service : PACA [25W]

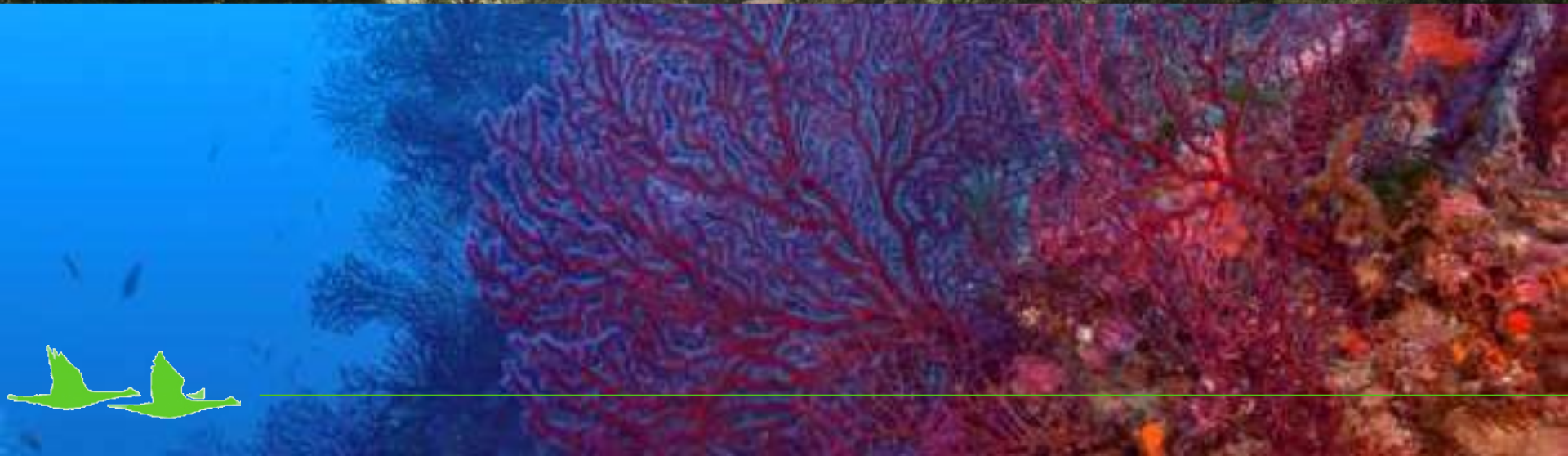
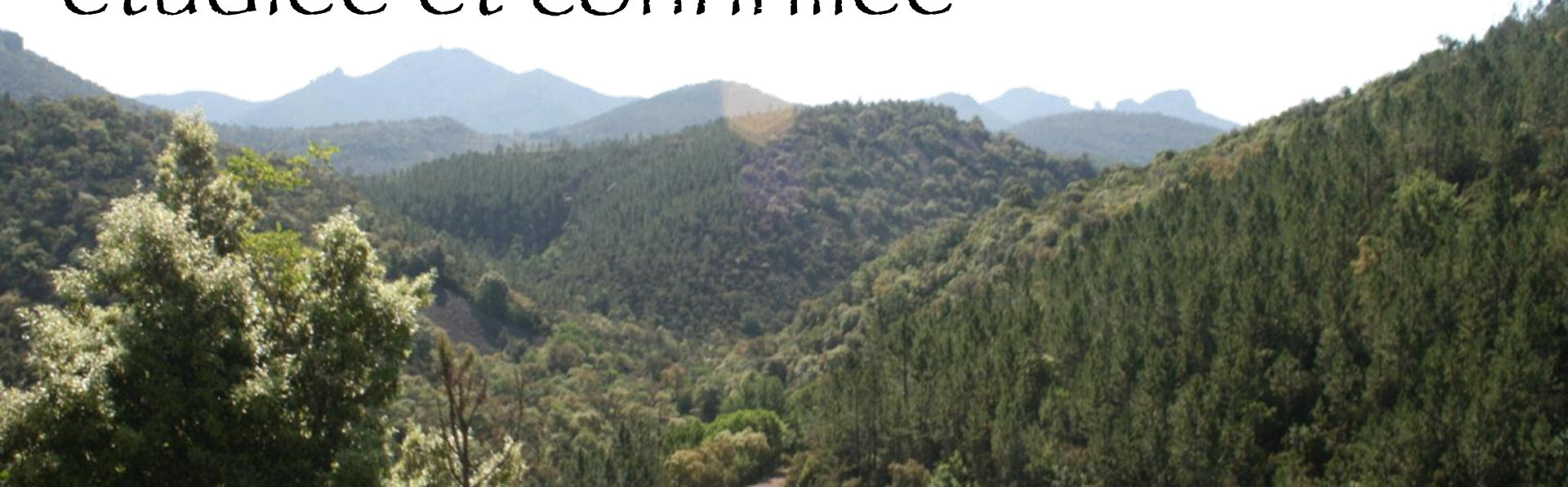


- ✓ **3 communes**
- ✓ **15 000 ha inscrits au réseau Natura 2000**

Planning de la démarche



Une richesse écologique étudiée et confirmée



Inventaires réalisés

- ✦ Inventaire et cartographie des **habitats naturels et de la flore d'intérêt communautaires** : ONF
 - ✦ Inventaire **chiroptères** : GCP
 - ✦ Inventaire faune hors chiroptères : CEN (**tortues, poissons, entomofaune**)
 - ✦ Inventaire et cartographie des **milieux marins** : GIS POSIDONIE
- ✦ **Durée : Avril 2009 à Janvier 2010**
➢ Compléments marins : **Juin à Août 2010**



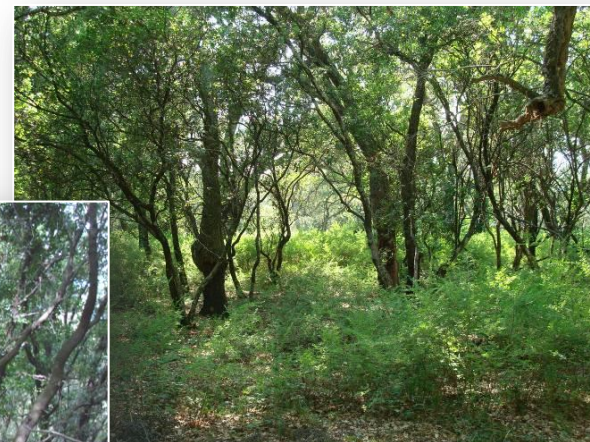
Habitats forestiers

Forêts provençales de Chênes lièges (9330-1)

et de Chênes verts (9340-6)

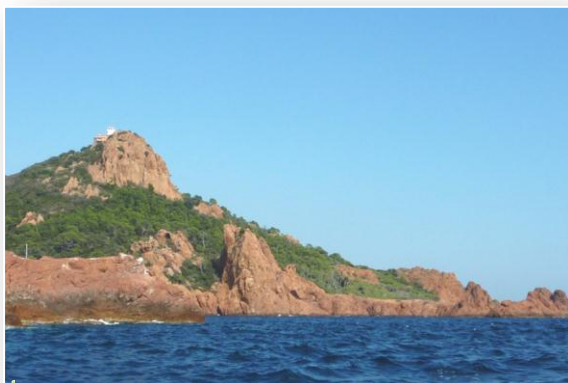
Habitats d'espèces :

Ex: Insectes xylophages,
Chiroptères arboricoles



▼ Pinèdes "stabilisées" et
"transitoires" de Pin maritime (9540-1)

▼ Pinèdes de
Pin d'Alep endémique (9540-3)



Habitat d'espèces:
Ex: Grande noctule



Habitats rocheux



Éboulis de l'Estérel (8130) ►



Habitat d'espèces :
Ex: Lézard ocellé,
Damier de la Succise



Junipérais à Genévrier
oxycèdre (5210-1) ▼



Pentes rocheuses siliceuses
du Midi à *Bufonia perennis* et
Phagnalo saxatile (8220) ►



Habitat
d'espèces :
Ex: Vespère
de Savi



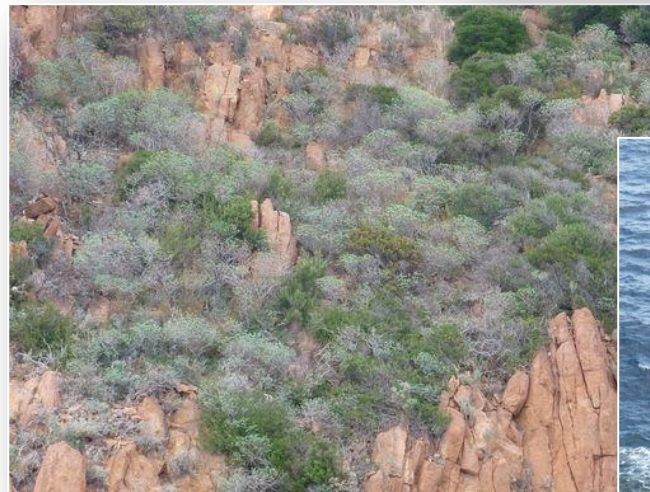
Fourrés sclérophylles (Matorrals)



Peuplements à Oléastre et
Lentisque de la côte varoise
(9320-1) ►



Matorrals
littoraux à
Euphorbe
arborescent
e (5330-1)
►



▲ Falaises semi-halophiles à Barbe
de Jupiter (5410-2)



Habitats littoraux et halophiles

► Falaises avec végétation des côtes méditerranéennes avec *Crithmum maritimum* et *Limonium spp.* endémiques (1240)



Habitat d'espèces:

Ex: Hémidactyle verruqueux



Habitats d'eaux douces

Ripisylves méditerranéennes à Peuplier blanc (92A0-6) ▶

ou à Aulne glutineux et Osmonde royale (92A0-5) ▼

Habitat
d'espèces :
Ex: Lucane
Cerf-
volant,
Cistude
d'Europe,
Odonates



◀ Oueds à Laurier-rose
(92D0-1)

Habitat d'espèces:
Ex: Cistude d'Europe



Habitats d'eaux douces



Pelouses humides temporairement inondées à Sérapias (3120-1) ▼



Habitat d'espèces :
Ex: Tortue d'Hermann

◀ Mares cupulaires et ruisselets temporaires à Isoètes et à Spiranthes (3170-1*)



Habitat d'espèces:
Ex: Arthropodes aquatiques,
Spiranthe d'été

Ruisseaux intermittents méditerranéens (3290-1 et -2) ▼

Habitat d'espèces:
Ex: Cordulie à corps fin, Murin de Capaccini



Chauves-souris



▼ Murin à oreilles échancrees



▲ Petit rhinolophe



▲ Minoptère de Schreibers



Grand rhinolophe



▲ Petit murin



▲ Murin de Capaccini
Myotis capaccinii (1316)

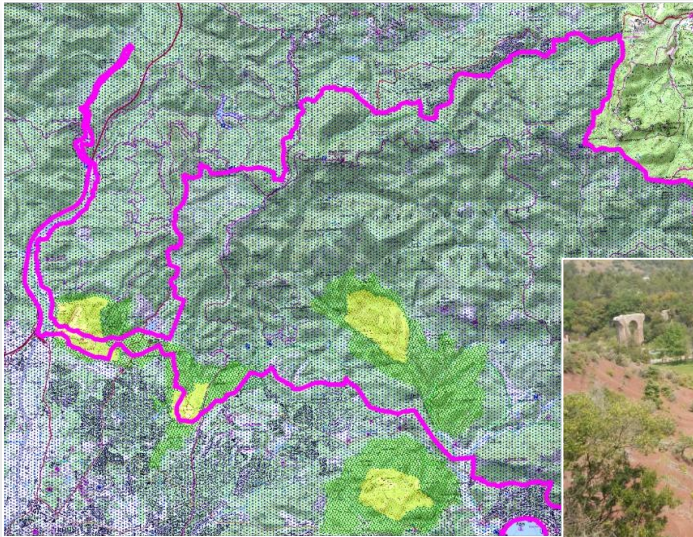


◀ Murin de Bechstein -
Myotis bechsteinii (1323)

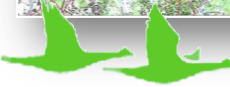
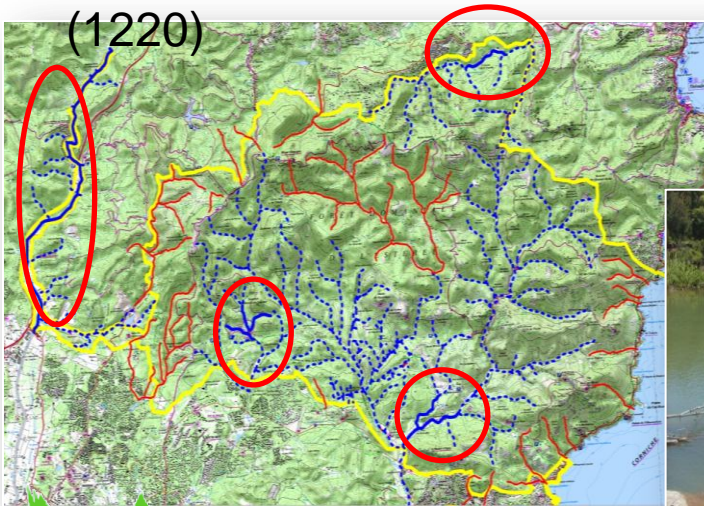


Tortues

✦ Tortue d'Hermann - *Testudo hermanni hermanni* (1217)



✦ Cistude d'Europe - *Emys orbicularis* (1220)



Insectes



▼ Cordulie à corps fin -
Oxygastra curtisii (1078)



▲ Grand Capricorne -
Cerambyx cerdo(1088)

Ecaille chinée ▲
Callimorpha
*quadripunctaria** (1078)



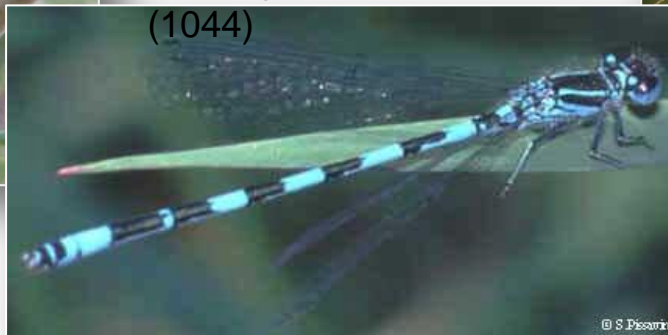
▼ Agrion de Mercure -
Coenagrion mercuriale
(1044)



Lucane Cerf-volant
▲ *Lucanus cervus*
(1083)

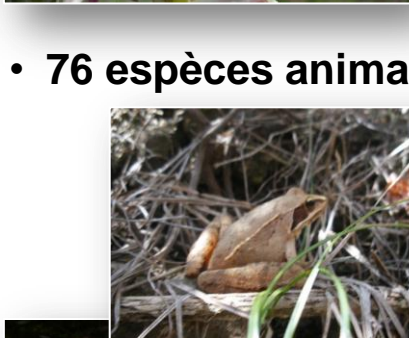


▲ Damier de la succise -
Euphydryas aurinia

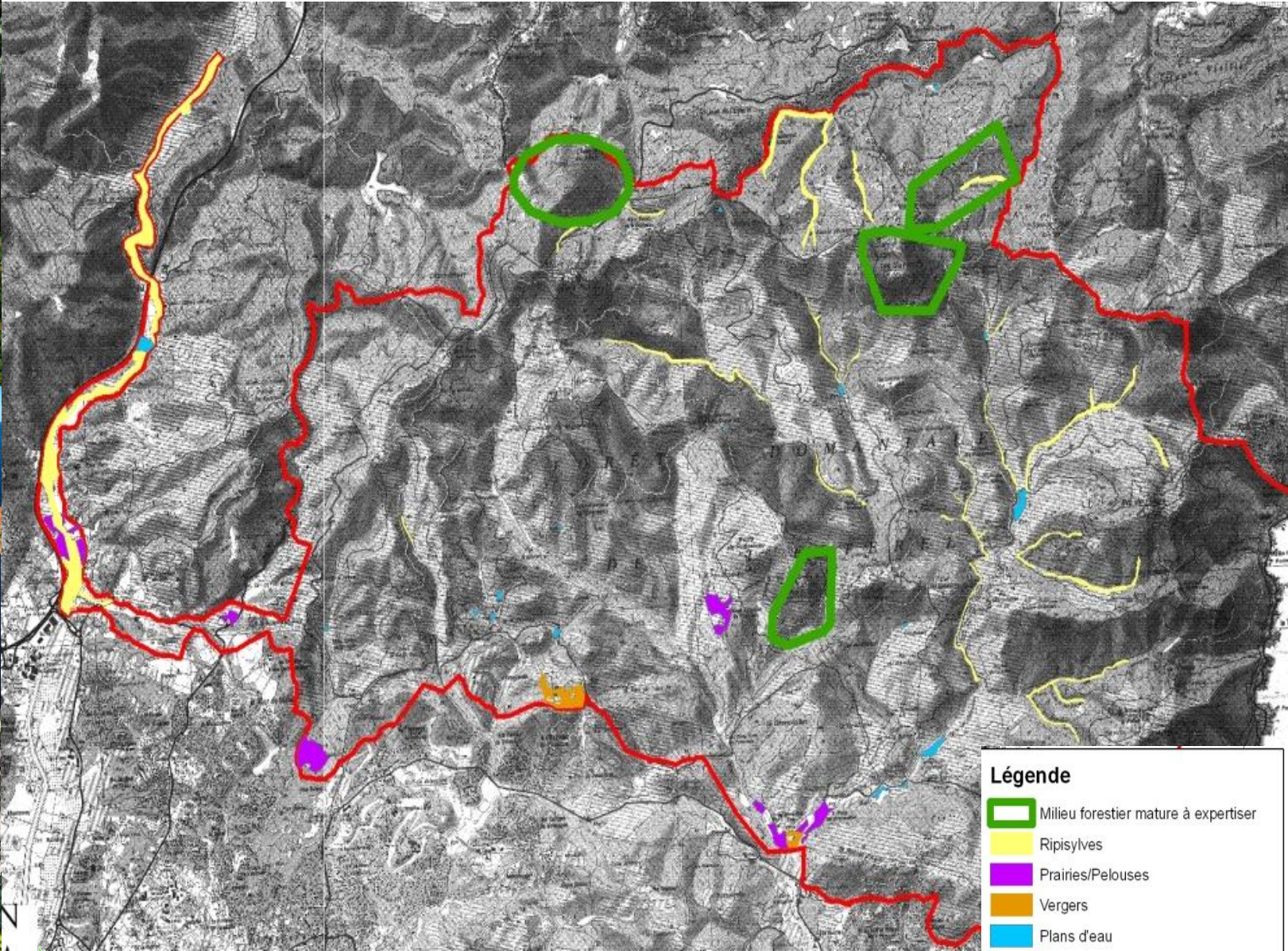


Espèces patrimoniales

- **44 espèces végétales** importantes pour le site dont **1 station de sphaigne et d'hépatiques** correspondant aux seules populations de France méditerranéenne



Foyers biologiques majeurs



Légende

-  Milieu forestier mature à expertiser
-  Ripisylves
-  Prairies/Pelouses
-  Vergers
-  Plans d'eau
-  Site N2000 FR 9301628 "Esterel"



Présentation de l'inventaire socio-économique

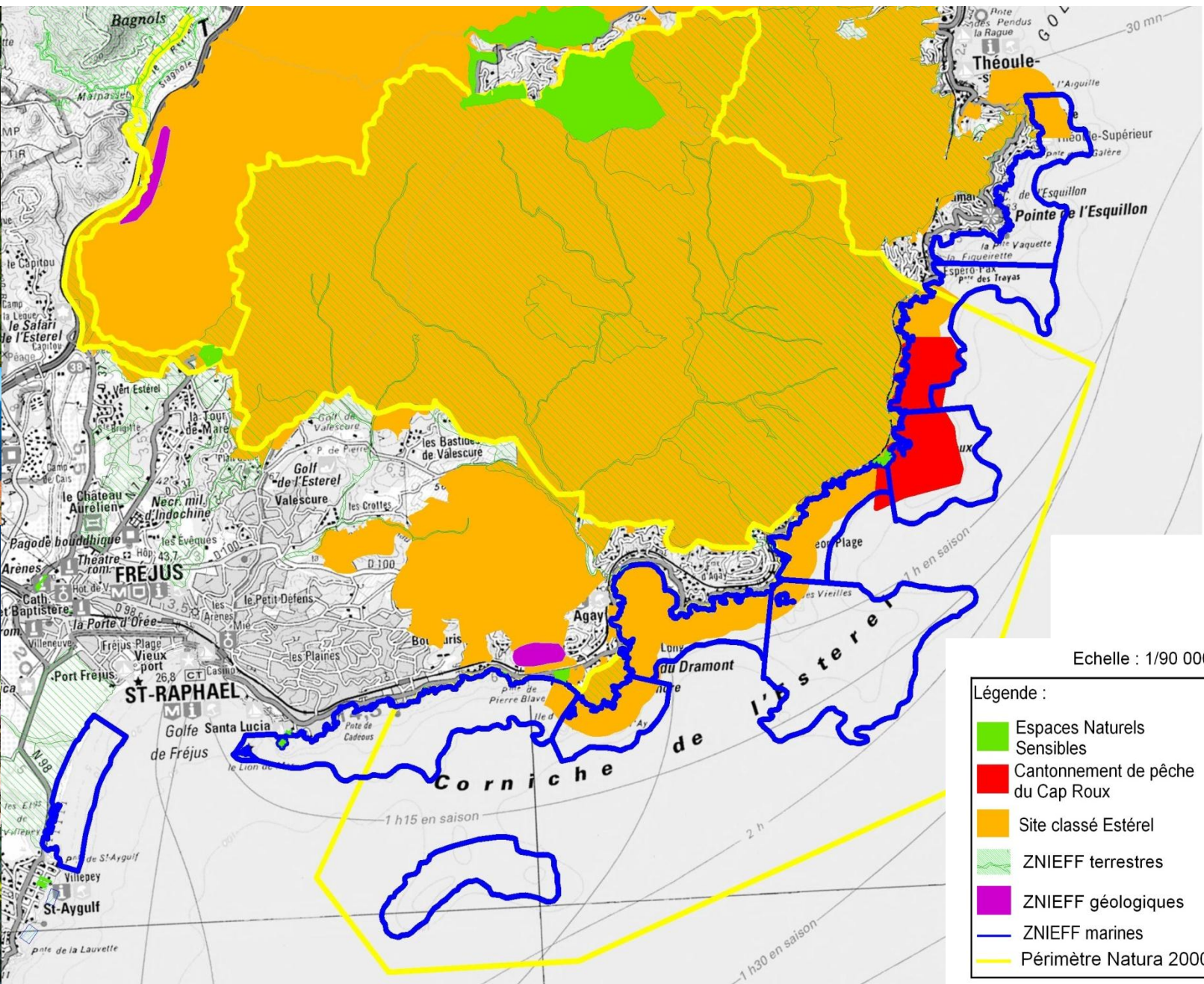


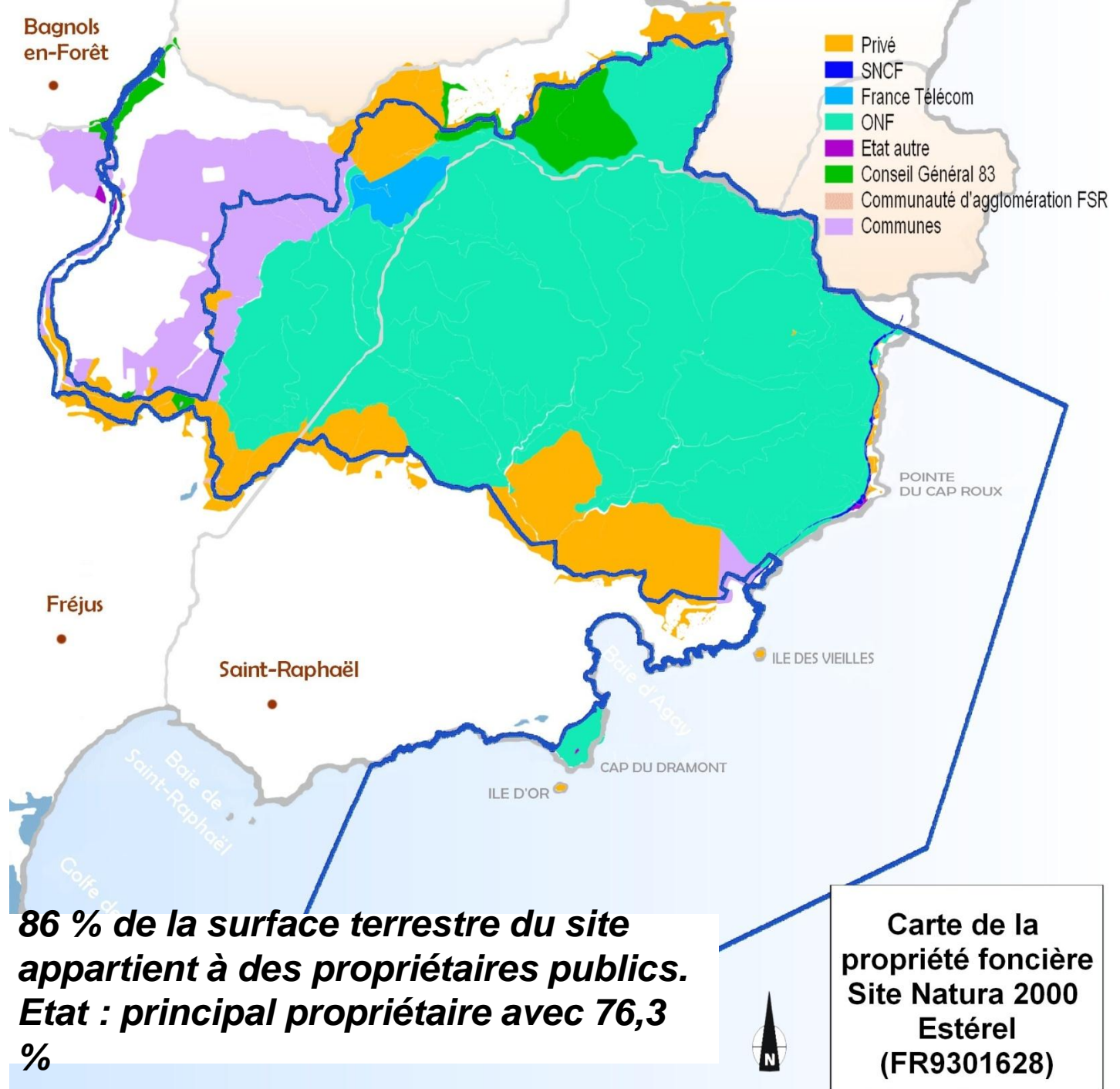
Méthodologie

- Durée : **Avril 2009 à mai 2010**
 - Stratégie basée sur entretiens directs avec les acteurs locaux
 - Informations précises, actualisées
 - Large concertation de fond permettant une meilleure appropriation de la démarche Natura 2000 et de préparer les futurs échanges des groupes de travail
- ⇒ **90 acteurs ont été contactés dont :**
- 54 entretiens directs
 - 16 entretiens téléphoniques
 - 20 acteurs contactés par courrier



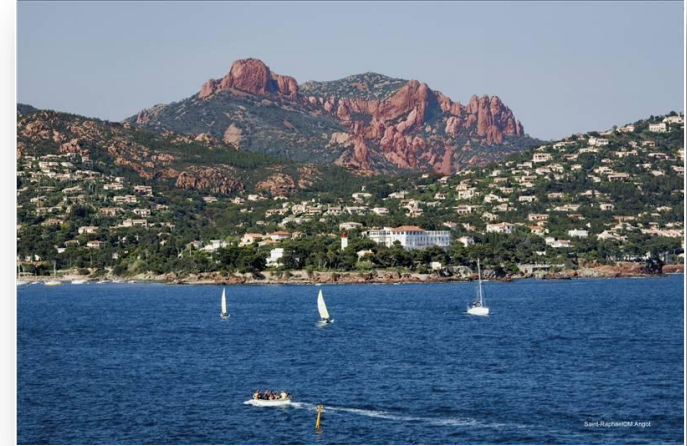
Zonage écologique et règlementaire



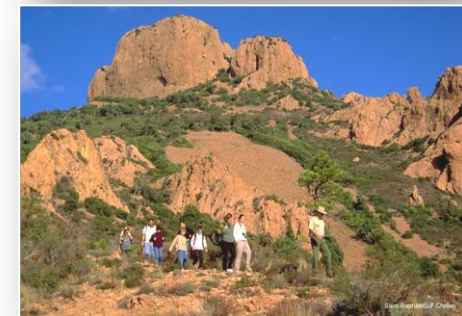
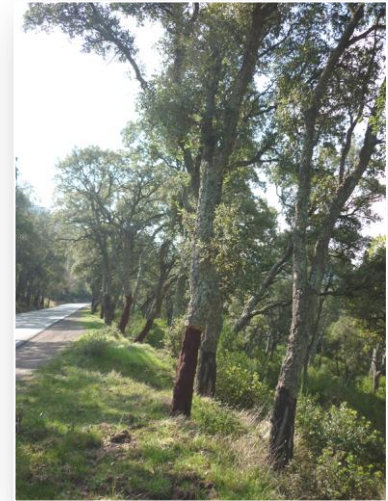


Dynamiques du territoire

- Un site encerclé par l'urbanisation et un couronnement résidentiel
- L'ensemble du site est classé depuis 1996
- Bien desservi par les infrastructures de transport dont notamment l'autoroute A8 et les gares
- Enjeux liés à la gestion de l'eau et des déchets (réhabilitation des STEP d'Agay et du Reyran en cours)
- Un territoire exposé aux risques qui ont déjà fortement impacté le site par le passé



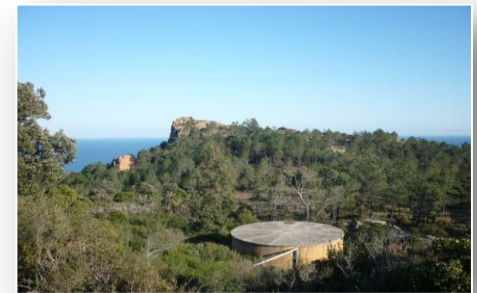
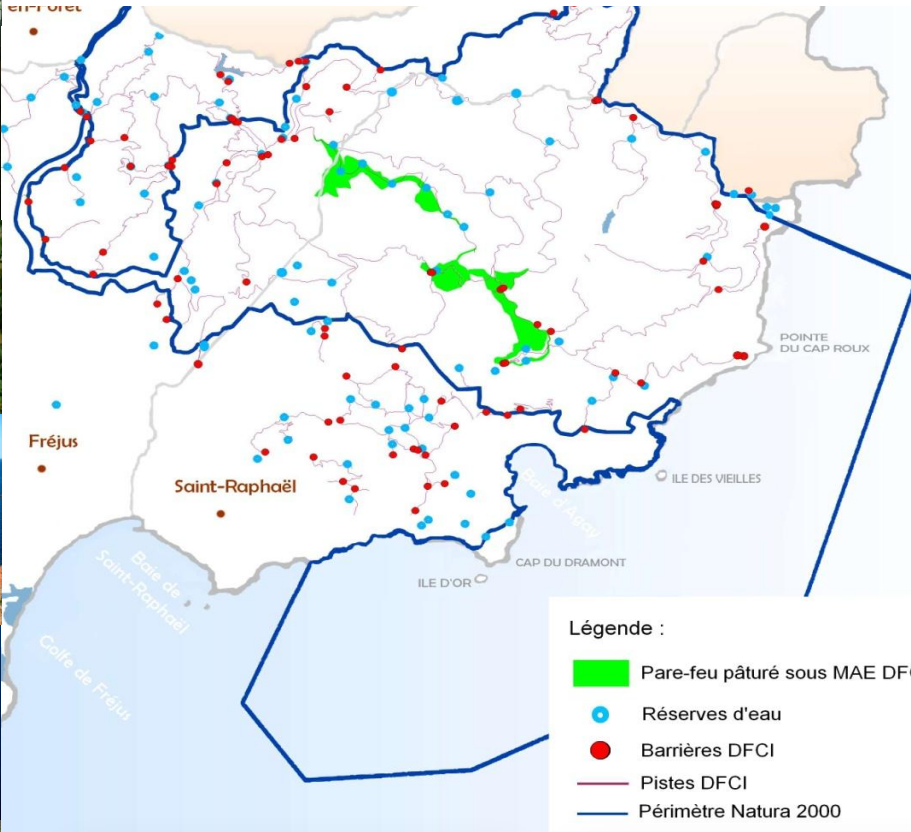
Les activités terrestres : Gestion forestière



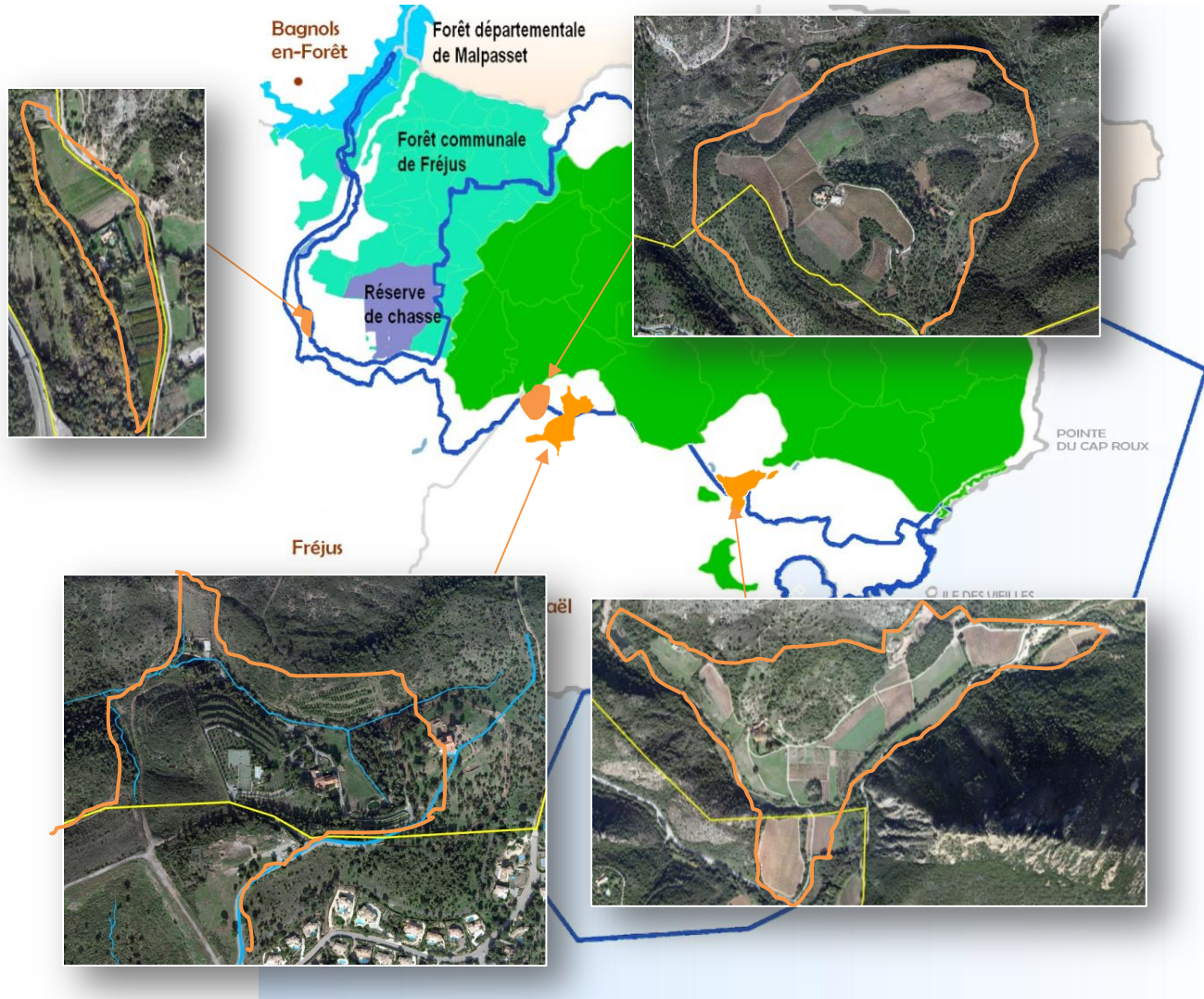
- 5 417 ha de forêts / 70 % du site terrestre



Les activités terrestres : Ouvrages DFCI et Pastoralisme



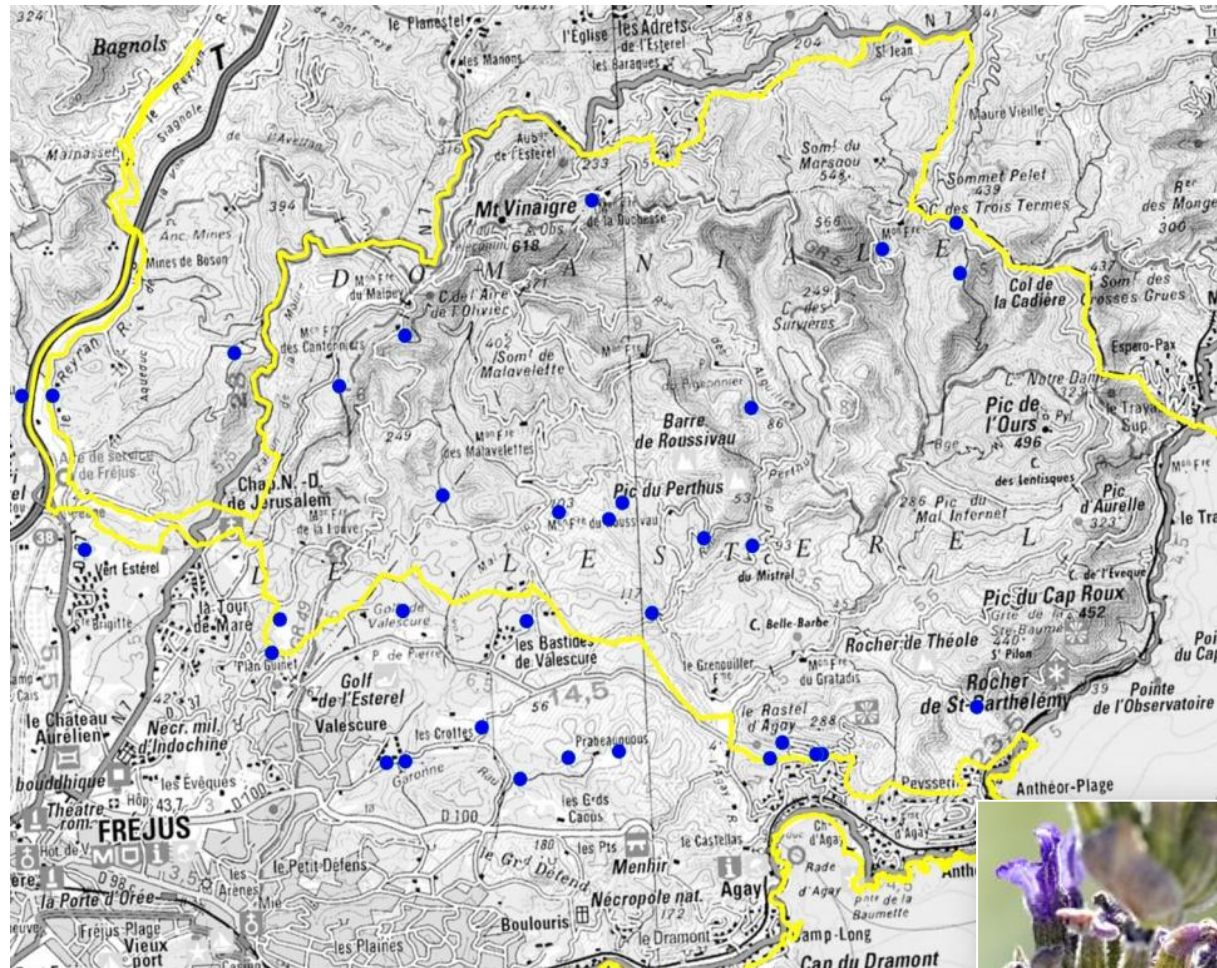
Les activités terrestres : L'agriculture



- 4 exploitations agricoles dans le site sur environ 60 ha



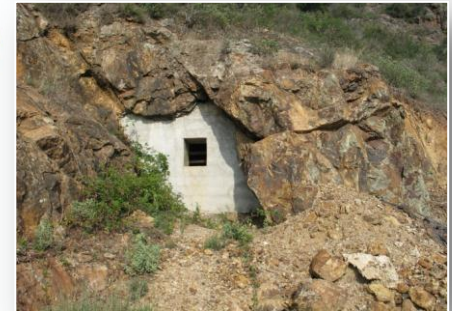
Les activités terrestres : Apiculture



- 1500 ruchers



Les activités terrestres : ICPE



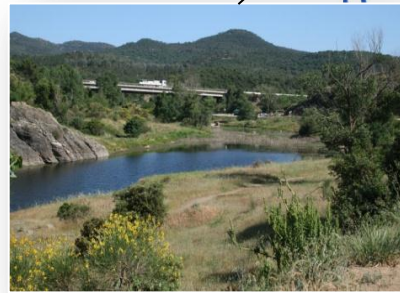
Les activités terrestres : La chasse



- 4 sociétés de chasse, un GIC et une société privée représentant environ 630 adhérents



Les activités terrestres : La pêche en eau douce



Bagnols
en-Forêt

Ancien barrage de
Malpasset

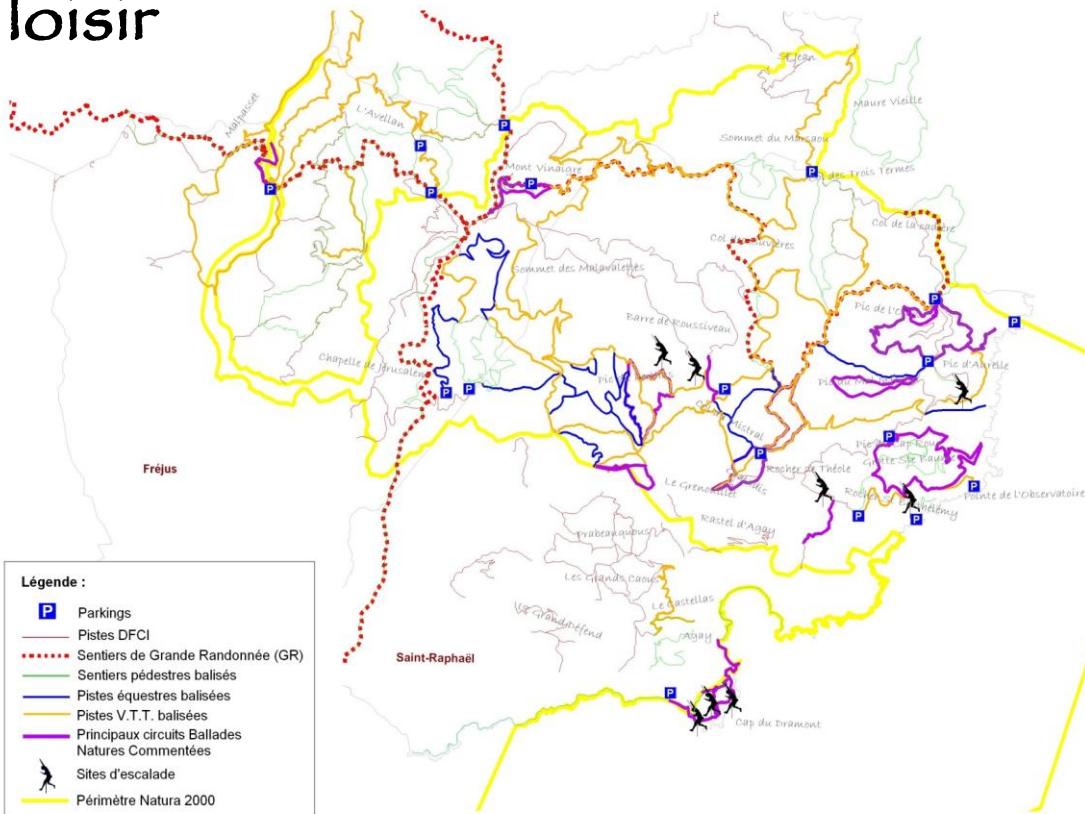
Pont de
l'autoroute
A8

Saint-Raphaël

- Très faible pression de pêche dans le périmètre



Les activités terrestres : Les autres activités de loisir



• 200 000 visiteurs/an



Conclusion du diagnostic



- Site forestier avec une dominance des chênaies et des pinèdes
 - Grande biodiversité et intérêt communautaire
 - Corridor majeur du Reyran et mais également du Grenouillet
 - Forte responsabilité pour l'habitat à Laurier Rose ainsi que pour les chiroptères notamment pour les Murins de Bechstein et de Capaccini
 - Tortue d'Hermann en voie de disparition si rien n'est fait dans les années à venir
 - Forte vulnérabilité aux incendies, aux envahissantes et à la fréquentation
- Importante activité humaine dans le site, sauf au cœur du massif
 - Basée sur le secteur du tourisme et des loisirs avec un pic au printemps
 - Gestion forestière qui s'oriente vers une politique protectionniste mais dont les moyens sont en constante diminution
 - Pratique agricole faible mais présente et raisonnée
 - Développement constant de la fréquentation
 - Pressions dues à l'urbanisation en périphérie du site



Méthodologie du groupe de travail



→ 1/ Rappel de l'ensemble des enjeux et des objectifs de conservation

- ✓ Sous forme de liste

→ 2/ Elaboration de mesures de gestion

- ✓ Proposition en fonction des objectifs de gestion définis à partir des objectifs de conservation
- ✓ Tableau à remplir










Les enjeux et les objectifs de conservation



Enjeux de conservation terrestres

- Les habitats d'intérêt communautaires :

   Enjeux de conservation TRES FORT	3170-1* Mares cupulaires et ruisselets temporaires à Isoètes 92D0-1 Oueds à Laurier rose 3120-1 Pelouses mésophiles à Sérapias de la Provence cristalline (Serapion) 92A0-5 Aulnaies-Tillaies de Provence siliceuse 9320-1 Peuplements à Oléastre, Lentisque de la côte varoise 5410-2 Garrigues et pré-maquis des falaises littorales thermo-méditerranéennes de la Provence cristalline (enjeu moyen à fort relevé à très fort sur dire d'expert)
 Enjeux de conservation FORT	92A0-6 Peupleraies blanches 9330-1 Suberaie mésophile provençale à Cytise de Montpellier
 Enjeux de conservation MOYEN à FORT	1240-2 Végétation des fissures des falaises cristallines 3290 Rivières intermittentes méditerranéennes du Paspalo-Agrostidion 5330-1 Fourrés thermophiles méditerranéens à Euphorbe arborescente 8130 Eboulis de l'Estérel 8220 Pentas rocheuses siliceuses avec végétation chasmophytique 9340-6 Yeuseraies acidiphiles à Asplenium fougère d'âne
 Enjeux de conservation MOYEN	9540-1 Pinèdes méditerranéennes à Pin maritime
Enjeux de conservation FAIBLE à MOYEN	/
 Enjeux de conservation FAIBLE	5210-1 Junipéraies à Genévrier oxycèdre 9540-3 Pinèdes méditerranéennes à Pin d'Alep





Enjeux de conservation terrestres

- Les espèces d'intérêt communautaires :



**Enjeux de conservation
TRES FORT**

1217 Tortue d'Hermann (*Testudo hermanni hermanni*) ❶
 1316 Murin de Capaccini (*Myotis capaccinii*)
 1323 Murin de Bechstein (*Myotis bechsteinii*)



**Enjeux de conservation
FORT**

1220 Cistude d'Europe (*Emys orbicularis*)
 1303 Petit rhinolophe (*Rhinolophus hipposideros*)
 1304 Grand rhinolophe (*Rhinolophus ferrumequinum*)
 1307 Petit murin (*Myotis blythii*)
 1310 Minioptère de Schreibers (*Miniopterus schreibersii*)
 1321 Murin à oreilles échancrées (*Myotis emarginatus*)



**Enjeux de conservation
MOYEN à FORT**

1044 Agrion de Mercure (*Coenagrion mercuriale*)
 1083 Lucane Cerf-volant (*Lucanus cervus*)
 1088 Grand Capricorne (*Cerambyx cerdo*)
 1308 Barbastelle commune (*Barbastella barbastellus*) - *potentielle*
 1324 Grand murin (*Myotis myotis*) - *potentielle*



**Enjeux de conservation
MOYEN**

1041 Cordulie à corps fin (*Oxygastra curtisii*)



**Enjeux de conservation
FAIBLE à MOYEN**

/

**Enjeux de conservation
FAIBLE**

1065 Damier de la Sucisse (*Eurodryas aurinia*)
 1078 Ecaille chinée (*Euplagia quadripunctaria*) *



Objectifs de Conservation terrestres



- Objectifs de Conservation **de niveau de priorité TRES FORTE** :

- ✓ OCT 1 : Préserver le paysage écologique de l'Estérel structuré par son importante mosaïque d'habitats : forestiers, rocheux, littoraux, ouverts et humides, notamment dans les secteurs les plus riches, et assurer ainsi la pérennité des espèces qui y vivent
- ✓ OCT 2 : Veiller à la qualité des eaux et au bon fonctionnement des cours d'eaux, ainsi que la faune associée
- ✓ OCT 3 : Préserver l'habitat prioritaire "mares cupulaires et ruisselets temporaires à Isoètes"



Objectifs de Conservation terrestres

- Objectifs de Conservation **de niveau de priorité FORTE** :

- ✓ OCT 4 : Conserver les populations de Murin de Bechstein et de Murin de Capaccini ainsi que leurs habitats
- ✓ OCT 5 : Restaurer la fonction de corridor écologique de la ripisylve méditerranéenne à Aulne glutineux et Osmonde royale du site ainsi que de celle à Peuplier blanc du Reyran
- ✓ OCT 6 : Préserver et restaurer la qualité des oueds à Laurier rose
- ✓ OCT 7 : Favoriser le maintien, voir le développement de la Tortue d'Hermann et restaurer les connections écologiques entre les 4 noyaux de populations du site recensés : Gargalon, Bombardier, Castelli, Grenouillet
- ✓ OCT 8 : Maintenir la richesse biologique des pelouses mésophiles à Sérapias



Objectifs de Conservation terrestres

- Objectifs de Conservation **de niveau de priorité MOYENNE** :

- ✓ OCT 9 : Maintenir et favoriser les peuplements forestiers matures afin de pérenniser les espèces d'intérêt communautaire qui leur sont inféodées (notamment chiroptères et entomofaune)
- ✓ OCT 10 : Préserver la fonctionnalité des habitats littoraux
- ✓ OCT 11 : Préserver ou restaurer les gîtes bâtis et sous-terrains des chiroptères du site
- ✓ OCT 12 : Préserver le fonctionnement écologique original des éboulis du site



Objectifs de Gestion terrestres

- Objectifs de Gestion **TRANSVERSAUX** :

OGT Transv 1	Sensibiliser, informer et communiquer
OGT Transv 2	Poursuivre l'acquisition de connaissance en vue d'améliorer la gestion globale du site
OGT Transv 3	Favoriser le maintien de la biodiversité en améliorant le potentiel de pollinisation
OGT Transv 4	Mettre en place l'animation du site



Objectifs de Gestion terrestres

- Objectifs de Gestion **DIRECTS** :

OGT 1	Lutter contre les espèces exogènes ou à caractère envahissant
OGT 2	Réduire les impacts des activités humaines et favoriser la restauration des habitats dégradés
OGT 3	Maintenir le fonctionnement hydrique du site au plus proche du naturel et conserver la superficie occupée par les habitats humides
OGT 4	Maintenir ou améliorer la qualité des eaux
OGT 5	Maintenir et développer les milieux ouverts
OGT 6	Favoriser le maintien des secteurs agricoles et du pâturage extensif
OGT 7	Maintenir le réseau de gîtes pour les chiroptères
OGT 8	Préserver les fonctionnalités écologiques du site pour les chiroptères
OGT 9	Garantir la qualité des milieux et la productivité en insectes
OGT 10	Maintien des corridors écologiques
OGT 11	Améliorer les fonctionnalités écologiques du site pour la Tortue d'Hermann
OGT 12	Augmenter la superficie des peuplements forestiers matures
OGT 13	Conserver et favoriser la régénération des peuplements forestiers d'intérêt communautaire



Méthodologie du groupe de travail



→ 1/ Rappel de l'ensemble des enjeux et des objectifs de conservation

- ✓ Sous forme de liste

→ 2/ L'élaboration de mesures de gestion

- ✓ Les types de mesures possibles
- ✓ Tableau d'actions à remplir en fonction des objectifs de gestion



L'élaboration des mesures de gestions





Définition des mesures de gestion

Toute mesure doit être directement liée à un habitat ou à une espèce d'intérêt communautaire du site

⇒ Contrat Natura 2000

- × Opération financée par Natura 2000 (100 % ; Etat + Europe)
- × Liste de contrats mobilisables fixée par la législation

⇒ Bonnes pratiques

- × Intégration de cette mesure dans la charte Natura 2000
- × Possibilité d'exonération du propriétaire de la taxe sur le foncier non bâti

⇒ Missions d'animation

- × Mise en œuvre du DOCOB

⇒ Etudes complémentaires et suivis scientifiques

- × Améliorer la connaissance du milieu
- × Suivre la mise en œuvre du DOCOB et l'efficacité des mesures

⇒ Mesures réglementaires

- × Exemples : arrêtés municipaux, préfectoraux, etc...





Mesures de gestions



- [Tableau de conception des mesures de gestion \(actions\)](#)



Étapes à venir



- ✦ Novembre 2011 : Groupes de travail techniques devant définir le Plan d'Actions
- ✦ Fin Décembre 2011 : Rédaction du TOME 2 puis présentation au CSRPN
- ✦ Février 2012 : Réunion du COPIL pour validation du TOME 2 et élection de la structure animatrice chargée de la mise en œuvre du DOCOB
- ✦ 1^{er} trimestre 2012 : Remise du DOCOB complet au Préfet pour prise de l'arrêté d'approbation
- ✦ 2012 : Passage en phase d'animation du DOCOB (mise en œuvre)



An underwater photograph showing a large school of small fish swimming in clear blue water. A diver is visible in the background, and the bottom of the frame shows a colorful coral reef. The text is overlaid in the center of the image.

Merci
pour votre attention
et
votre participation