

Gestion écologique du site du Bombardier



Présentation du CEN PACA



Conservatoire d'espaces naturels Provence-Alpes-Côte d'Azur

- ✓ Association à but non lucratif créée en 1975
- ✓ Membre de la Fédération de Conservatoires D'espaces Naturels

Objectifs : Conservation des espèces et des espaces naturels

Actions :

- ❖ Expertise scientifique et technique (inventaires et suivis écologiques...)
- ❖ Protection et gestion de sites naturels (acquisition de terrains ou conventionnement avec propriétaires...)
- ❖ Information et sensibilisation (sorties nature, conférences, colloques...)

Le CEN PACA

La CAVEM

Natura 2000

Le
Bombardier

Objectifs de
gestion

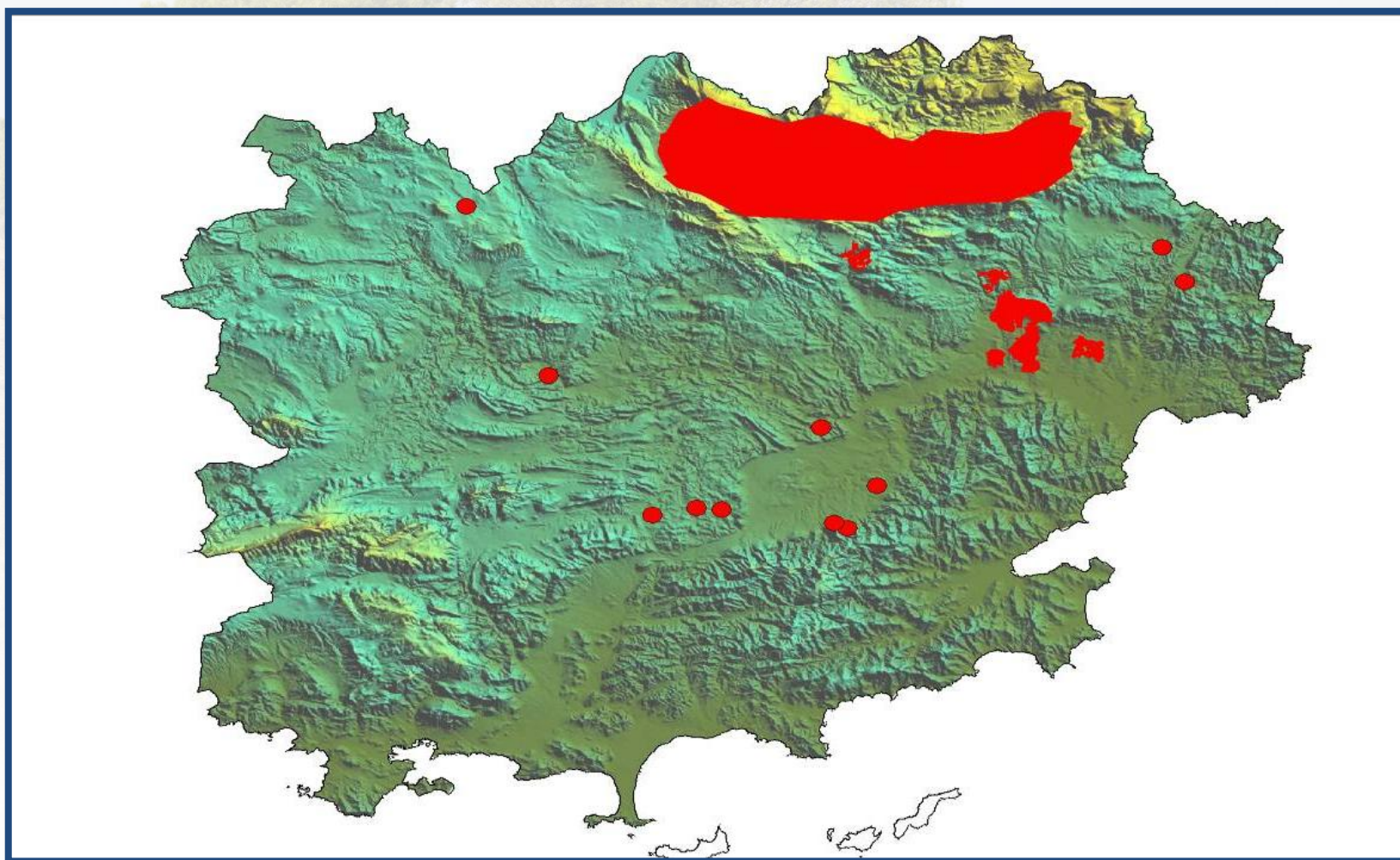
Contrat
Natura 2000

Présentation du CEN PACA

Le CEN PACA

En PACA : gestion de plus de 56 450 ha de sites naturels répartis en 90 sites

Dans le var: 39 089 ha sur 20 sites



La CAVEM

Natura 2000

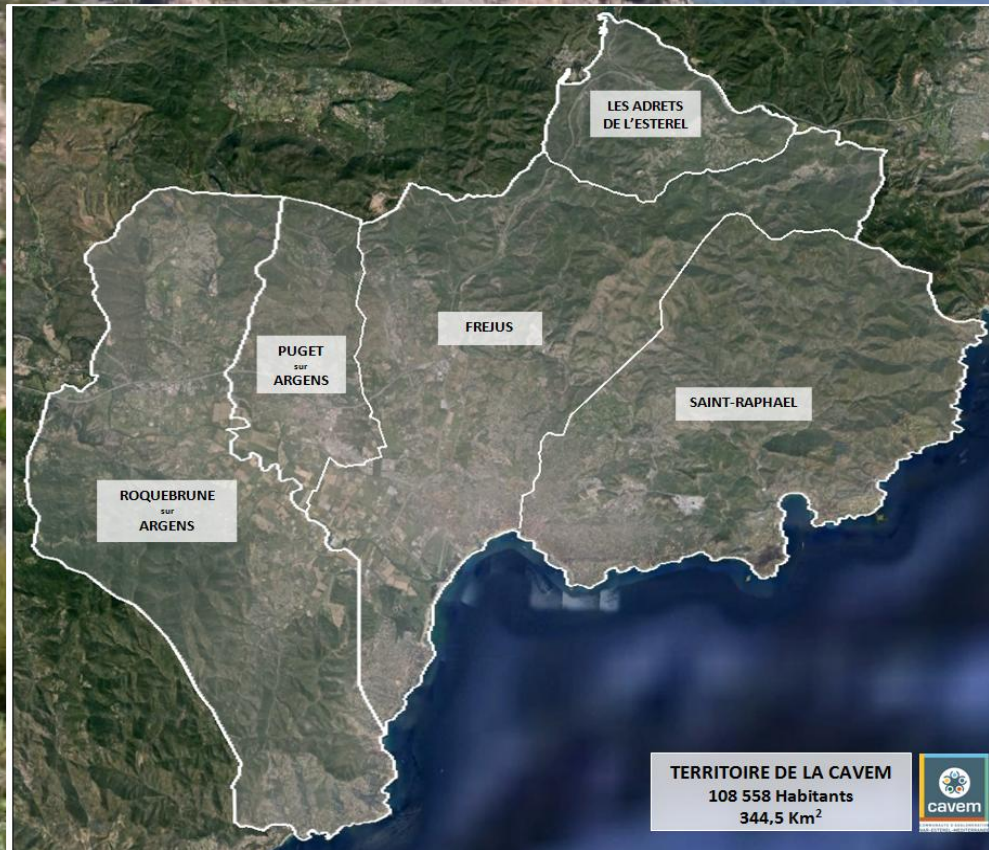
Le Bombardier

Objectifs de gestion

Contrat Natura 2000

Présentation de la CAVEM

COMMUNAUTE D'AGGLOMERATION VAR-ESTÉREL-MÉDITERRANÉE (CAVEM)



FRÉJUS

→ 52 203 habitants / 102,3 km²

SAINT-RAPHAËL

→ 34 269 habitants / 86,9 km²

ROQUEBRUNE-SUR-ARGENS

→ 12 708 habitants / 106,1 km²

PUGET-SUR-ARGENS

→ 6 722 habitants / 26,9 km²

LES ADRETS DE L'ESTÉREL

→ 2 656 habitants / 22,3 km²



Le CEN PACA

La CAVEM

Natura 2000

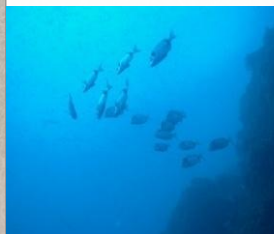
Le Bombardier

Objectifs de gestion

Contrat Natura 2000

Le réseau européen Natura 2000

- ✦ **Réseau européen** de sites naturels à forte valeur patrimoniale
- ✦ Qui **n'a pas vocation à créer des sanctuaires de nature**
- ✦ Ces sites et leurs espèces sont des **marqueurs de la qualité des milieux**
- ✦ **Fondé sur deux directives européennes :**
 - ✓ 2 avril 1979 dite « **Oiseaux** » revue en 2009 (ZPS) :
 - *Prévoit la protection des espèces d'oiseaux rares ou menacées à l'échelle de l'Europe*
 - ✓ 21 mai 1992 dite « **Habitats, Faune, Flore** » (ZSC), issue du « Sommet de la Terre » à Rio en 1992, crée le concept de réseau de sites Natura 2000
 - *Organise la conservation des habitats naturels (= lieux de vie d'une espèce + son environnement immédiat) et de la faune et la flore sauvages*



Le CEN PACA

La CAVEM

Natura 2000

Le Bombardier

Objectifs de gestion

Contrat Natura 2000

La démarche Natura 2000 française (=le cadre)

- ✦ La France a choisi la voie de la **concertation** avec, pour chaque site Natura 2000 :
 - ✓ **1 Comité de Pilotage Local (COFIL)**, composé de représentants d'usagers, avec un Président élu
 - > **Nello BROGLIO** (Vice-Président CAVEM, Maire des Adrets de l'Estérel)
 - ✓ **1 Document d'Objectifs (DOCOB)** élaboré par une collectivité (dite « **opérateur technique** ») puis validé par le COFIL
 - > **Ville de Saint-Raphaël pour l'Estérel de 2009 à 2013**
 - ✓ 1 Mise en oeuvre du DOCOB par une collectivité (« **structure animatrice** »), basée sur un système de **contractualisation**
 - > **CAVEM pour l'Estérel depuis le 1^{er} septembre 2013**
Directeur : Dr. Frédéric FERRERO
Co-Animateurs : Mme Audrey COPIN et M. Fabien ROZEC
Assistance Forêt-Animation Jeunesse : M. Laurent SALVARELLI
Responsable Cellule d'Appui Biodiversité : M. Fabien WALICKI



Le site Natura 2000 Estérel (FR9301628)

Le CEN PACA

La CAVEM

Natura 2000

Le Bombardier

Objectifs de gestion

Contrat Natura 2000



Le site Natura 2000 Estérel (FR9301628)

Le CEN PACA

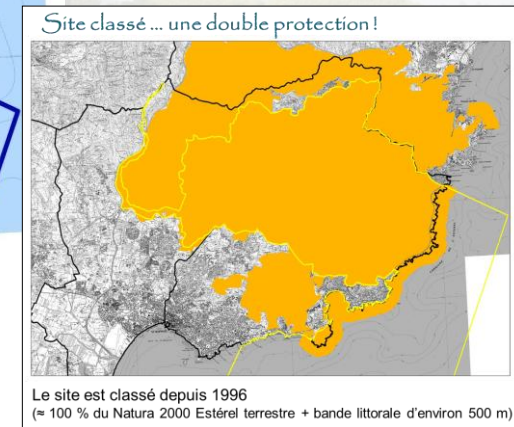
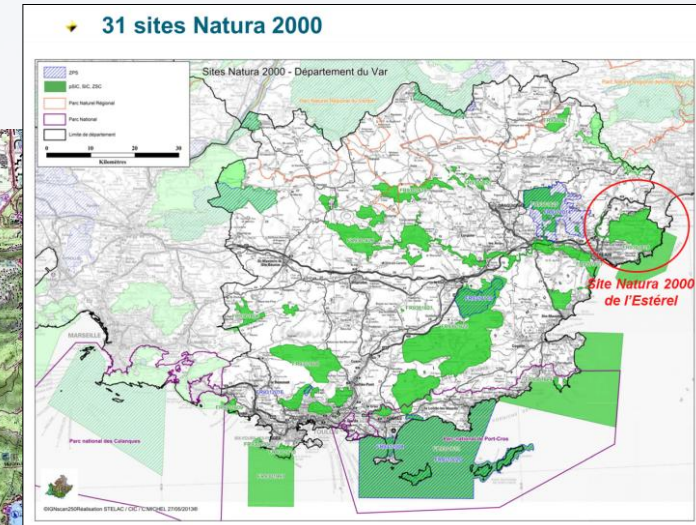
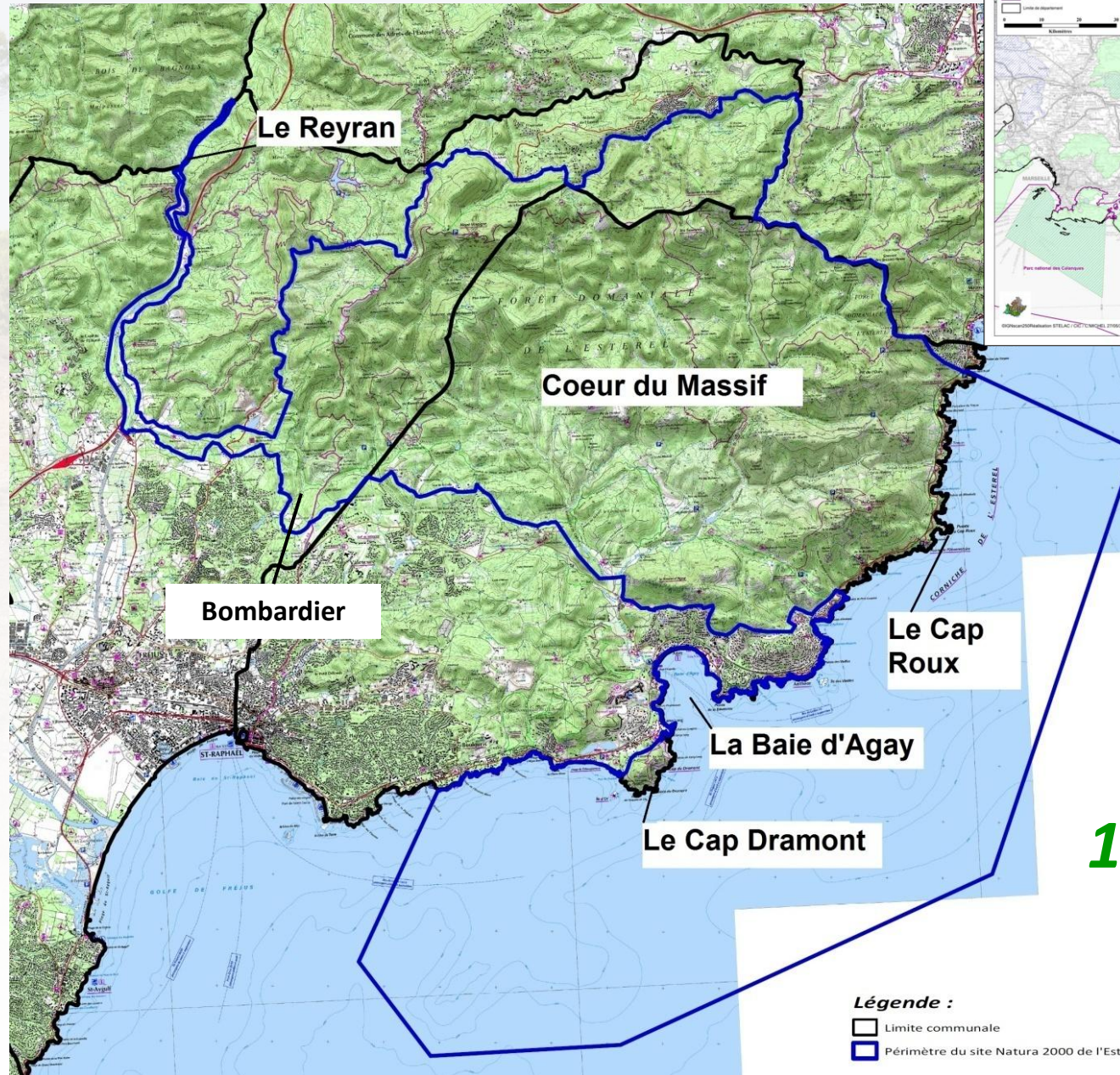
La CAVEM

Natura 2000

Le Bombardier

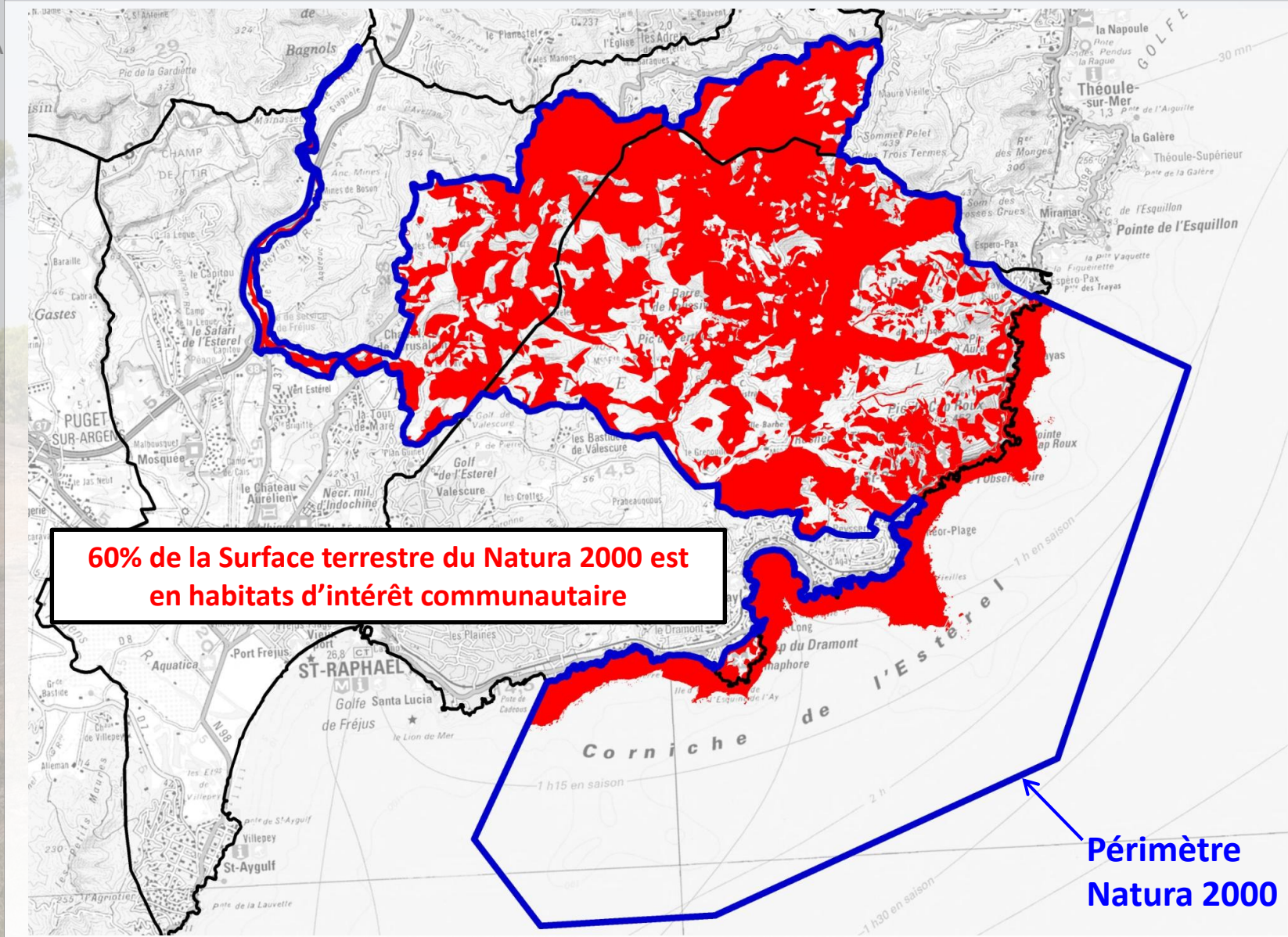
Objectifs de gestion

Contrat Natura 2000



15 000 hectares
dont 7 800 ha terrestres
et 7 200 ha marins

Le site Natura 2000 Estérel (FR9301628)



Le CEN PACA

La CADEM

Natura 2000

Le Bombardier

Objectifs de gestion

Contrat Natura 2000



Le site Natura 2000 Estérel (FR9301628)

Le CEN PACA

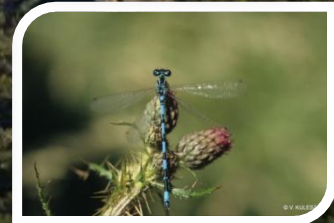
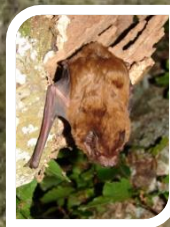
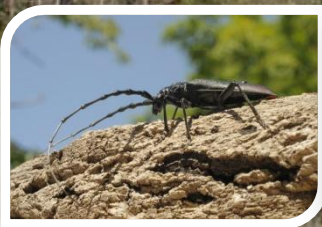
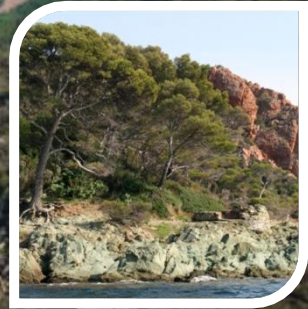
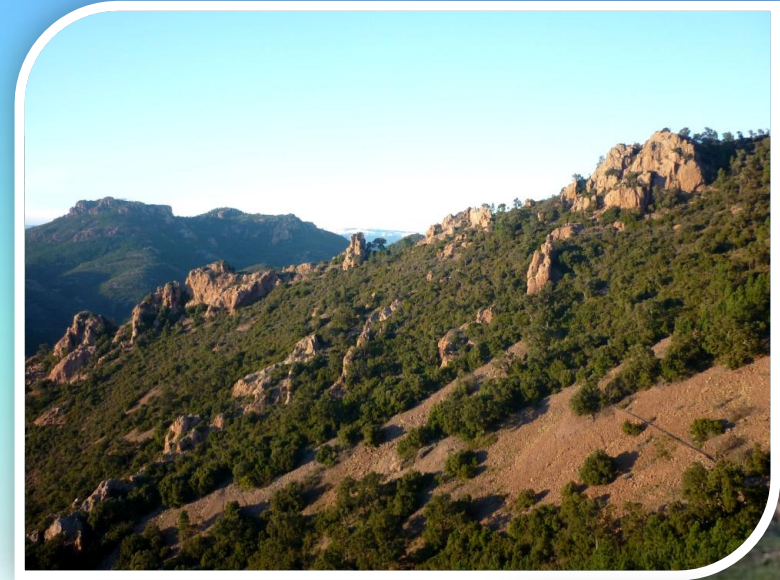
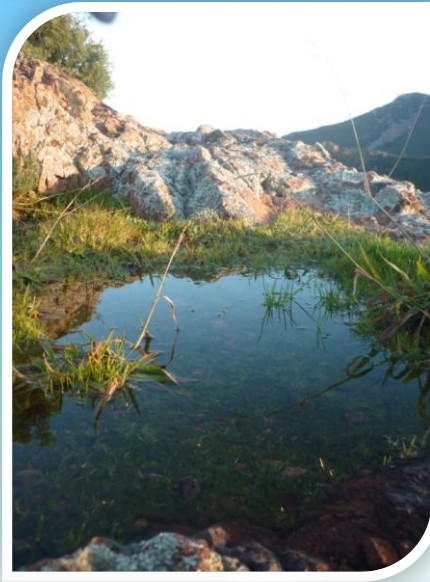
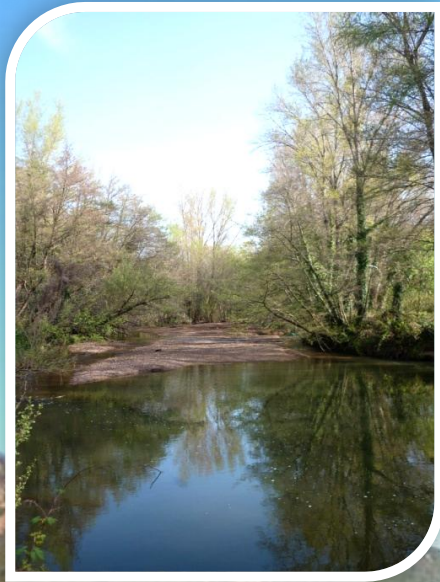
La CADEM

Natura 2000

Le Bombardier

Objectifs de gestion

Contrat Natura 2000



Le site Natura 2000 Estérel (FR9301628)

Le CEN PACA

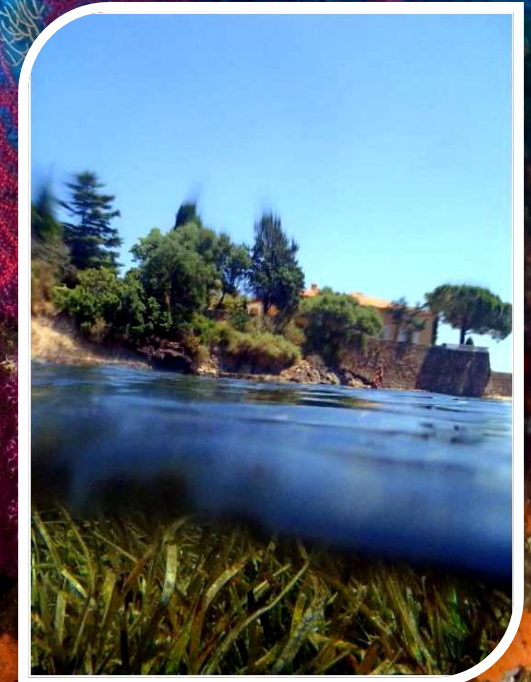
La CADEM

Natura 2000

Le Bombardier

Objectifs de gestion

Contrat Natura 2000

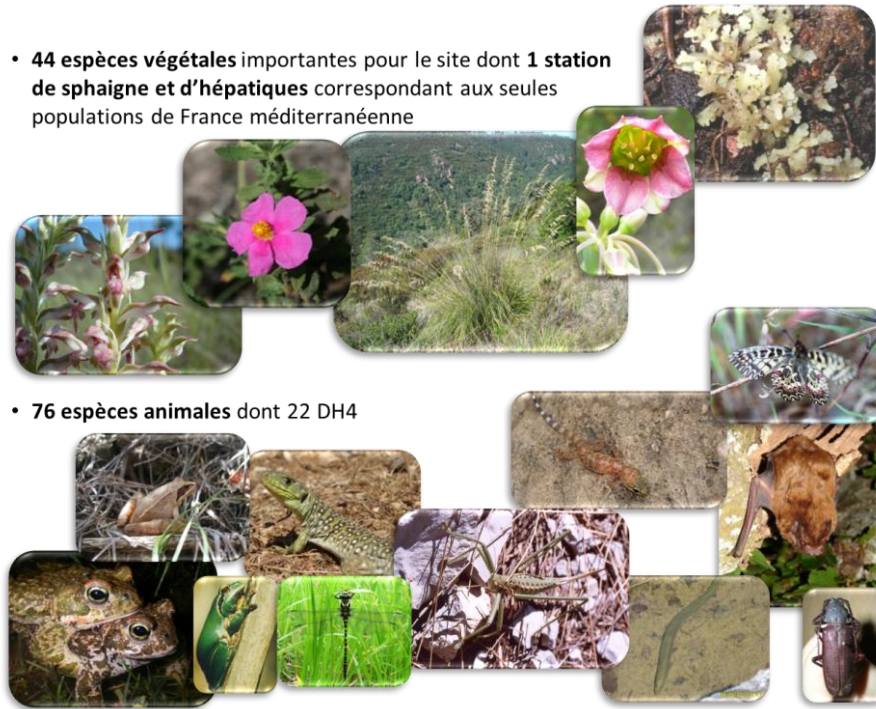


Le site Natura 2000 Estérel (FR9301628)

Des espèces terrestres et marines patrimoniales

Espèces terrestres patrimoniales

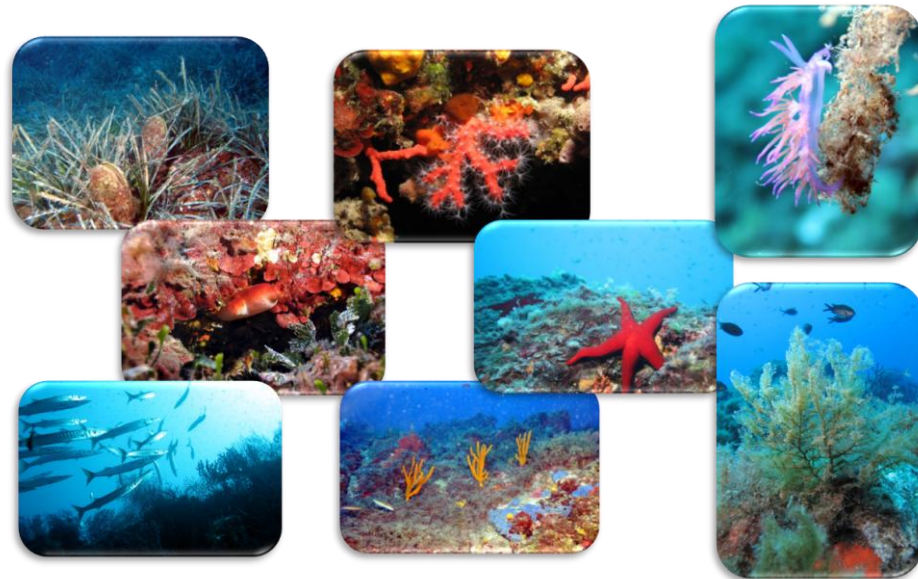
- 44 espèces végétales importantes pour le site dont 1 station de sphaigne et d'hépatiques correspondant aux seules populations de France méditerranéenne



- 76 espèces animales dont 22 DH4

Espèces marines patrimoniales

- 18 espèces Annexes 4 et 5 de la directive Habitats
- Grande richesse avec 99 espèces d'intérêt patrimonial recensées



Le site Natura 2000 Estérel (FR9301628)

Les activités terrestres

Les activités terrestres : Gestion forestière



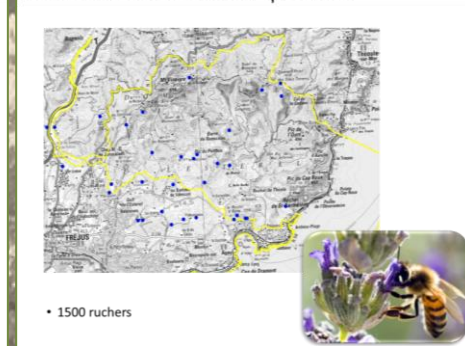
Les activités terrestres : Ouvrages DFCI et Pastoralisme



Les activités terrestres : L'agriculture



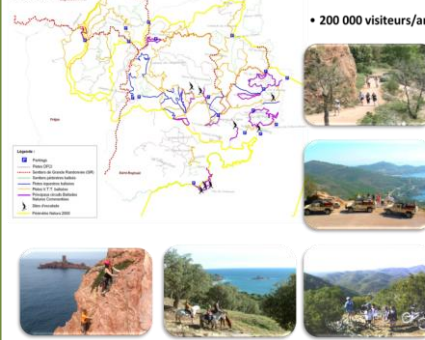
Les activités terrestres : Apiculture



Les activités terrestres : La chasse



Les activités terrestres : Les autres activités de loisir



Les activités terrestres : La pêche en eau douce



Les activités terrestres : ICPE



Le CEN PACA
La CAVEM
Natura 2000
Le Bombardier
Objectifs de gestion
Contrat Natura 2000

Le site Natura 2000 Estérel (FR9301628)

Les activités en mer

Les activités en mer : la pêche professionnelle






- Activité économique traditionnelle et culturelle
- Gérée par la Prud'homme de Saint-Raphaël depuis 1811
- 25 patrons pêcheurs

Les activités en mer : les pêches de loisir











Zones où l'activité est la plus intense

Les activités en mer : La plaisance

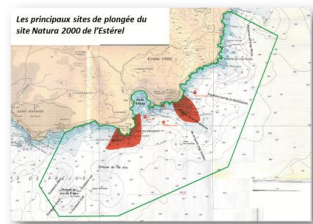






- 6000 à 7000 navires / mois en période estivale

Les activités en mer : la plongée sous-marine

Les principaux sites de plongée du site Natura 2000 de l'Estérel

- 40 000 plongées / an

Les activités en mer : les autres activités de loisir

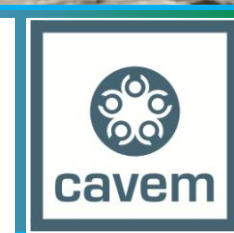








Zones où se concentrent les activités maritimes



Le CEN PACA
La CAVEM
Natura 2000
Le Bombardier
Objectifs de gestion
Contrat Natura 2000

Le site Natura 2000 Estérel (FR9301628)

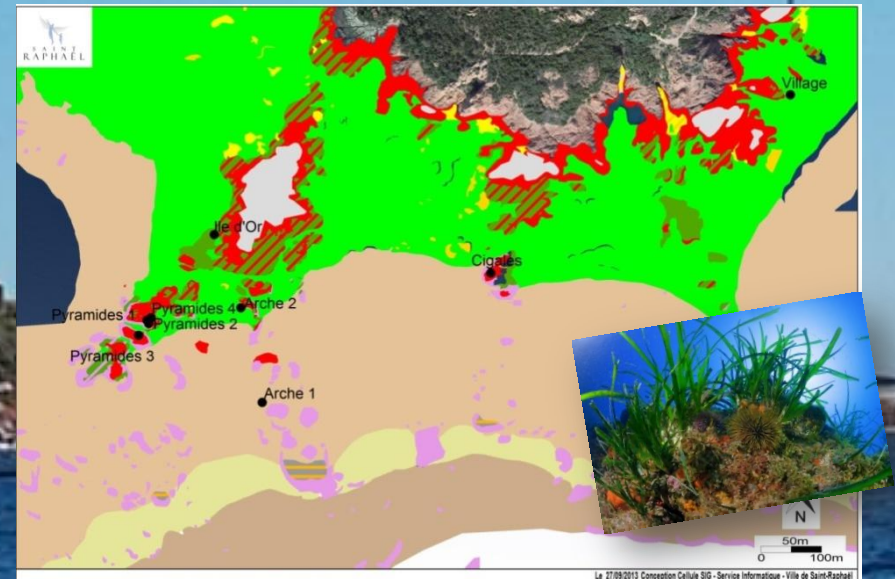
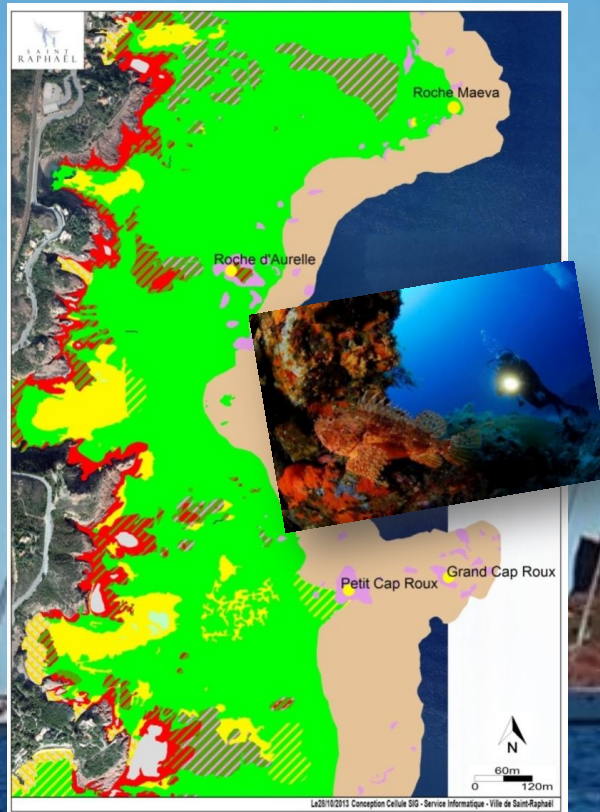
Exemple de contrat marin initié en 2014 pour une réalisation 2015

Porteur : Mairie de Saint-Raphaël

Mise en place d'ancrages écologiques sur les sites de plongée les plus sensibles en 2015

OBJECTIFS

- 13 ancres (9 Ile d'Or + 4 Cap Roux)
- Diminuer l'impact sur les fonds marins
- Sécuriser la pratique de la plongée

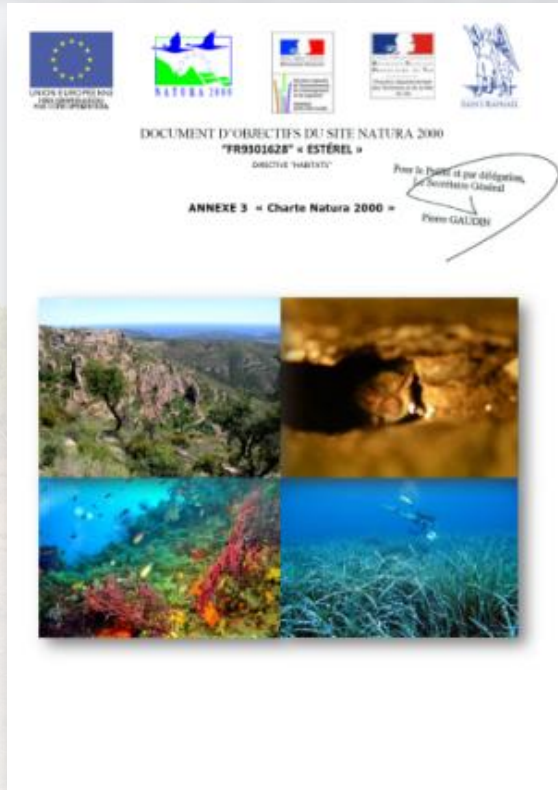


Concertation avec les clubs de plongée et les pêcheurs, Convention de gestion des équipements, Intégration des clubs de Plongée au Réseau Sentinelles de l'Estérel, Signature de la charte Natura 2000 Estérel par les clubs de plongée



Le site Natura 2000 Estérel (FR9301628)

Outils de communication et de sensibilisation mis en place



Nombre de chartes signées ou en cours de signature :

20

Charte Natura 2000 Estérel de bonnes pratiques



Réseau Sentinelles de l'Estérel



Le site Natura 2000 Estérel (FR9301628)

Outils de communication et de sensibilisation mis en place

Site Internet <http://esterel.n2000.fr>

- Accessible en Mars 2014
- Information grand public
- 4 rubriques principales

The screenshot shows the website interface for Natura 2000 Estérel. At the top, there is a search bar and the site title 'Natura 2000 ESTÉREL'. Below this is a large banner image featuring a butterfly and a bat, with the text '+ de 900 visites'. The navigation menu includes three buttons: 'Découvrez Natura 2000', 'Tout savoir sur Natura 2000 Estérel', and 'Agissez pour l'Estérel'. A 'Actualités' section is also visible, containing news items such as 'Cantonement de pêche du Cap Roux : une surveillance mutualisée 04/09/2014' and 'Nuit Internationale de la Chauve-Souris 12/08/2014'. A map of the Estérel region is shown on the right side of the page.

Présentation de la démarche Natura 2000

Présentation des richesses de l'Estérel

Faire vivre le site par les actualités et les animations proposées

Présentation des outils contractuels dans « Agissez pour l'Estérel »



Le site Natura 2000 Estérel (FR9301628)

Outils de communication et de sensibilisation mis en place

Dépliant 3 volets marin

Présentation de la démarche Natura 2000

Présentation du Natura 2000 Estérel

QU'EST CE QUE NATURA 2000 ?
Natura 2000 est un réseau Européen de sites naturels désignés pour leur rareté ou leur fragilité.

Le Engagement de l'Union Européenne lors du sommet de la Rio de Janeiro en 1992, se résume à assurer la survie à long terme de nos espèces et des habitats d'intérêt communautaire, à fort enjeu de conservation au niveau Européen.

Natura 2000 associe cette protection au développement durable en tenant compte de leurs spécificités économiques, sociales, et environnementales, mobilisant l'ensemble des acteurs.

Natura 2000, c'est :
27 000 sites européens ;
96 millions d'actes protégés ;
1753 sites en France ;
81 sites Natura 2000 dans le Var.

NATURA 2000 ESTEREL
Inscrit au réseau Européen Natura 2000 depuis 1998, le site Natura 2000 de l'Estérel est situé sur les communes de Saint-Raphaël, Draguignan, et dans tout le sud du département du Var. Le site est mixte à dominance terrestre qui s'étend sur 15 000 ha terrestres et 48 % marins.

Les phénomènes géologiques ont façonné avec le temps le relief et le massif volcanique aux contours saisissants, entre la mer rhyolitique rouge et le bleu azuré de la Méditerranée.

La partie maritime du site Natura 2000 Estérel s'étend sur le littoral, de la plage d'Abel-Bailif (Trayau) et, au large, sur une bande allant de 2 à 5 km (EFTA ou Chert) Elle présente ainsi une continuité terre-mer remarquable sur un profil morphologiquement rocheux, métrologiquement d'habitat de Posidonie et de sable se prolongeant au large par des tombants très riches en Coralligène.

Un document d'objectifs (DOCOB) a été élaboré de manière concertée avec l'ensemble des acteurs du territoire (élus, usagers, professionnels, propriétaires...). C'est à la fois un document de diagnostic et d'orientation pour la gestion du site. Le DOCOB de l'Estérel a été approuvé par arrêté préfectoral du 26 avril 2013.

Depuis le 1er septembre 2013, la Communauté d'agglomération Var Estérel Méditerranée (CAVEM) assure l'animation du site Natura 2000 Estérel (dans le cadre des actions du DOCOB).

Retrouvez toute l'information du site Natura 2000 Estérel sur <http://estere2000.fr>

LES ECOGESTES EN MER

- Privilégiez le mouillage sur les zones sablonneuses ou les ancres flottantes. Réservez l'ancrage à l'extérieur du bateau. Pour vous aider, DONNA - Application gratuite pour Smartphone vous permet de visualiser en temps réel la nature du fond. Plus d'infos sur www.donna.fr
- Utilisez des produits d'entretien respectueux de l'environnement (eau claire + savon de Marseille ; nettoyage mécanique).
- Ne jetez pas de déchets marins. Equipez plutôt votre embarcation de cuers à eaux noires. De nombreux ports proposent des systèmes de vidanges.
- Respectez le milieu marin quand vous faites de la plongée sous-marine (ne pas délériter les fonds, ne pas nourrir les poissons...).
- Pêche : Respectez les interdictions (métrou, corb.), les périodes d'interdiction de pêche, les quantités et les tailles minimales de capture (ex : langoustes < 15 cm, Safran > 20 cm, Langoustes > 30 cm).
- Privilégiez les baits volants minéraux qui se dissolvent dans l'eau.
- Triez vos déchets et une fois à terre, jetez les dans les poubelles prévues à cet effet.

SECURITE
CROSS MEDITERRANEE
Canal radio : VHF 16
Numéro d'urgence : 04.94.83.16.16

METEO
Consultez toujours les prévisions météo locales avant d'effectuer votre sortie et les conditions de navigation ou de baignade peuvent évoluer rapidement !
> Météo France 32 50 ou 0 899 71 02 + les 2 numéros de votre département (1,35 € puis 34 cts la minute - tarif septembre 2010 www.meteofrance.com)

Contacts

POUR NOUS CONTACTER :
COMMUNALITE D'AGGLOMERATION VAR ESTEREL MEDITERRANEE (CAVEM)
SERVICE ENVIRONNEMENT - Cellule Natura 2000 Estérel
Téléphone : 04.94.19.88.51
Courriel : natura2000@cavem.fr
Site internet : <http://estere2000.fr>

NATURA 2000 ESTEREL EN MER :

Site Natura 2000 Estérel : 7 800 ha terrestres

Les secteurs et leurs richesses Faune/flore d'intérêt communautaire

- Cap Roux :** Zones rocheuses, herbiers et tombants de Coralligène constituant autant d'habitats de premier choix pour des poissons et une faune riche et variée.
- Contournement de pêche du Cap Roux :** Cette zone est habitée, et donc, est poissonnée, et constitue une protection particulière : "Le contournement de pêche du Cap Roux".
- Chayon :** Contournement de pêche, Sanctuaire Pelagos, site Natura 2000, assure de premières protections qui favorisent la forte valeur patrimoniale du site.
- Site classé :** Depuis 1996, le site Natura 2000 Estérel est classé au titre du paysage pour la totalité de son périmètre terrestre, ainsi qu'une bande littorale d'environ 400 mètres. Ce classement révoque aux sites les plus remarquables à dominante naturelle, dont il ne s'agit pas de faire un inventaire exhaustif.
- Contournement de pêche :** Contournement de pêche, Sanctuaire Pelagos, site Natura 2000, assure de premières protections qui favorisent la forte valeur patrimoniale du site.
- Site classé :** Depuis 1996, le site Natura 2000 Estérel est classé au titre du paysage pour la totalité de son périmètre terrestre, ainsi qu'une bande littorale d'environ 400 mètres. Ce classement révoque aux sites les plus remarquables à dominante naturelle, dont il ne s'agit pas de faire un inventaire exhaustif.
- UNE GESTION AU SERVICE DE LA NATURE ET DES HOMMES**
Patrouilles nautiques : la cellule Natura 2000 Estérel coordonne des patrouilles de pêche assurées des patrouilles en mer dans le but de :
- Suivre scientifiquement :** Le cadre d'un suivi scientifique Natura 2000 Estérel coordonne des patrouilles de pêche assurées des patrouilles en mer dans le but de :
- Les actions engagées (les aménagements, les patrouilles nautiques, les suivis scientifiques)**

Sauvez-vous les identifier lors de votre balade aquatique ?

La CAVEM (MEO) : Les actions engagées (les aménagements, les patrouilles nautiques, les suivis scientifiques)

• 5 000 exemplaires pour les partenaires du réseau Sentinelles Estérel, les signataires de la Charte ainsi que les usagers et visiteurs sensibilisés lors de réunions d'information ou patrouilles nautiques

Le CEN PACA

La CAVEM

Natura 2000

Le Bombardier

Objectifs de gestion

Contrat Natura 2000



Le site Natura 2000 Estérel (FR9301628)

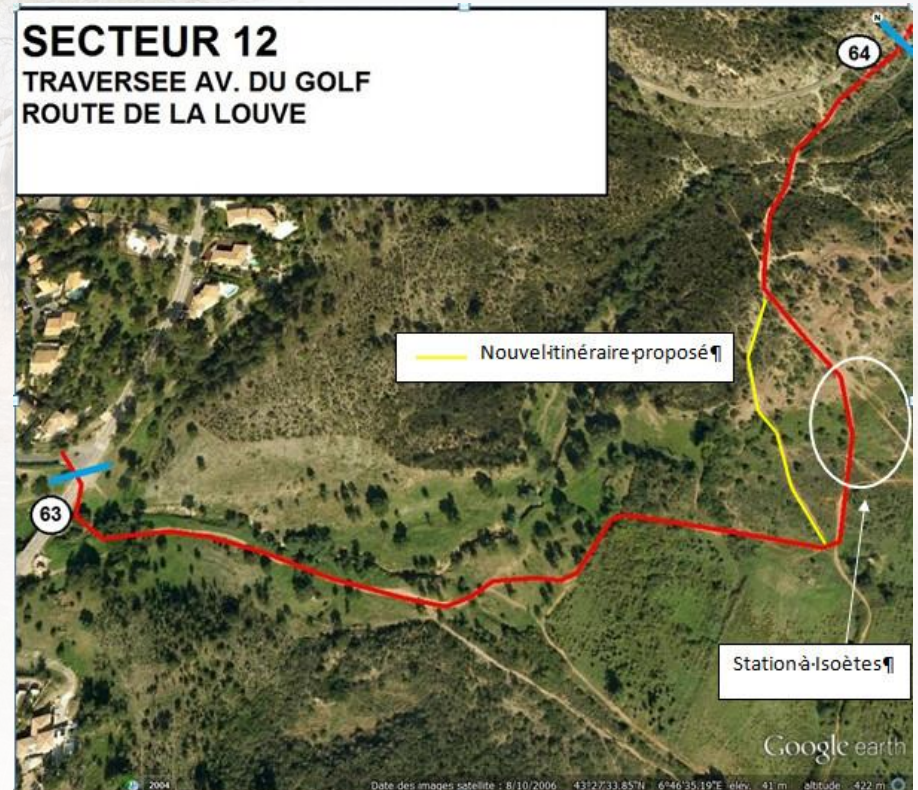
Etudes d'incidences : Cas concret d'une manifestation sportive

18 MS approuvées
depuis Janvier 2014

Obligation réglementaire
Document administratif à adresser à la
préfecture

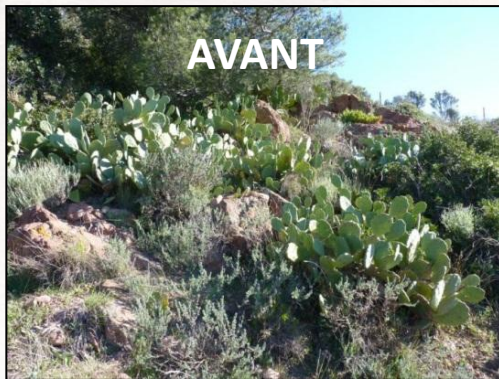
Trail Hermès 2014 au Bombardier

- ✓ Description de la manifestation
- ✓ Etat des lieux des enjeux des milieux naturels
- ✓ Accompagnement des animateurs Natura 2000 pour la mise en œuvre du projet



Le site Natura 2000 Estérel (FR9301628)

GESTION DES MILIEUX NATURELS : Chantier d'enlèvement d'invasives sur le Cap Dramont



Repousses de Barbe de Jupiter sur les espaces libérés

Partenaire soutien du projet LIFE Invasives du Parc National des Calanques



Le CEN PACA
La CAVEM
Natura 2000
Le Bombardier
Objectifs de gestion
Contrat Natura 2000

Le site Natura 2000 Estérel (FR9301628)

LES SUIVIS SCIENTIFIQUES : Tortues d'Hermann / Murin de Bechstein

Cadrage scientifique : CEN PACA et SOPTOM (Station d'Observation et de Protection des Tortues et de leurs Milieux).



Cadrage scientifique : Groupe Chiroptères de Provence



Le CEN PACA

La CAVEM

Natura 2000

Le Bombardier

Objectifs de gestion

Contrat Natura 2000

Le site Natura 2000 Estérel (FR9301628)

Diverses actions pour un large public

- **Réunions d'information**
- **Participation à des manifestations nationales et internationales** : Fête de la nature / Nuit internationale de la chauve-souris
- **Sensibilisation et ateliers pédagogiques pour les scolaires**
- **Balades nature en partenariat avec l'ONF pour le grand public et les professionnels internationaux**
- **Patrouilles nautiques** pendant la période estivale – collaboration Ville de Saint-Raphaël / Prud'homie de pêche



Le site Natura 2000 Estérel (FR9301628)

Mutualisation du réseau d'animateurs varois :



Arrachage invasives
Embouchure de l'Argens



Pêche électrique
Embouchure de l'Argens



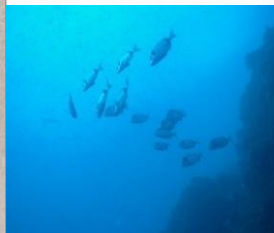
Nuit de la Chauve-souris
avec Dominique Rombaut

Intégration dans les autres programmes :

- LIFE Calanques
- Schéma Régional de Cohérence Ecologique - TVB
- Schéma de Cohérence Territoriale Var Est
- Comité de massif Est pour la DFCI
- Plans Régionaux d'Actions Chiroptères, Cistude, Léopard Ocellé
- Plan National d'Actions Tortue d'Hermann
- PELAGOS
- Observatoire du paysage littoral
- Opération Grand Site Estérel ... **Best Of San Lorenzo**



Programme STOC – ONF



Le CEN PACA

La CAVEM

Natura 2000

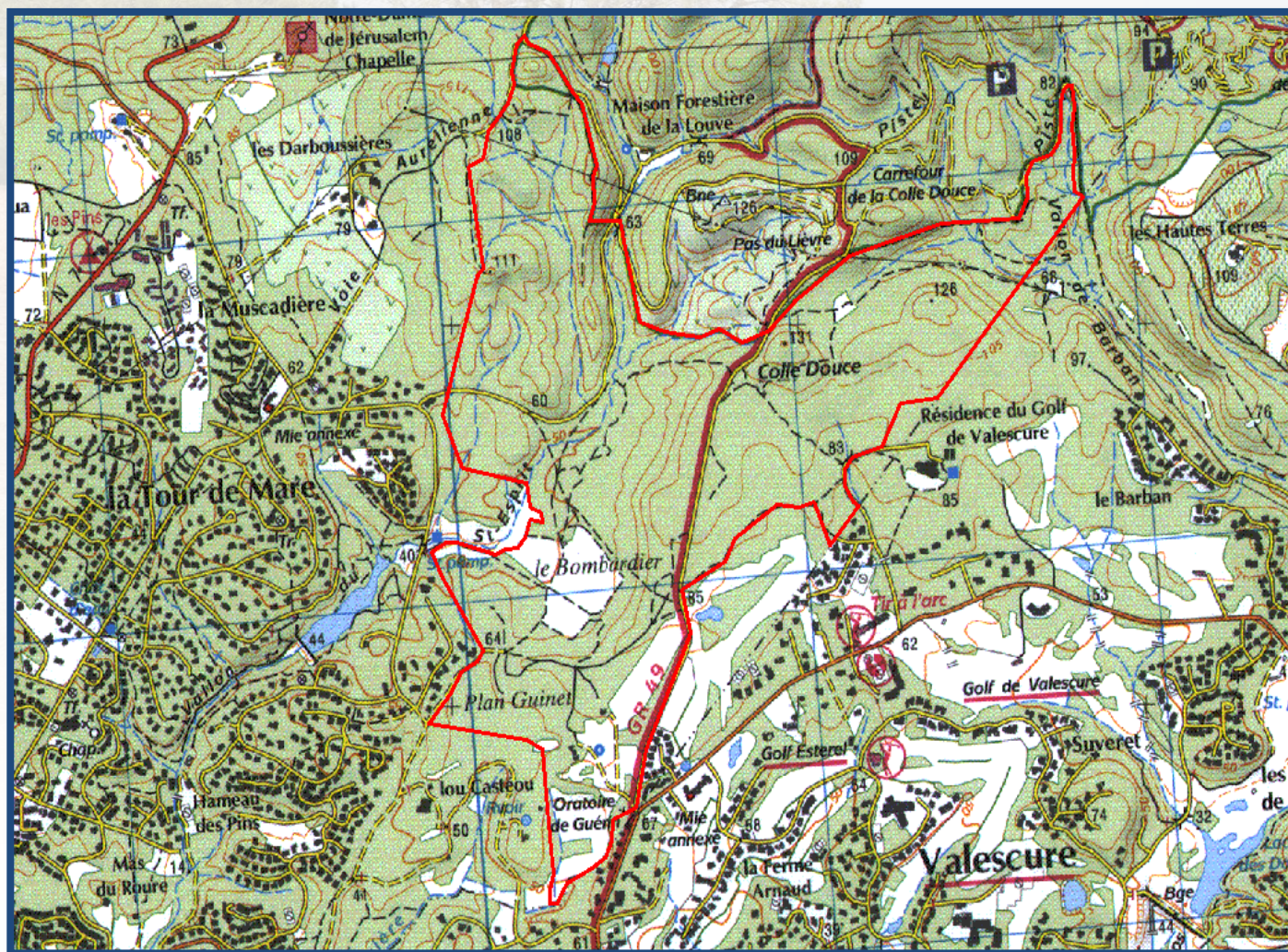
Le Bombardier

Objectifs de gestion

Contrat Natura 2000

Le site du Bombardier : généralités

- ✓ Propriété de Madame Kate Darby et son frère
- ✓ Site d'environ 140 ha
- ✓ Gestion par le CEN PACA depuis 2011, rédaction du plan de gestion en 2013-2014



Le CEN PACA

La CAVEM

Natura 2000

Le Bombardier

Objectifs de gestion

Contrat Natura 2000

Le site du Bombardier : généralités

Le CEN PACA

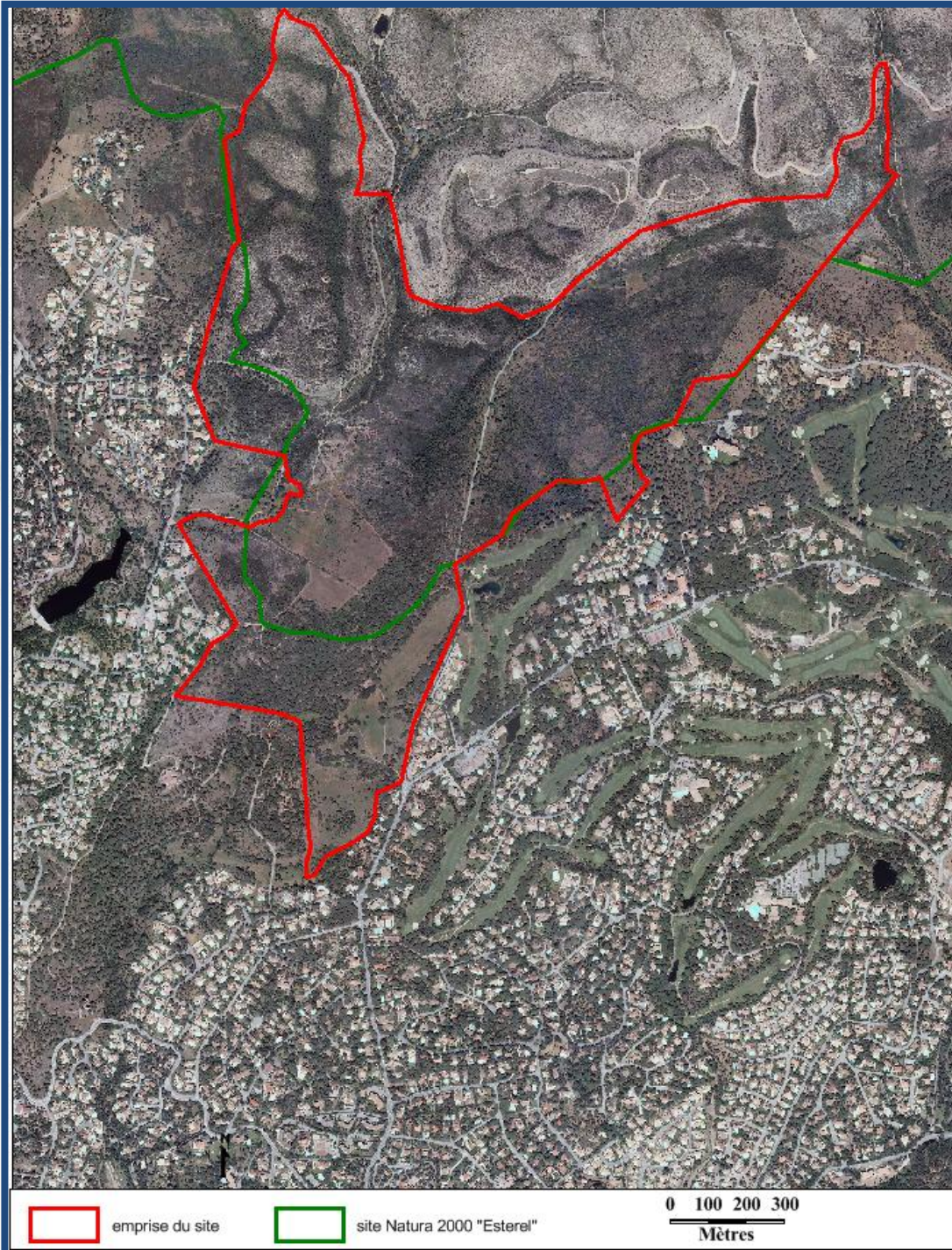
La CAVEM

Natura 2000

**Le
Bombardier**

Objectifs de
gestion

Contrat
Natura 2000



Le site du Bombardier : ses richesses

✓ La flore



Ciste crépu



Isoète de Durieu



Glaïeul douteux



Les Sérapias



Laurier rose

Le CEN PACA

La CAVEM

Natura 2000

Le
Bombardier

Objectifs de
gestion

Contrat
Natura 2000

Le site du Bombardier : ses richesses

✓ Les habitats



Mares temporaires



Forêt et maquis



Les friches du plan du bombardier



Cistaies à cistes crépus

Le CEN PACA

La CAVEM

Natura 2000

**Le
Bombardier**

Objectifs de
gestion

Contrat
Natura 2000

Le site du Bombardier : ses richesses

✓ Les habitats



Cours d'eau temporaires



Oueds à laurier rose

Le CEN PACA

La CAVEM

Natura 2000

**Le
Bombardier**

Objectifs de
gestion

Contrat
Natura 2000

Le site du Bombardier : ses richesses

✓ La faune

❖ Les insectes



Ascalaphe loriote



Magicienne dentelée

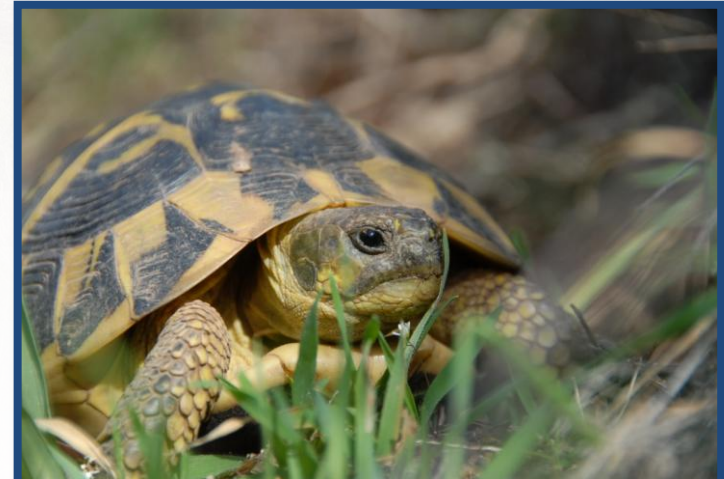


Lepture à deux taches

❖ les reptiles



Lézard ocellé



Tortue d'Hermann

Objectifs de gestion

Le CEN PACA

✓ Conserver la biodiversité

- Conserver les milieux ouverts et des milieux fermés (mosaïque)



- Conserver et restaurer les habitats (zones humides, oueds à laurier rose, cistaies à ciste crépu...)
- études des populations animales et végétales

La CAVEM

Natura 2000

Le
Bombardier

Objectifs de
gestion

Contrat
Natura 2000

Objectifs de gestion

Le CEN PACA

✓ Préservation paysagère



- ❖ Lutte contre les dépôts sauvages
- ❖ Lutte contre l'érosion

La CAVEM

Natura 2000

Le
Bombardier

Objectifs de
gestion

Contrat
Natura 2000

Le Contrat Natura 2000

✓ Financement : 50 % Europe, 50 % Etat

✓ Objectifs :

❖ Restauration et conservation des habitats naturels comme la cistaie à cistes crépus

❖ Lutte contre l'érosion des sols

✓ Moyens

Mise en place de 150 mètres linéaires de Ganivelles

✓ Période : mi-novembre 2014



Le CEN PACA

La CAVEM

Natura 2000

Le Bombardier

Objectifs de gestion

Contrat Natura 2000

Le Contrat Natura 2000

Le CEN PACA

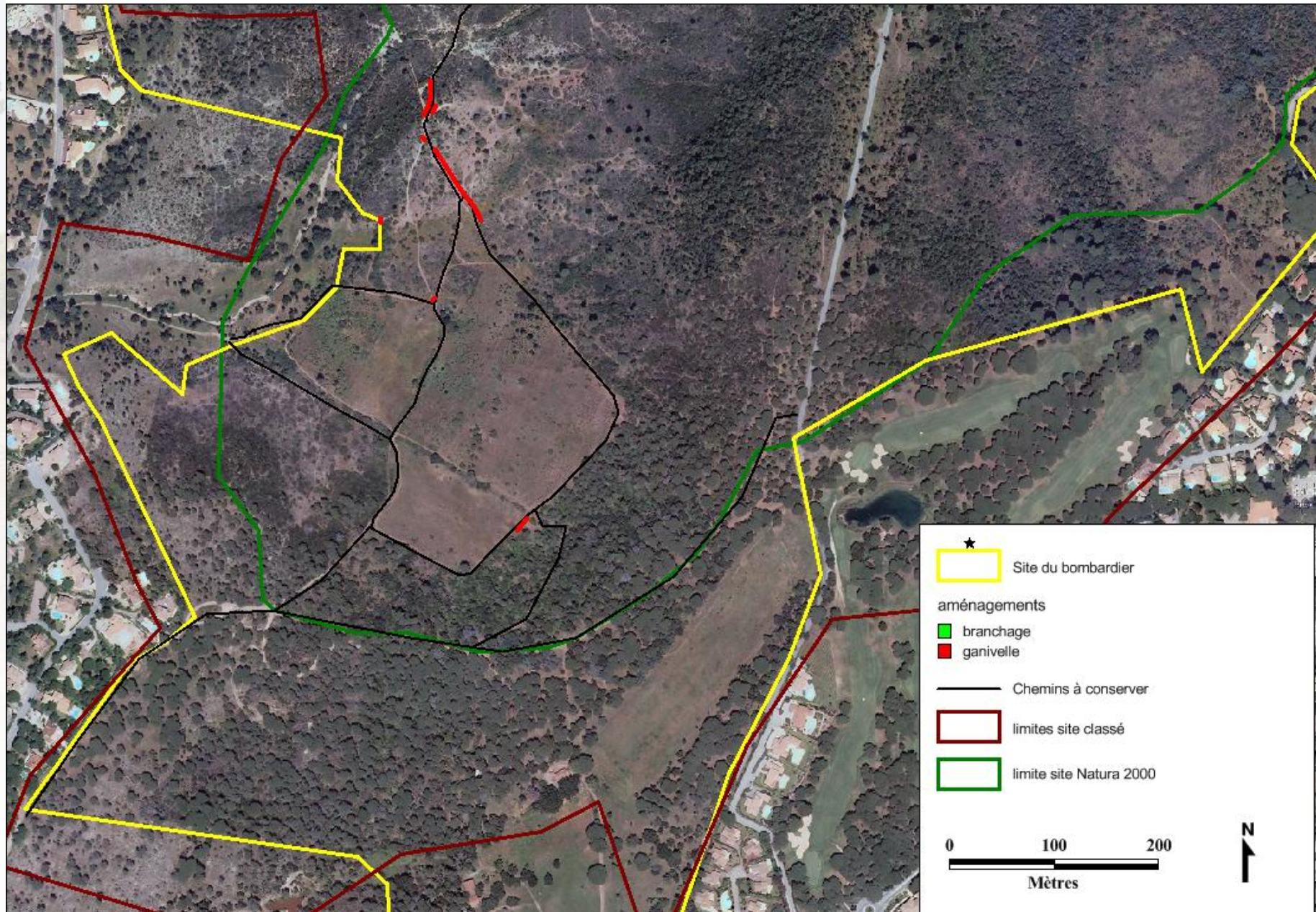
La CAVEM

Natura 2000

Le Bombardier

Objectifs de gestion

Contrat Natura 2000



Le Contrat Natura 2000

Le CEN PACA

La CAVEM

Natura 2000

Le Bombardier

Objectifs de gestion

**Contrat
Natura 2000**

